



Plan concerté de développement du territoire de la MRC de Portneuf

Bilan de la mise en œuvre 2016-2021

Plan concerté de développement du territoire de la MRC de Portneuf

Bilan de la mise en œuvre 2016-2021

Énoncé de vision Portneuf 2030

« Portneuf est une communauté accueillante, solidaire, créative, dynamique et fière de l'être! Ayant à cœur son environnement et sa qualité de vie, Portneuf mise sur son patrimoine, sa diversité, les savoirs et le leadership de ses gens pour assurer la croissance de son économie et le développement durable de son territoire. »

Le 17 février 2016, la MRC de Portneuf adoptait le premier Plan concerté de développement du territoire de la MRC de Portneuf. Ce plan ne se veut pas le plan de la MRC de Portneuf en tant qu'organisation, mais le plan de développement du territoire découlant d'une approche collaborative et participative du milieu. L'arrimage et la cohérence entre les différentes planifications territoriales sont des éléments fondamentaux qui soutenaient l'élaboration du plan concerté. Mettre en œuvre des actions en synergie, optimiser le potentiel et les diverses ressources de notre territoire et réaliser la vision à moyen et long termes sont autant d'objectifs poursuivis par ce plan pour développer notre territoire de façon concertée et en partenariat.

Le plan concerté se veut un plan « parapluie » qui englobe des orientations et stratégies générales auxquelles peuvent se rattacher les organisations du territoire. **Ce bilan présente donc, sans être exhaustif, un sommaire de réalisations concertées et territoriales relatives aux axes, stratégies et actions priorisées dans le plan.**

Dans la perspective de l'atteinte de la vision que s'est donnée le territoire pour 2030, ce bilan permet donc de mettre la table pour la mise à jour du plan concerté de développement du territoire qui sera effectif pour les années à venir.



1. DIFFUSION DU PLAN

Plus de 250 copies papier du plan ont été distribuées, soit par le biais de rencontres avec les partenaires ou par la poste. Chaque copie du plan était accompagnée d'une lettre personnalisée signée par le préfet. La diffusion du plan s'est déroulée de mars à avril 2016.

Élus (maires)	<ul style="list-style-type: none"> ▪ Remis aux élus lors du lancement/conférence de presse du 17 février 2016.
MRC (organisation interne)	<ul style="list-style-type: none"> ▪ Distribution interne aux employés des Services de l'aménagement du territoire et du développement économique.
Municipalités	<ul style="list-style-type: none"> ▪ Les directeurs généraux ainsi que quelques autres ressources municipales ont été rencontrés individuellement pour leur remettre le plan et leur faire une brève présentation. ▪ Distribution de façon personnalisée à chacun des conseillers municipaux ainsi qu'à d'autres ressources municipales (urbanistes, agents de développement local, responsables des loisirs).
Partenaires directs (organisations partenaires de la mise en œuvre au niveau des stratégies des actions concertées)	<ul style="list-style-type: none"> ▪ Des personnes clés des principales organisations partenaires ont été rencontrées individuellement, notamment : <ul style="list-style-type: none"> ○ Chambres de commerce; ○ SADC de Portneuf; ○ CIUSSS; ○ CJE/Accès Travail Portneuf; ○ Commission scolaire de Portneuf; ○ Table des aînés de Portneuf; ○ Député de Portneuf à l'Assemblée nationale; ○ Corporation de transport régional de Portneuf. ▪ Dans le cas de certaines autres organisations/intervenants, le plan a été transmis par la poste.
Autres partenaires (autres organisations et intervenants du territoire et externes)	<ul style="list-style-type: none"> ▪ Copies mises en consultation dans les bibliothèques portneuvoises afin de rejoindre davantage les citoyens. ▪ Transmission à diverses organisations/intervenants du territoire. ▪ Transmission d'une copie du plan auprès de partenaires externes (Secrétariat à la Capitale-Nationale, ministre responsable de la Capitale-Nationale, MAPAQ, MAMOT, Office du tourisme de Québec, MESI).

Autres interventions

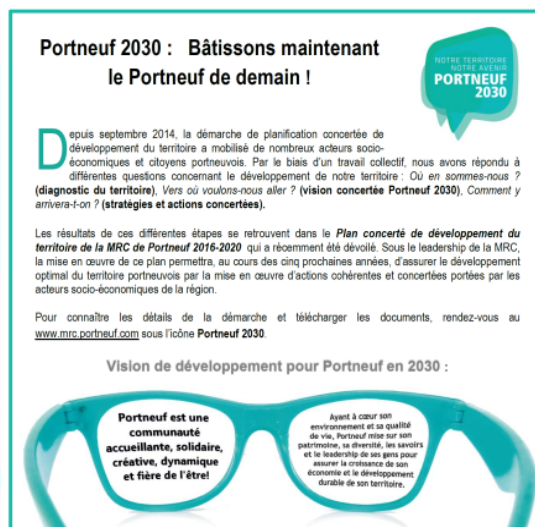
- Présentation du plan concerté auprès d'une quinzaine de personnes du CIUSSS (DGA, chefs de service, intervenants).
- Présentation du plan concerté auprès de la Table d'Actions Préventives Jeunesse (TAPJ).
- Proposition auprès des municipalités et partenaires d'un modèle de résolution d'engagement à adhérer à la vision et au plan concerté et à soutenir sa concrétisation. Dix-neuf (19) municipalités et partenaires ont manifesté leur adhésion et leur engagement via une résolution :
 - Accès Travail Portneuf;
 - Carrefour jeunesse-emploi de Portneuf;
 - Centre intégré universitaire de santé et de services sociaux de la Capitale-Nationale;
 - Chambre de commerce de l'Est de Portneuf;
 - Chambre de commerce régionale de Saint-Raymond;
 - Commission scolaire de Portneuf;
 - JeunEspace Portneuf;
 - Municipalité de Deschambault-Grondines;
 - Municipalité de Rivière-à-Pierre;
 - Municipalité de Saint-Alban;
 - Municipalité de Sainte-Christine-d'Auvergne;
 - Municipalité de Saint-Gilbert;
 - Municipalité de Saint-Léonard-de-Portneuf;
 - Table de concertation agroalimentaire de Portneuf;
 - Table de concertation des aînés de Portneuf;
 - Ville de Cap-Santé;
 - Ville de Portneuf;
 - Ville de Saint-Basile;
 - Ville de Saint-Raymond.

2. COMMUNICATIONS

- Conférence de presse pour le dévoilement du plan concerté de développement du territoire et émission d'un communiqué (17 février 2017) – couverture de presse dans le Courrier de Portneuf, InfoPortneuf et CJSR.
- Publicité couleur dans le Courrier de Portneuf pour promouvoir le plan et la vision de façon vulgarisée (parution du 23 février 2017).
- Diffusion d'un encadré dans les bulletins municipaux pour promouvoir le plan et la vision (12 municipalités ont fait la parution dans leur bulletin municipal).
- Promotion du plan et de la vision via les réseaux courriels et les médias sociaux.
- Mise à jour de la page Web de la démarche dans le site www.mrc.portneuf.com.
- Utilisation de la vidéo « Vivre Portneuf » comme outil de mobilisation et pour stimuler la fierté territoriale dans le cadre de la mise en œuvre du plan concerté et de la vision.
- Utilisation de l'outil promotionnel des lunettes pour promouvoir la vision concertée.



Publicité pleine page Courrier de Portneuf (février 2016)

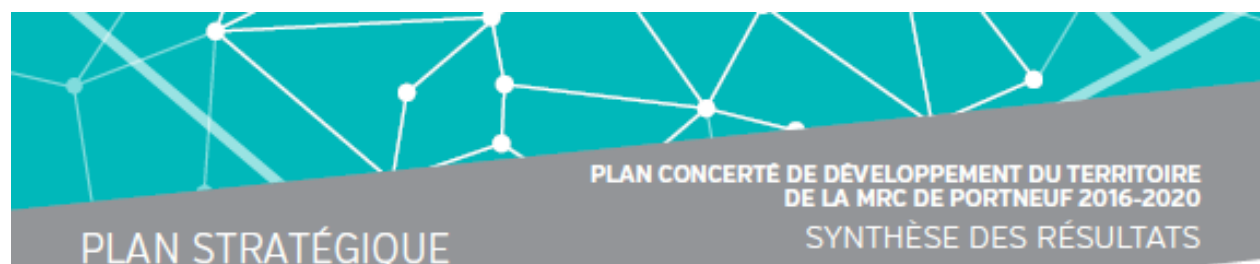


Encadré pour les bulletins municipaux (mars 2016)



Conférence de presse (17 février 2016)

3. RAPPEL DU PLAN STRATÉGIQUE



AXE 1 : RENFORCER LE CAPITAL HUMAIN POUR STIMULER LES DÉVELOPPEMENTS ÉCONOMIQUE ET SOCIAL

1.1	Favoriser la venue de nouveaux secteurs économiques
1.2	Encourager et développer la fibre entrepreneuriale
1.3	Mettre en œuvre les recommandations de la MRC découlant de l'Étude sur la situation du logement dans la MRC de Portneuf
1.4	Assurer le maintien et le développement de l'action communautaire
1.5	Favoriser dès la petite enfance un enseignement de qualité modulé et adapté qui mène à la diplomation
1.6	Impliquer les entreprises dans la formation

AXE 2 : ASSURER UN USAGE ET UNE MOBILITÉ OPTIMAUX EN ADHÉRANT À DES PRINCIPES D'AMÉNAGEMENT DURABLE

2.1	Assurer la concertation et la complémentarité entre les municipalités en matière d'urbanisme et de développement
2.2	Élaborer un plan de développement du transport collectif intra et extrarégional innovateur

AXE 3 : DÉVELOPPER UN SENTIMENT D'APPARTENANCE ET UN LEADERSHIP RÉGIONAL FORTS

3.1	Promouvoir les richesses de Portneuf au sein du territoire
3.2	Développer des projets régionaux concertés ayant des avantages sur le plan local
3.3	Favoriser la complémentarité entre les municipalités en tenant compte des spécificités de chacun

VISION

« Portneuf est une communauté accueillante, solidaire, créative, dynamique et fière de l'être ! Ayant à cœur son environnement et sa qualité de vie, Portneuf mise sur son patrimoine, sa diversité, les savoirs et le leadership de ses gens pour assurer la croissance de son économie et le développement durable de son territoire. »

PORTNEUF
2030
NOTRE TERRITOIRE
NOTRE AVENIR

PLAN D'ACTION

1.1.1.	Développer une concertation des parcs industriels (supramunicipale)
1.1.2.	Développer le concept d'économie circulaire pour chacun des grands secteurs économiques de Portneuf
1.2.1.	Développer le goût d'entreprendre chez les jeunes par différents projets
1.2.2.	Offrir un service de formation entrepreneuriale pour les entreprises déjà établies
1.4.1.	Mettre en place un centre de promotion et de soutien à l'implication citoyenne sur le plan régional
1.5.2.	Conserver et bonifier l'offre en éducation et formation
2.2.	Élaborer un plan de développement du transport collectif intra et extrarégional innovateur
3.2.1.	Placer le schéma d'aménagement au cœur du développement territorial

4. RÉALISATIONS

AXE 1

RENFORCER LE CAPITAL HUMAIN POUR STIMULER LES DÉVELOPPEMENTS ÉCONOMIQUE ET SOCIAL



Stratégies

- Favoriser la venue de nouveaux secteurs économiques.
- Encourager et développer la fibre entrepreneuriale.
- Mettre en œuvre les recommandations de la MRC découlant de l'Étude sur la situation du logement dans la MRC de Portneuf.
- Assurer le maintien et le développement de l'action communautaire.
- Favoriser dès la petite enfance un enseignement de qualité modulé et adapté qui mène à la diplomation.
- Impliquer les entreprises dans la formation.

Actions prioritées

- Développer une concertation des parcs industriels (supramunicipale).
- Développer le concept d'économie circulaire pour chacun des grands secteurs économiques de Portneuf.
- Développer le goût d'entreprendre chez les jeunes par différents projets.
- Offrir un service de formation entrepreneuriale pour les entreprises déjà établies.
- Mettre en place un centre de promotion et de soutien à l'implication citoyenne sur le plan régional.
- Conserver et bonifier l'offre en éducation et formation.



RÉALISATIONS

▪ Concertation territoriale des parcs industriels :

- Inventaire du secteur industriel de la MRC de Portneuf. [2018-2019]
- Stratégie de développement de la fonction industrielle (positionnement-marketing-planification des infrastructures). [2019]
- Refonte et mise à jour de la section des parcs et zones industriels dans le site Web portneuf.ca. [2020]

▪ Économie circulaire :

- Projet Chauffons nos villages : Mise en place d'un incubateur (intégration d'expertises) destiné à accompagner des projets d'implantation de chaufferie à la biomasse. Accompagnement, à divers niveaux, de six municipalités et deux organisations. [2016-2021]
- Centre provincial d'expertise en énergie biomasse : Implantation d'un centre d'expertise spécialisé en combustion de la biomasse visant des infrastructures de petite à moyenne taille (moins de 500 kW). Accompagnement, formation, soutien technique et activités complémentaires (location et vente). [2019-en cours]
- Mise sur pied d'un comité de travail sur l'économie circulaire à l'échelle de la circonscription fédérale de Jacques-Cartier/Portneuf. [2016-2019]
- Projet pilote visant à amorcer la caractérisation et le maillage des ICI dans une perspective de faire en sorte que des matières résiduelles deviennent des intrants. [2019-2020]
- Initiatives de récupération de denrées en agroalimentaire : glanage (surplus des producteurs), programme de récupération en supermarché (récupération et redistribution des invendus), dons de surplus de la part de producteurs, plateau de travail en transformation des denrées récupérées. [2016-en continu]

▪ **Soutien à l'entrepreneuriat :**

- Concertation des chambres de commerce : alliance stratégique entre les chambres de commerce du territoire et la MRC de Portneuf afin d'accentuer les effets et d'assurer la synergie des actions en matière de développement économique du territoire. *[2020-en continu]*
- Parcours entrepreneuriat Portneuf (PEP) : parcours intégré offrant de la formation, du coaching individuel et des laboratoires de groupe à l'intention d'entrepreneurs en démarrage. *[2016-2017]*
- Cellule de propulsion : formations et accompagnement à l'intention des entreprises de plus de deux ans d'existence dans une perspective de croissance de leur entreprise. *[2018-en cours]*
- Entrepreneuriat jeunesse 5-17 ans : entrepreneuriat scolaire, maintien de cinq coopératives d'initiation à l'entrepreneuriat collectif (anciennement les CJS), Grande journée des petits entrepreneurs. *[en continu]*

▪ **Soutien et promotion de l'implication citoyenne :**

- Déploiement du QG de Portneuf - le quartier général du bénévolat et des services dans Portneuf : Plateforme Web comprenant le répertoire des services communautaires et publics et une plateforme de maillage pour le bénévolat (offres de bénévolat). *[2019-2020]*

▪ **Éducation et formation :**

- Persévérance scolaire : Démarche globale concertée incluant des initiatives au niveau scolaire (intervention/information/sensibilisation/prévention dans les écoles secondaires, éducation aux adultes, support au passage du primaire au secondaire) et au niveau préscolaire (repérage des enfants ne possédant pas les acquis, soutien aux habiletés parentales, unité mobile 0-5 ans). *[2016-en cours]*

▪ **Mise en œuvre des recommandations de l'étude sur le logement :**

- Office municipal d'habitation du Grand Portneuf (OMHGP) : regroupement des offices municipaux d'habitation en une seule instance territoriale. *[2017]*
- Logement social : Ajout d'unités d'habitation en formule PSL (Programme de supplément au loyer) sous le modèle « Clés en main » dans des logements privés. *[en continu]*

▪ **Maintien et développement de l'action communautaire :**

- Démarche concertée en sécurité alimentaire : mise sur pied d'une table de concertation intersectorielle, ressource permanente, élaboration et mise en œuvre d'un plan d'action territorial, mise en œuvre de plusieurs projets dont le glanage, le programme de récupération en supermarché, les Jardins de solidarité, les Frigos solidaires, l'achat d'un camion réfrigéré pour la récupération et la distribution et la consolidation de Collation-Santé-Portneuf. [2016-en continu]
- Démarche concertée de développement de la gériatrie sociale dans la MRC de Portneuf : mise sur pied d'un comité élargi et d'un comité opérationnel, collaboration avec la Fondation AGES pour le déploiement. [2020-en cours]
- Démarche concertée sur l'accessibilité universelle : mise sur pied d'une table de concertation, élaboration et mise en œuvre d'un plan d'action territorial, élaboration d'un bottin/répertoire des lieux accessibles. [2018-en cours]
- Portneuf Ensemble : mise sur pied d'une démarche concertée de développement social et de participation citoyenne pour le territoire de la MRC de Portneuf, réalisation en cours du projet Caravane sociale, mobilisation de chantiers pour l'élaboration d'un plan de développement social. [2020-en cours]
- Table de concertation des aînés de Portneuf - réseau d'aide aux aînés (QADA) : soutien aux aînés dans l'optique du *bien vieillir chez soi dans sa communauté* (contrer l'isolement social, faire connaître et promouvoir les services, soutenir le maintien à domicile par la mise en place d'initiatives diverses et la bonification de services existants). [2017-en cours]
- Alliances pour la solidarité : participation du territoire à la démarche régionale Capitale-Nationale, retombées concrètes par le biais du soutien financier à différents projets. [2019-en cours]
- Comité de lutte à la pauvreté : mise à jour du plan d'action, initiateur de plusieurs projets territoriaux portant sur les enjeux du logement, de la sécurité alimentaire, de l'accès aux loisirs et aux services et de la participation citoyenne. [en continu]
- Immigration : mise sur pied d'une table de concertation intersectorielle en immigration et mise en œuvre d'un plan d'action. [2021]



Stratégies

- Assurer la concertation et la complémentarité entre les municipalités en matière d'urbanisme et de développement.
- Élaborer un plan de développement du transport collectif intra et extrarégional innovateur.

Action priorisée

- Élaborer un plan de développement du transport collectif intra et extrarégional innovateur.



RÉALISATIONS

- **Développement du transport :**
 - Enquête origine-destination : réalisation d'une enquête origine-destination pour le territoire de la MRC de Portneuf. [2017]
 - Plan de mobilité durable intégrée : démarche d'élaboration d'un plan de mobilité durable intégrée pour le territoire de la MRC de Portneuf (en cours de réalisation). [2020-en cours]
 - Concertation : mise sur pied d'une table de concertation en mobilité durable. [2021]
- **Électrification des transports :**
 - Déploiement d'un réseau de bornes de recharge publiques dans une douzaine de lieux stratégiques du territoire. [2019-2020]
- **Internet haute vitesse :**
 - Bonification des services dans plusieurs municipalités afin de combler des trous de services et augmenter la couverture globale du territoire à +/- 95 %. [2016-en continu]
- **Plan de développement de la zone agricole (PDZA) de la MRC de Portneuf :**
 - Mise en œuvre du plan d'action du PDZA. [2016-en cours]
- **Démarche paysages :**
 - Renouvellement et mise en œuvre de l'Entente sur la mise en valeur et la protection des paysages de la Capitale-Nationale. [2019-en cours]
 - Colloque citoyens [2018] et formations [en continu].
- **Aménagement et urbanisme :**
 - Révisions des règlements municipaux uniformisés (RMU). [2016, 2019 et 2021]
 - Révision des îlots déstructurés en milieu agricole. [2019]
 - Politique particulière concernant les bâtiments agricoles désaffectés. [2019]



Stratégies

- Promouvoir les richesses de Portneuf au sein du territoire.
- Développer des projets régionaux concertés ayant des avantages sur le plan local.
- Favoriser la complémentarité entre les municipalités en tenant compte des spécificités de chacune.

Action priorisée

- Placer le schéma d'aménagement au cœur du développement territorial (inscrire les interventions territoriales en aménagement et en développement dans un cadre plus large qui les rend cohérentes entre elles et intégrées).



RÉALISATIONS

- **Concertation territoriale sur les politiques familiales municipales/démarches MADA :**
 - Réalisation de deux activités de concertation ayant pour objectifs de partager des bons coups et de cibler des actions communes. [2017 et 2019]
 - Élaboration et mise en œuvre de plans de travail intégrant les actions priorisées lors des activités. [2017-en cours]
- **Démarche concertée de mise en valeur du Saint-Laurent :**
 - Rapport concerté sur la mise en valeur du Saint-Laurent touristique dans Portneuf. [2016]
 - Mise en œuvre des initiatives :
 - Projet pilote de croisière-excursion sur le fleuve. [2017-2018]
 - Projet « Les balados du littoral portneuvois » : parcours piétonniers avec baladodiffusion dans les municipalités du littoral. [2018-2020]
 - Projet « Promenade-Fleuve » : implantation de parcours balisés sur la grève avec aménagements complémentaires en rive dans les municipalités du littoral portneuvois. [2018-en cours]
 - Répertoire des accès publics au fleuve Saint-Laurent dans Portneuf. [2021]
- **Démarche concertée de mise en valeur de la rivière Jacques-Cartier :**
 - Projet de conservation et de mise en valeur du corridor riverain de la rivière Jacques-Cartier. [2016-en cours]
 - Élaboration d'un plan de travail. [2018]
 - Étude de faisabilité d'un projet de conservation et de mise en valeur du corridor riverain de la rivière Jacques-Cartier. [2020]
- **Concertation des institutions muséales et des bibliothèques :**
 - Création de l'image de marque des institutions muséales *Portneuf culture actuelle*. [2016-en continu]
 - Élaboration et mise en œuvre d'un plan de communication concerté des bibliothèques portneuvoises. [2019-en continu]

- **Démarche de marketing territorial pour le territoire de la MRC de Portneuf :**
 - Élaboration et déploiement de la marque territoriale avec Visages régionaux (stratégie de communication). [2020-en cours]
- **Valorisation et développement touristique :**
 - Concertation : mise sur pied d'un comité consultatif en tourisme. [2019-en cours]
 - Élaboration et mise en œuvre de la stratégie de développement touristique 2020-2024. [2019-en cours]
 - Caractérisation de la rivière Sainte-Anne dans l'optique d'une mise en valeur à des fins récréotouristiques. [2020-2021]
 - Planification d'un réseau de bornes de réparation pour cyclistes. [2021]
 - Stratégies concertées en matière de promotion touristique. [en continu]
 - Concertation supraterritoriale (Alliance vélo de montagne, Comité interrégional du chemin du Roy). [en continu]
- **Valorisation des activités et produits agroalimentaires portneuvois :**
 - Structuration de la distribution des produits et accroissement des points de vente. [2016-en continu]
 - Concertation et soutien des marchés publics. [2016-en continu]
 - Développement et bonification de la stratégie *Portneuf, Culture de saveurs*. [2016-en continu]
 - Valorisation de la relève agricole. [2020-en continu]
- **Démarche « Nos clochers, notre région » et mise en valeur des lieux de culte :**
 - Élaboration et diffusion d'un outil d'accompagnement pour la transformation des lieux de culte. [2018]
 - Accompagnement de démarches visant la prise en charge et la transformation de lieux de culte. [2018-en continu]
 - Projet de documentation des décors intérieurs des églises portneuvoises (plateforme d'archivage numérique Portneuf virtuel). [2017-en cours]
 - Refonte des outils promotionnels de *Les Voies du Sacré*. [2020]
- **Valorisation du patrimoine :**
 - Colloque citoyen en patrimoine bâti. [2016]
 - Démarche *Les Ouvrages de Portneuf* (mise en valeur du patrimoine vivant). [2016-2019]
 - Session de formation intensive en patrimoine bâti pour les citoyens. [2019]
 - Développement d'une entente entre la MRC de Portneuf et le ministère de la Culture et des Communications pour soutenir des initiatives en restauration du patrimoine immobilier. [2020-en cours]
 - Étude de potentiel archéologique régional. [2020-2021]