

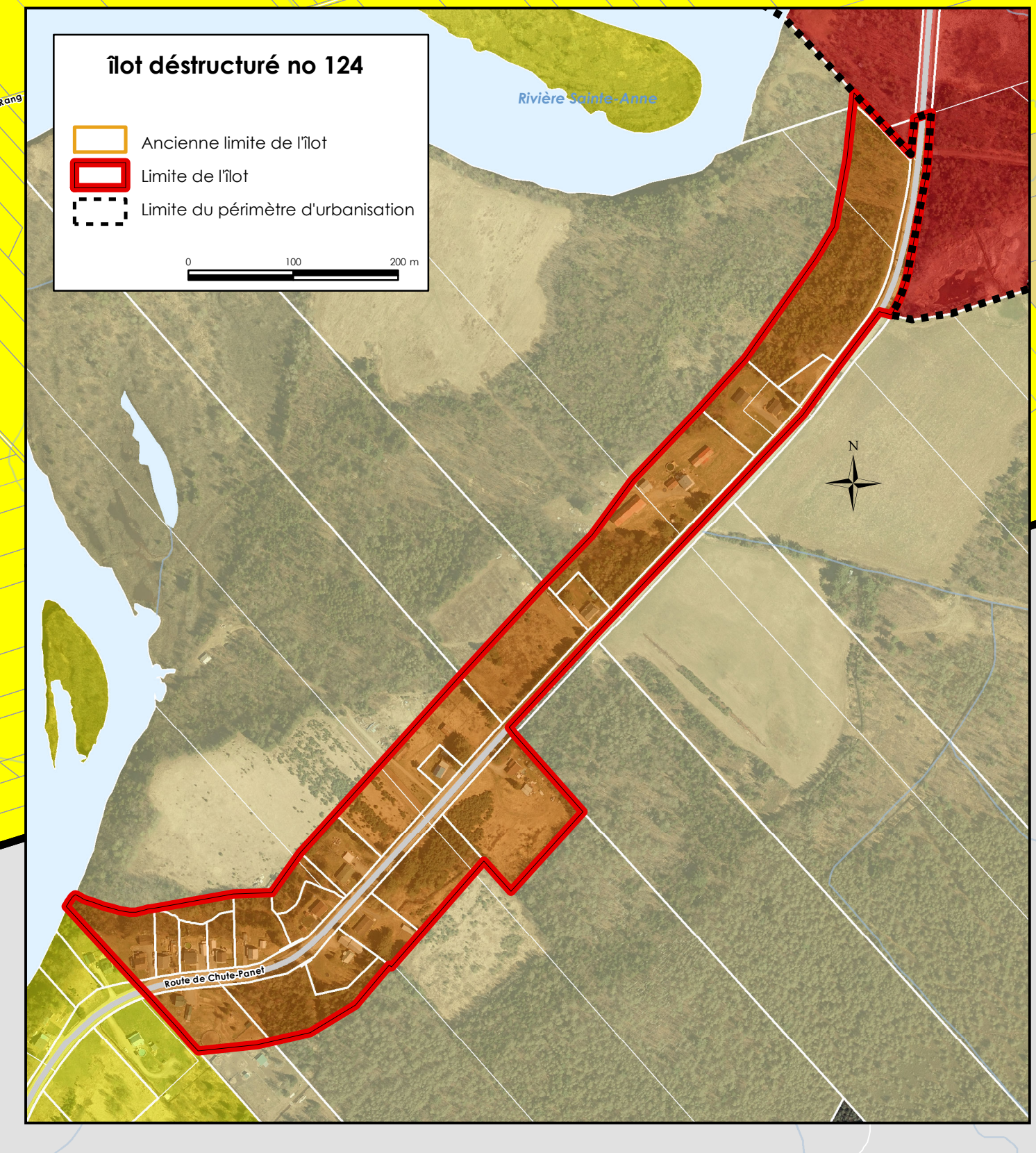
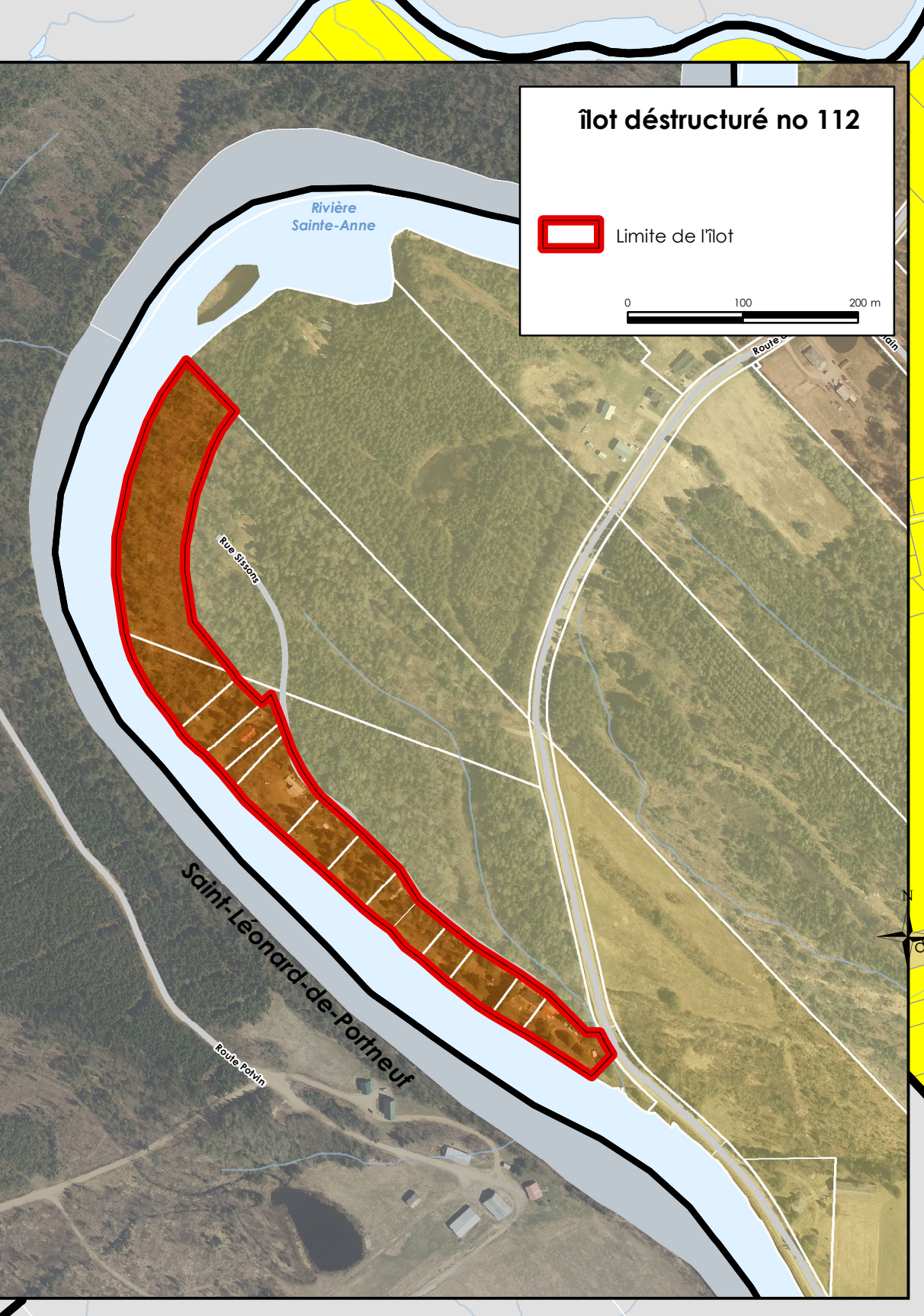
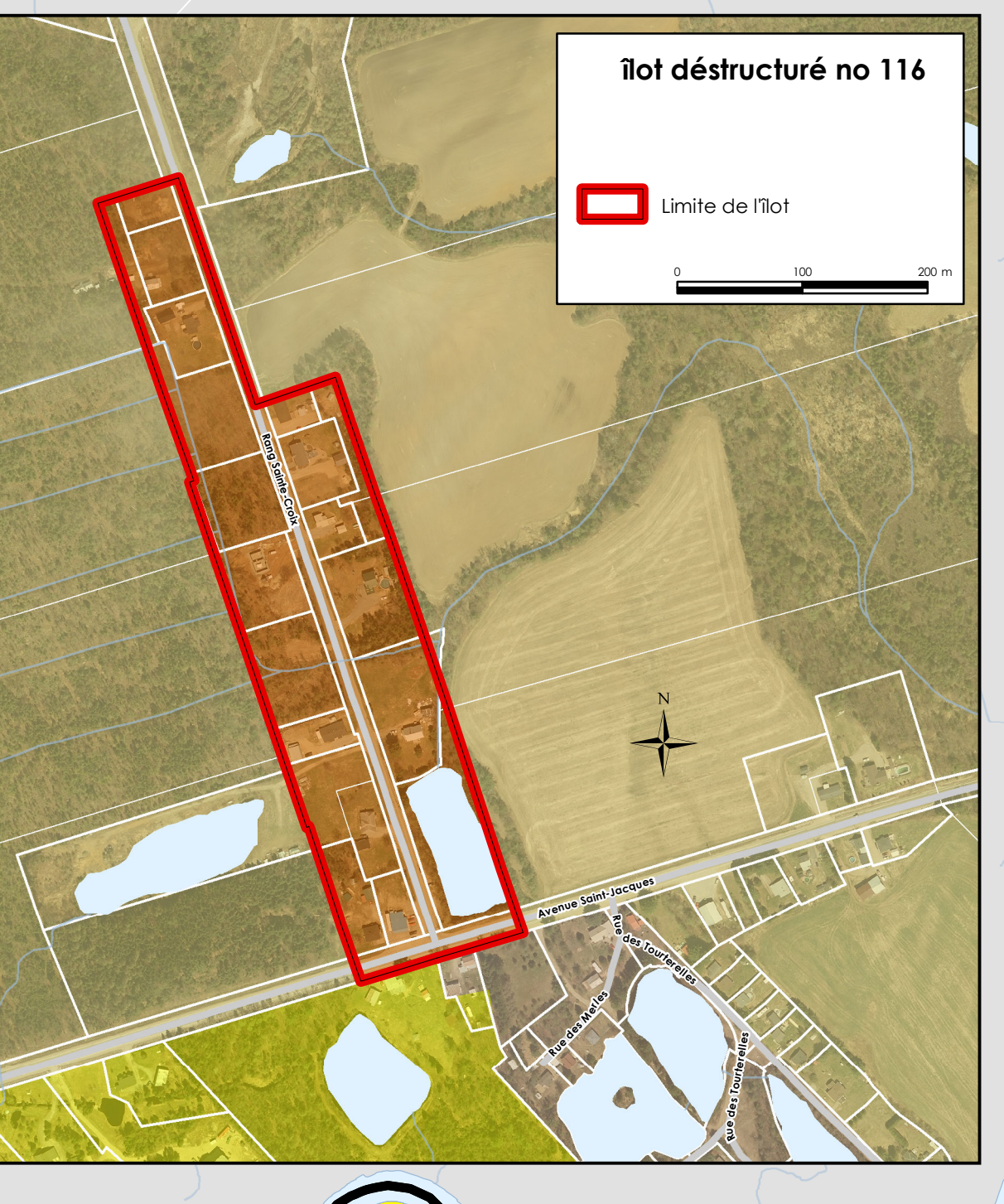
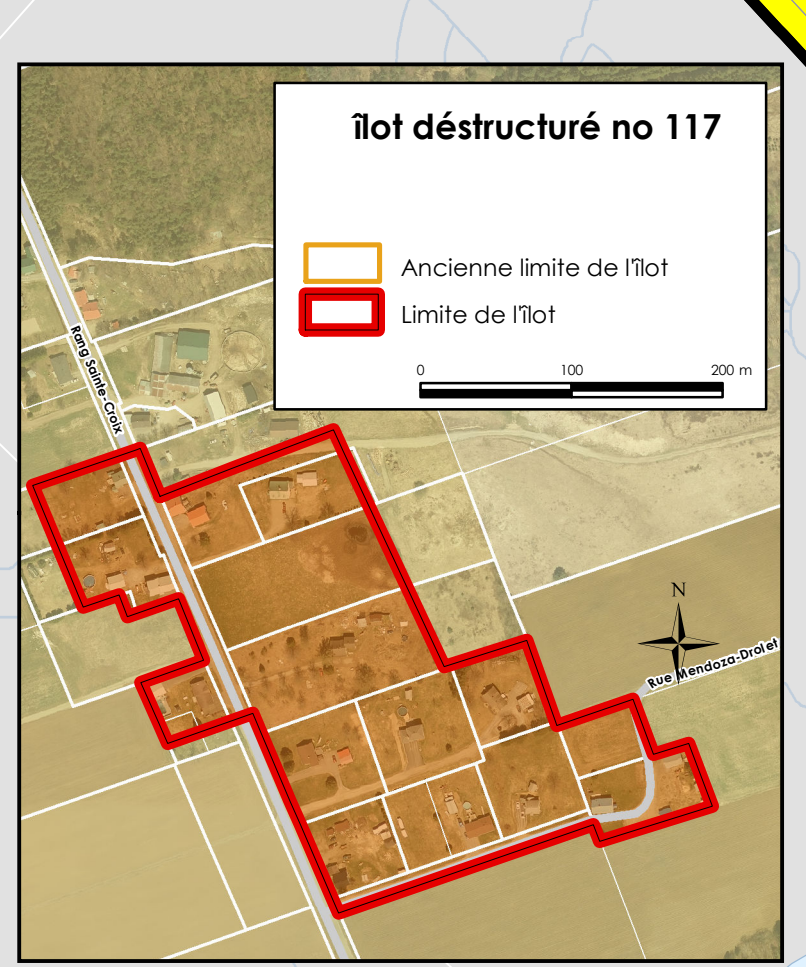
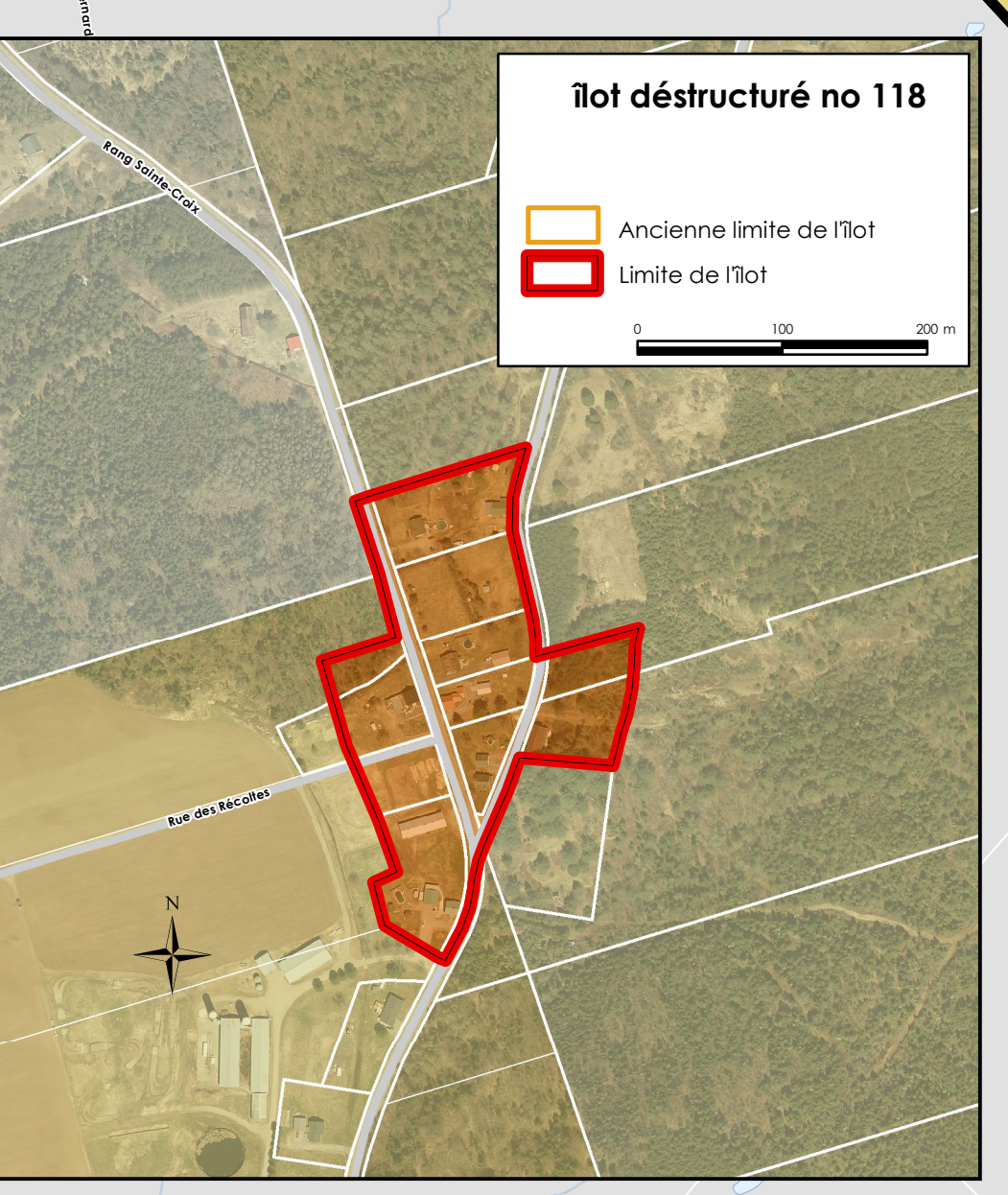
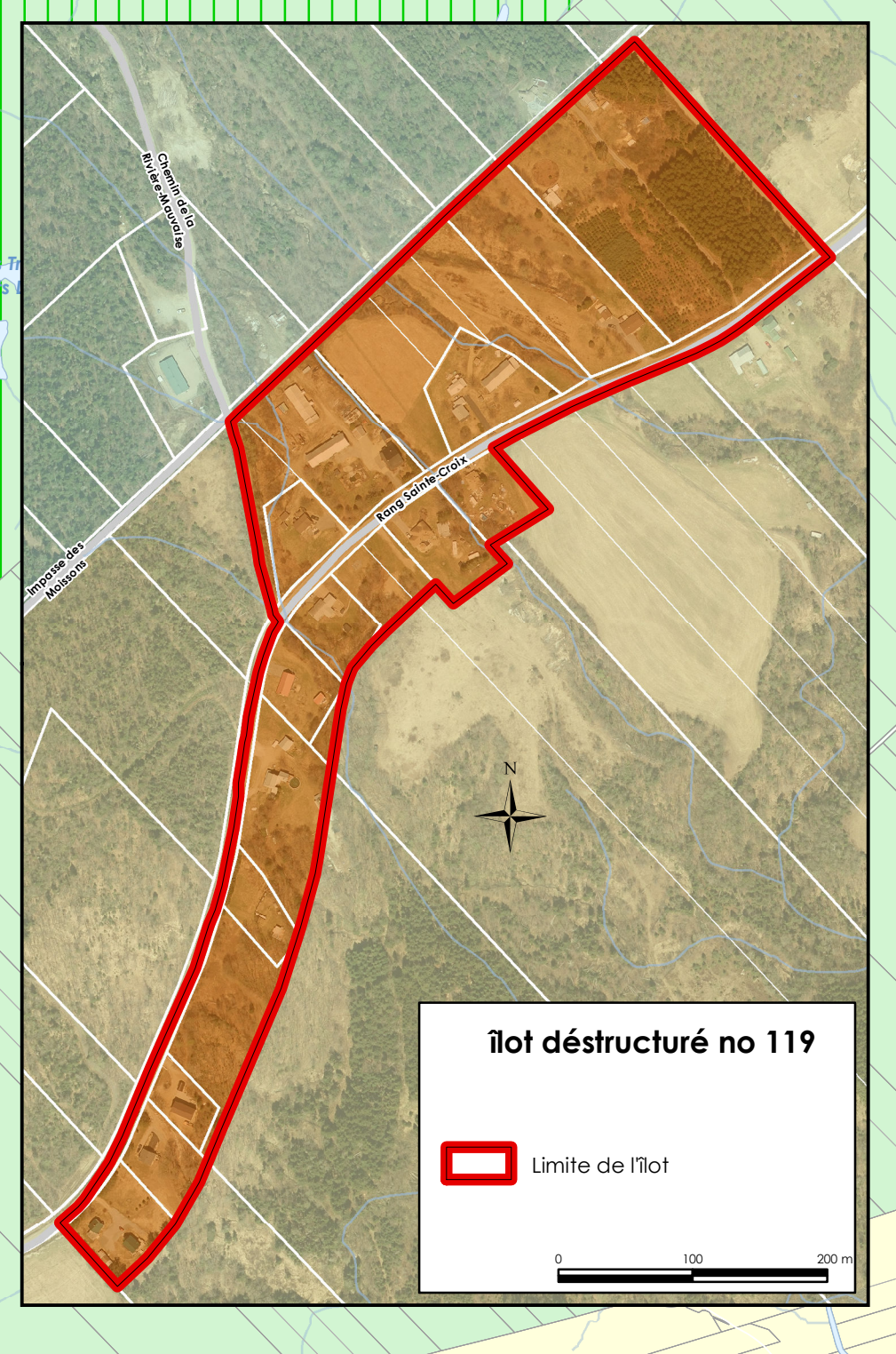
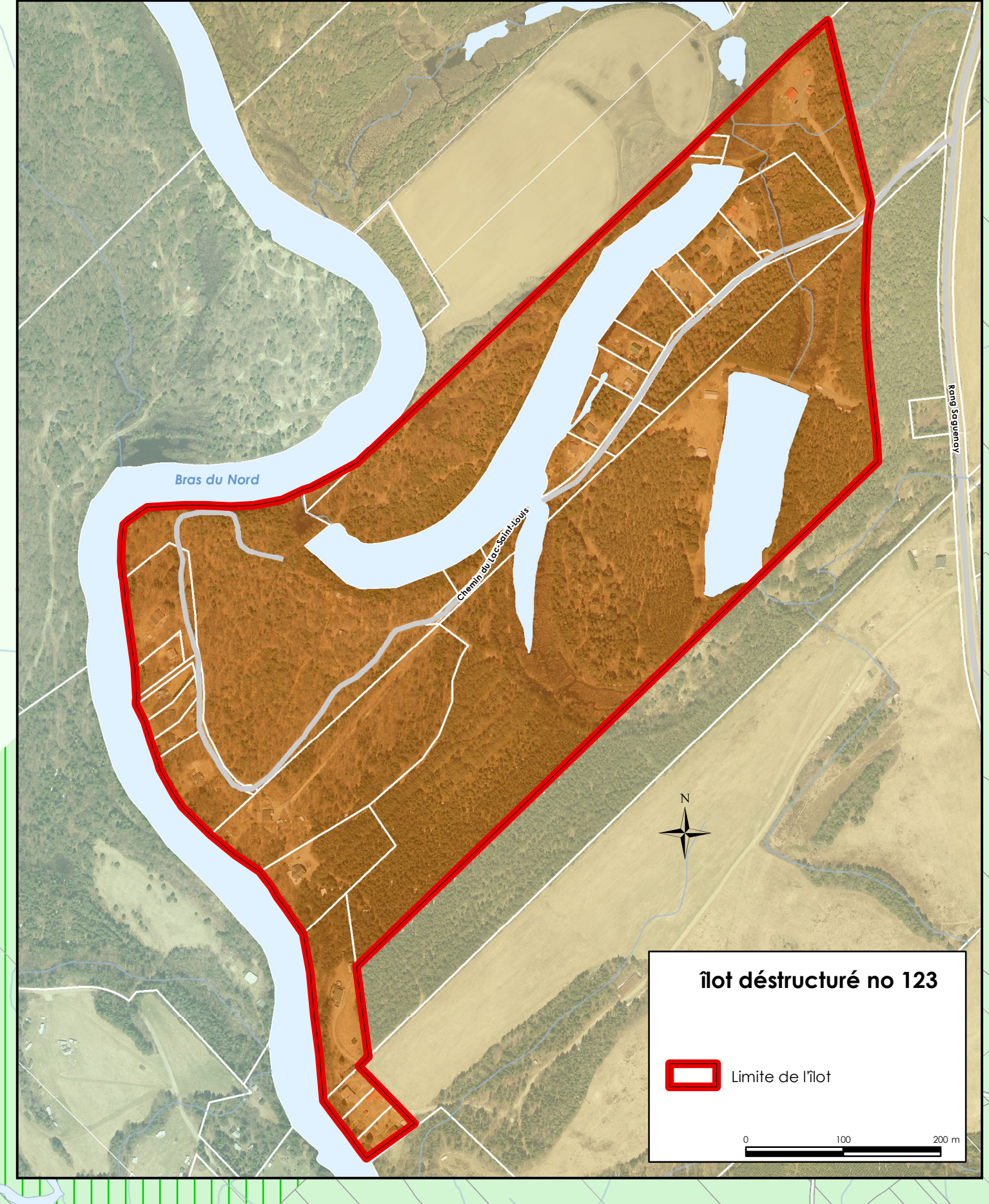
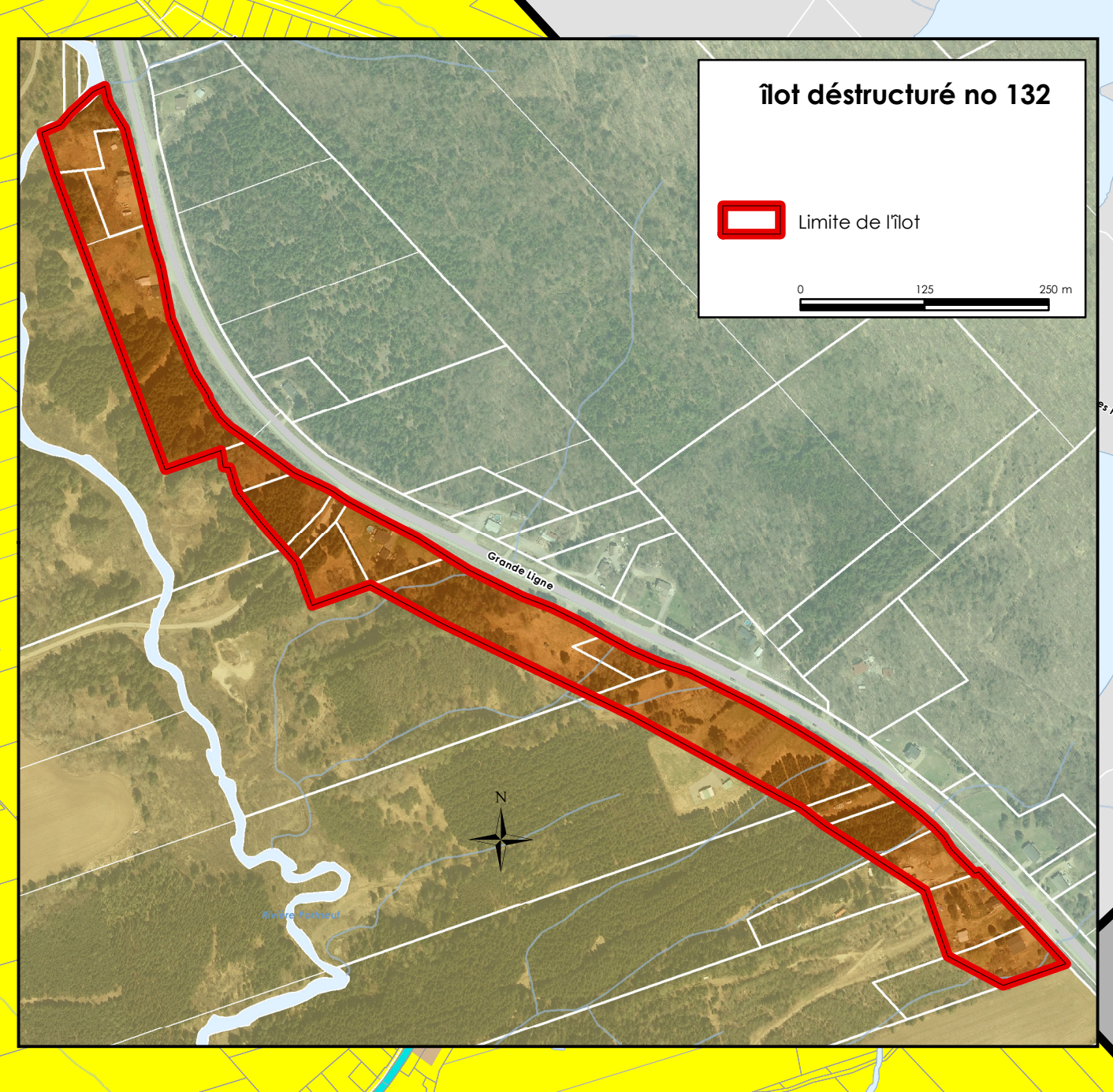
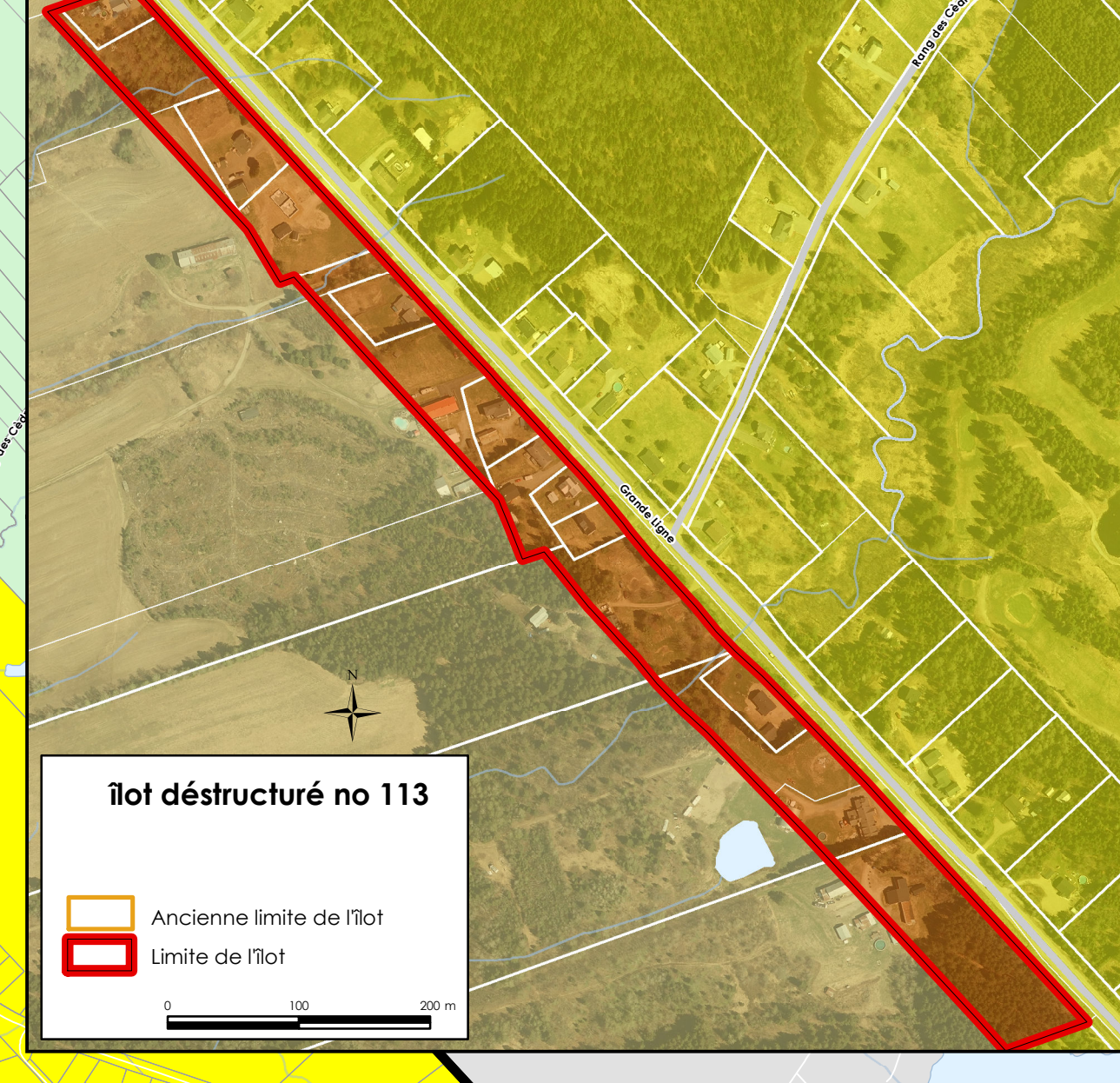
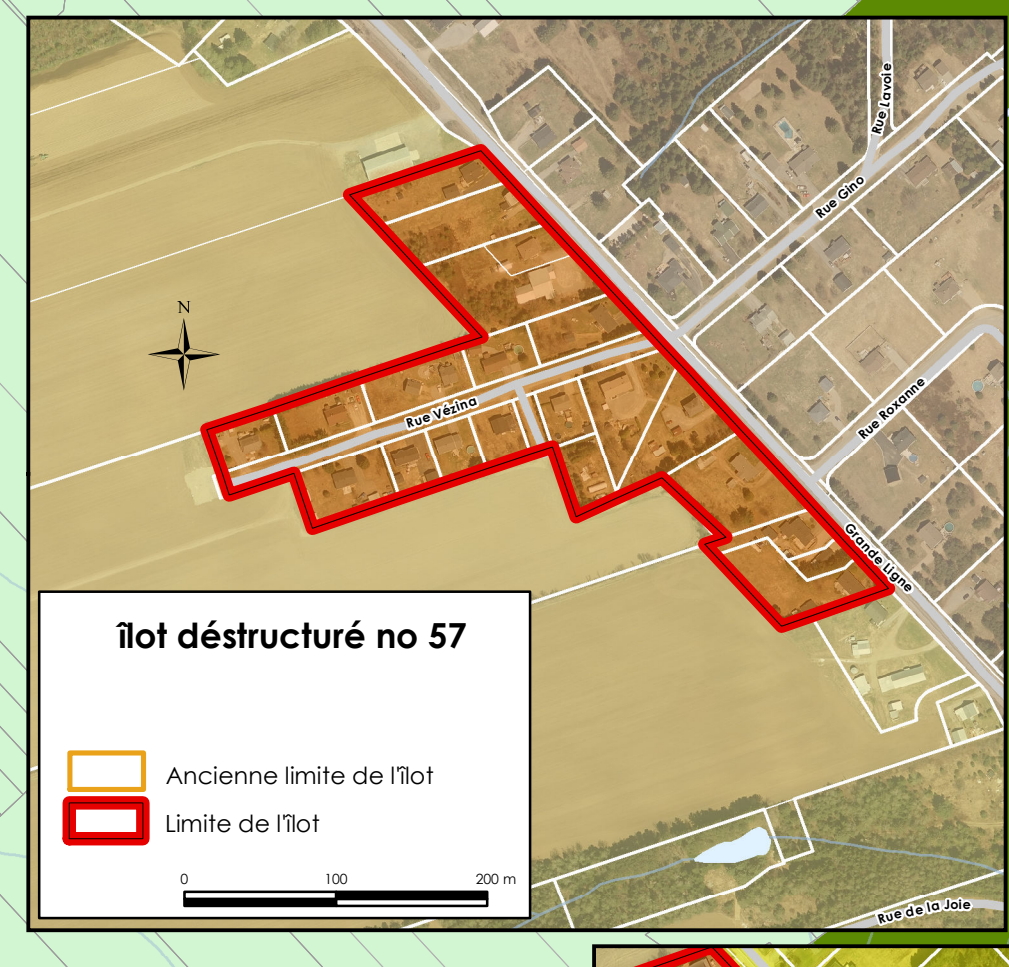
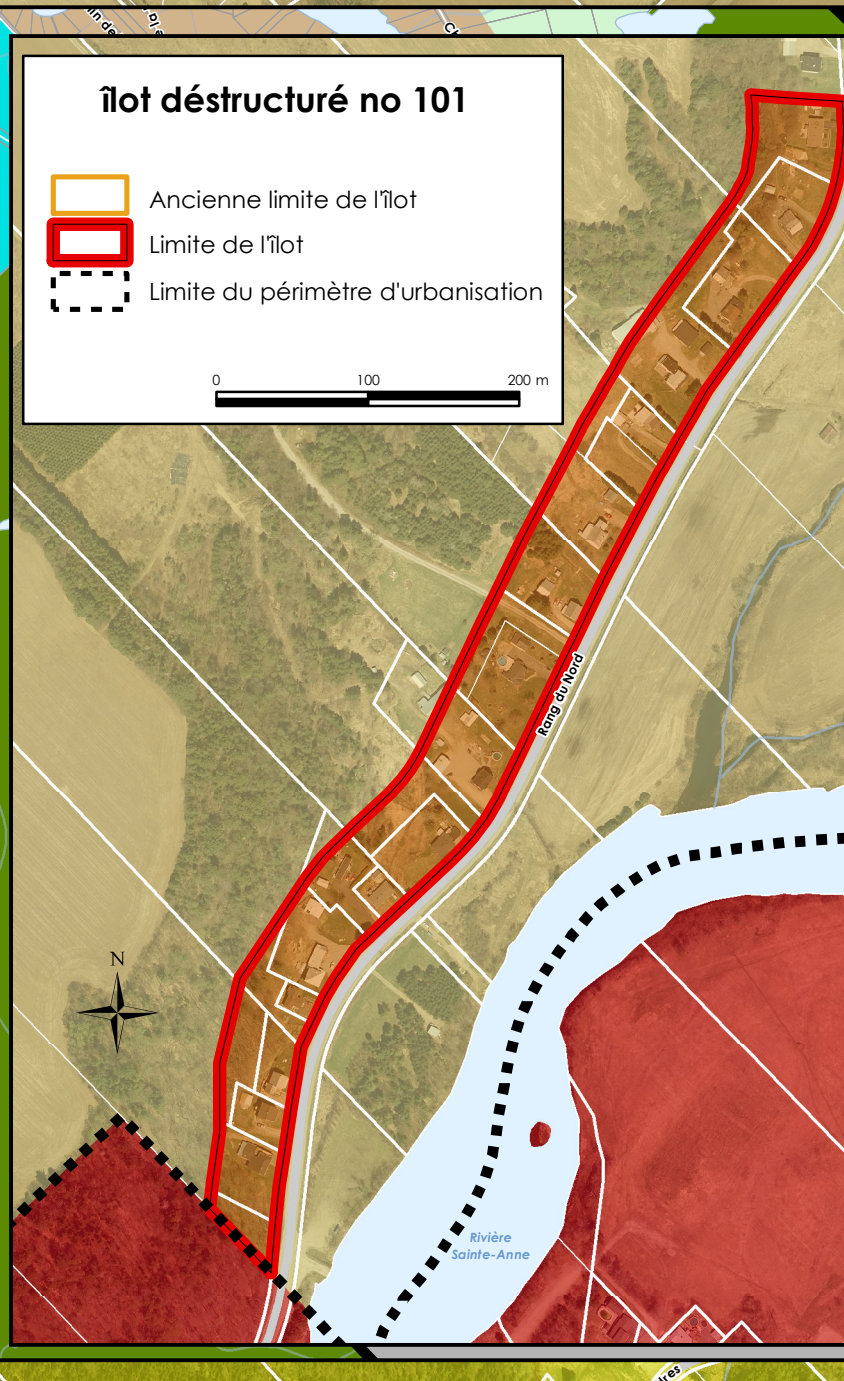
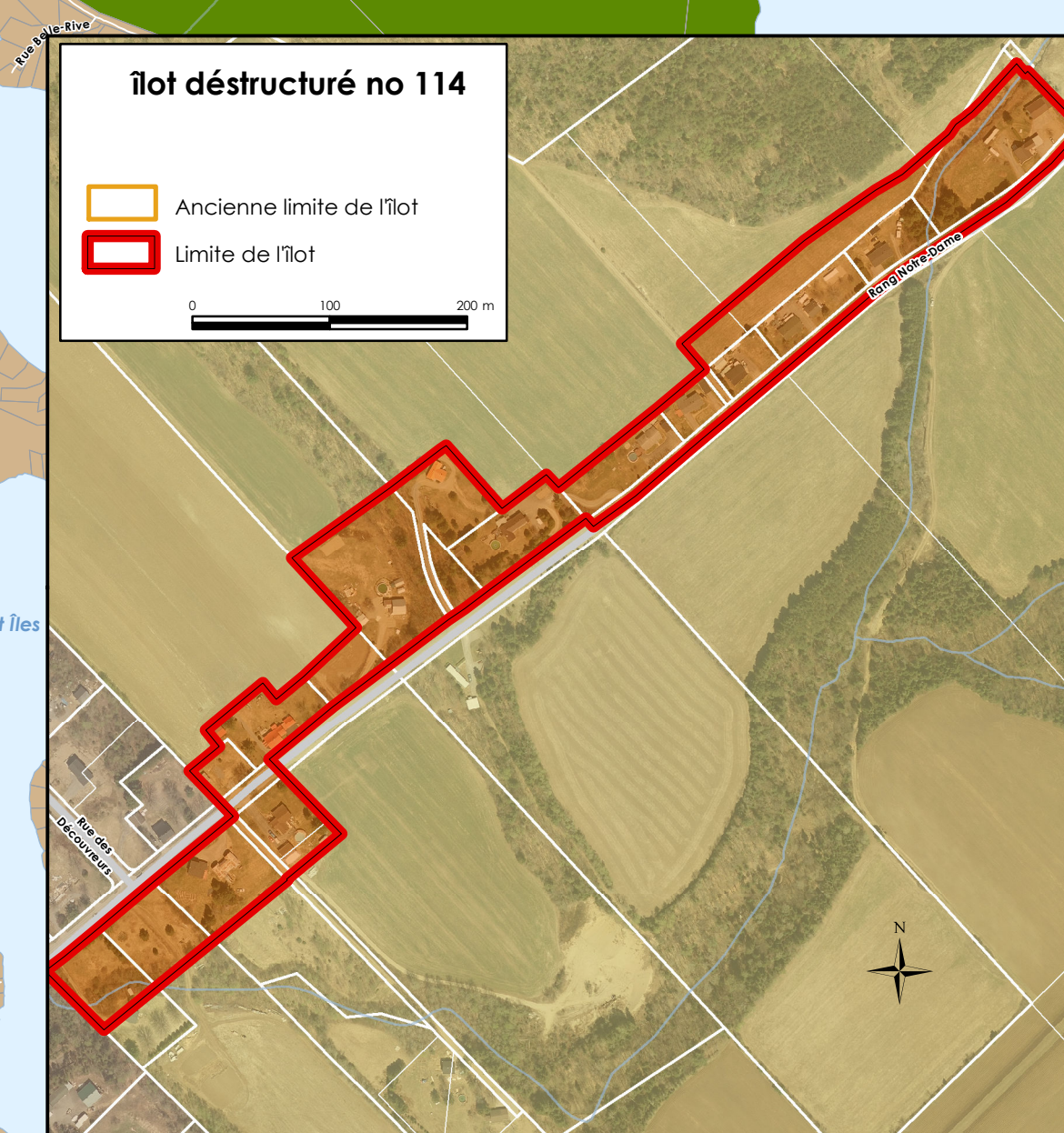
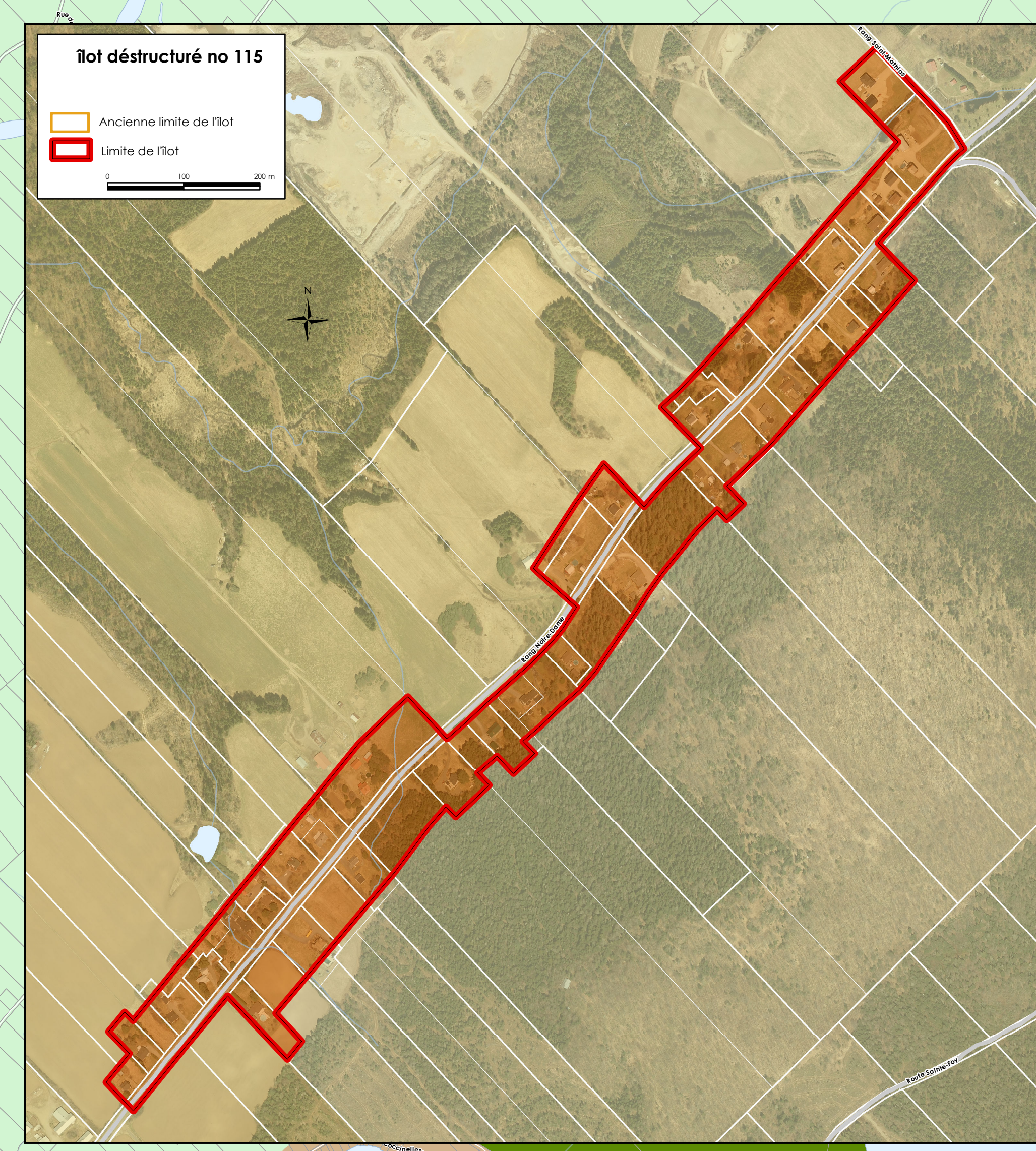
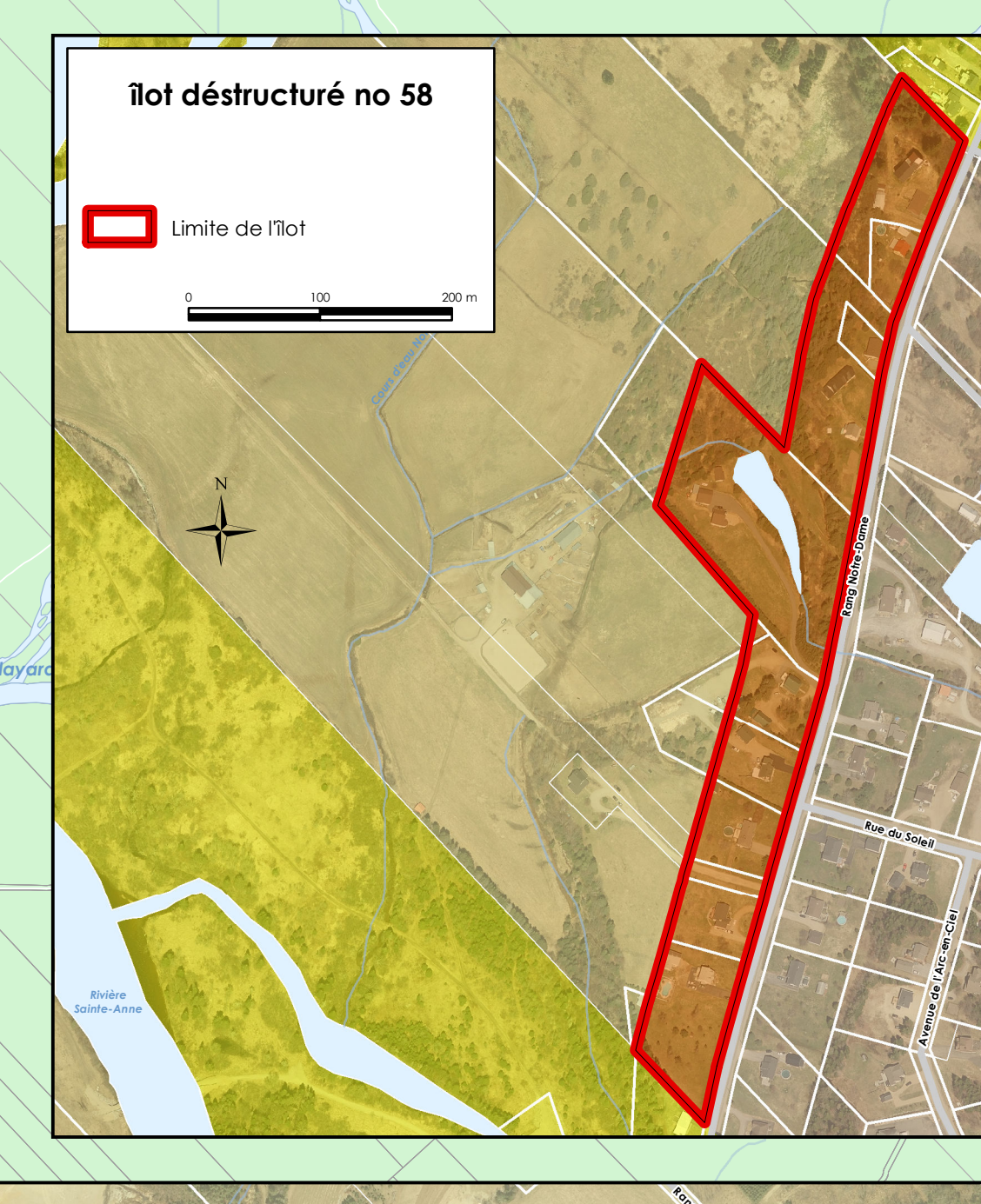
**Affectation du territoire**

- URBAINE
- RÉSIDENTIELLE RURALE
- VILLAGIATURE
- INDUSTRIELLE
- AGRICOLE**
- DYNAMIQUE
- VIABLE 10 ha
- VIABLE 5 ha
- ILOT DÉSTRUCTURÉ
- AGROFORESTIÈRE
- FORÊTÈRE**
- TERRE PRIVÉE
- TERRE PUBLIQUE
- FORÊTÈRE ET FAUNIQUE
- FORÊTÈRE ET RÉCRÉATIVE
- RÉCRÉATIVE
- UTILITÉ PUBLIQUE

**LIMITES**

- LIMITE DU PÉRIMÈTRE URBAIN

MRC de PORTNEUF  
Cachet 2024



SAINT-LÉONARD-DE-PORNEUF

SAINT-BASILE

PONT-ROUGE





Affectation du territoire

- URBAINE
- RÉSIDENTIELLE RURALE
- VILLÉGIATURE
- INDUSTRIELLE
- AGRICOLE**
- DYNAMIQUE
- VIABLE 10 ha
- VIABLE 5 ha
- ÎLOT DÉSTRUCTURÉ
- À VOCATION PARTICULIÈRE
- AGROFORESTIÈRE**
- AGROFORESTIÈRE
- FORESTIÈRE**
- TERRE PRIVÉE
- TERRE PUBLIQUE
- FORESTIÈRE ET FAUNIQUE
- FORESTIÈRE ET RÉCRÉATIVE
- RÉCRÉATIVE
- UTILITÉ PUBLIQUE

--- LIMITE DU PÉRIMÈTRE URBAIN

0 1 2 km

