

Espaces industriels disponibles zone C-8

- Zone industrielle
- Milieu humide (CIC)
- Aqueduc et égout
- Aqueduc
- Ligne électrique
- Gazoduc (Énergir)

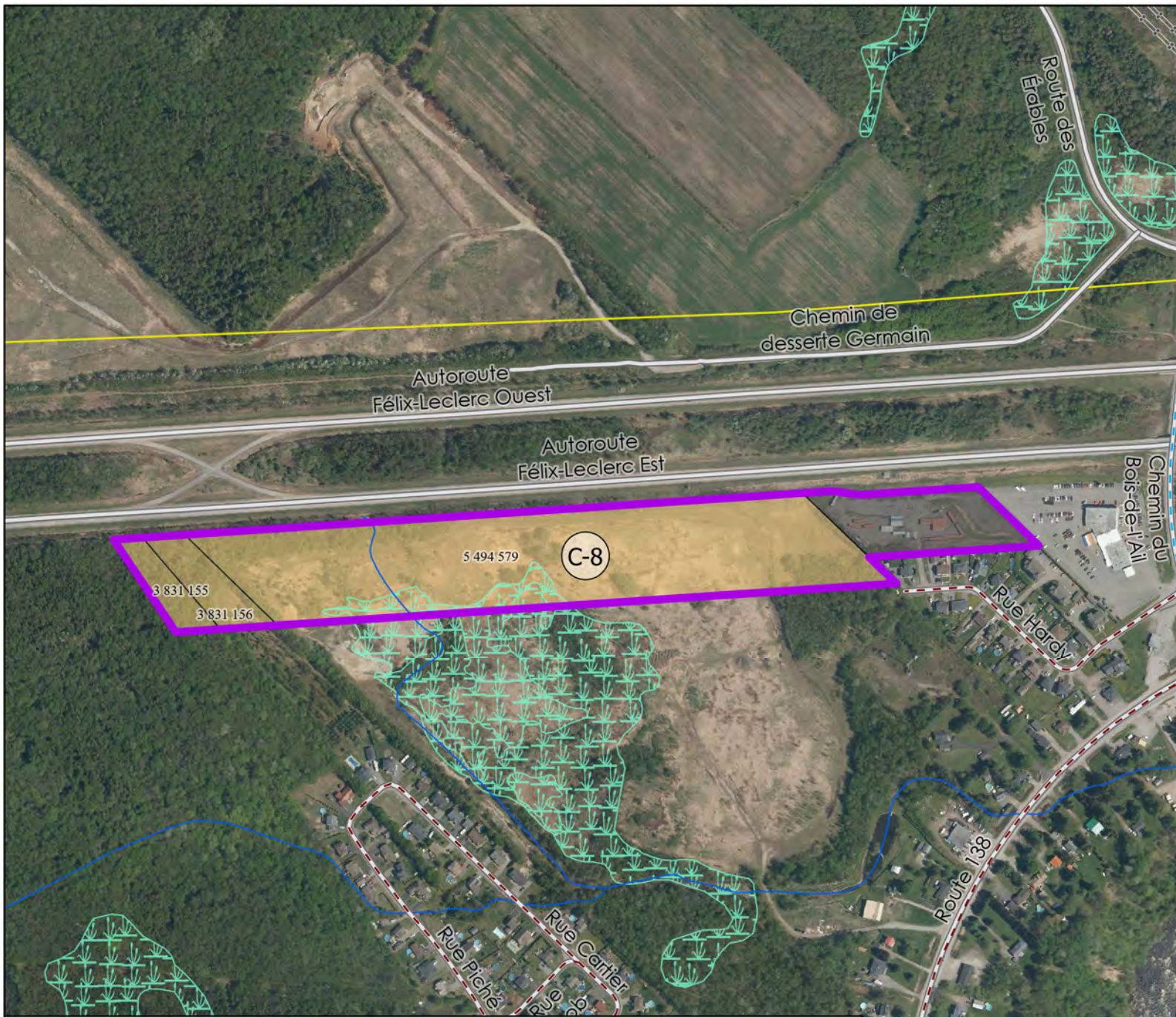
Lot industriel occupé

- Non disponible (1)

Lot industriel vacant

- Vacant (0)
- Vacant sous contrainte (0)
- Potentiel de subdivision (3)

Superficie totale de la zone : 90 438 m²
 Taux d'occupation de la zone : 14%
 Superficie vacante : Environ 77 938 m²
 Superficie vacante sous contrainte : Environ 5 254 m²



Accessibilité				
Route	Autoroute	Rail	Port	Aéroport
Prolongement de la rue Hardy	A40 à 2 min	À valider	Québec à 40 min	Québec (Jean-Lesage) à 40 min

Parc industriel municipal

Espaces disponibles zones Ia-301 et Ia-302

- Zone industrielle
- Zone tampon du parc industriel (agricole)
- Milieu humide (CAPSA)
- Gazoduc (Énergir)
- Aqueduc

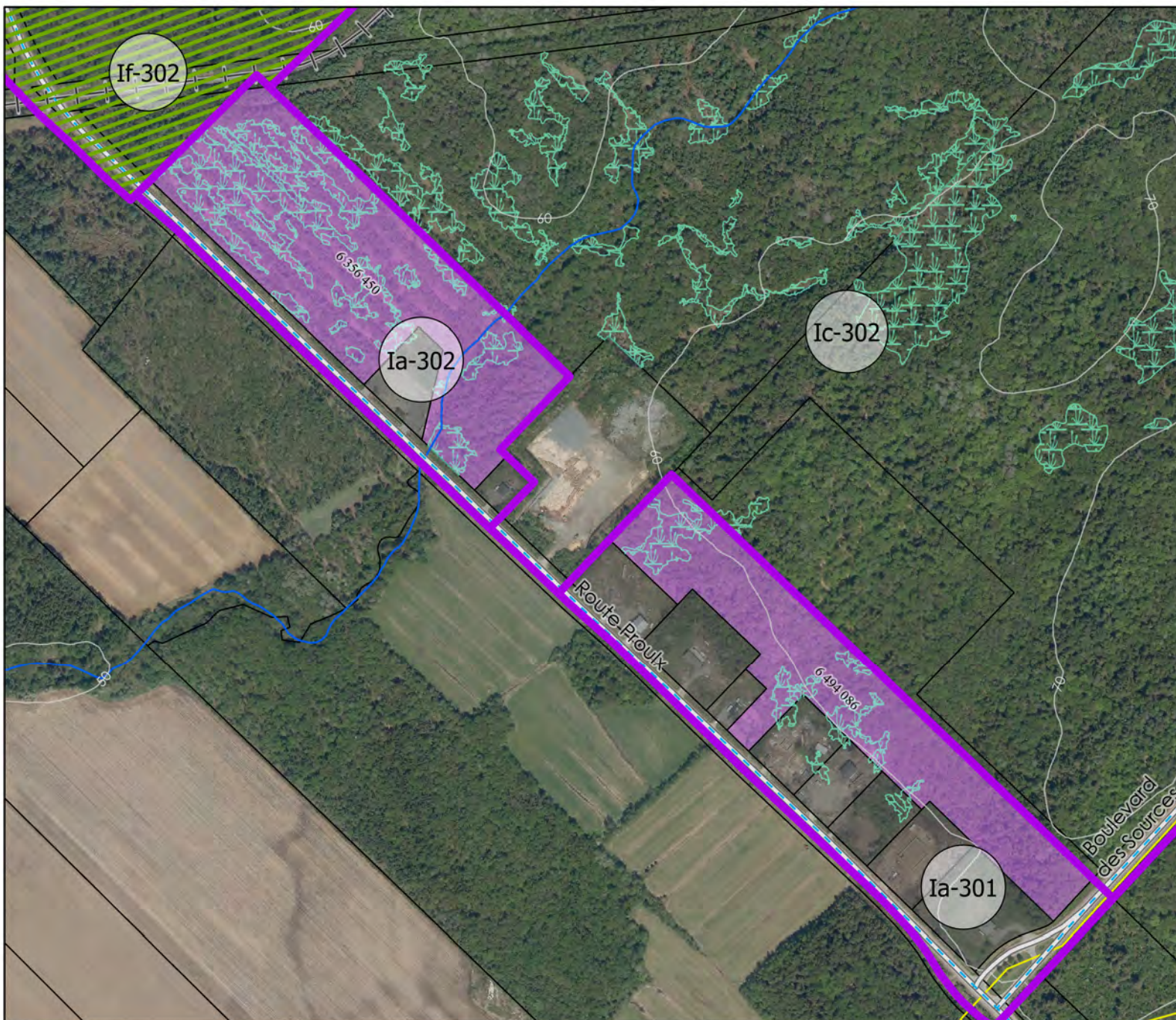
Lot industriel occupé

- Non disponible (10)

Lot industriel vacant

- Propriété municipalité de Deschambault-Grondines (2)
- Vendu (non construit) (0)
- Espace résiduel (0)

Superficie totale des zones : 199 610 m²
 Taux d'occupation des zones : 41 %
 Superficie vacante : Environ 117 149 m²
 Superficie vacante sous contrainte : Environ 26 728 m²



Accessibilité


Route	Autoroute	Rail	Port	Aéroport
Route Proulx	A40 à moins de 2 min	Accès potentiel dans la zone	Québec ou Trois-Rivières à 50 min	Québec (Jean-Lesage) à 40 min

Parc industriel municipal Espaces disponibles zones Ic-301, Ic-302 et Ic-303

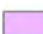


(Espaces voués principalement
à l'industrie de grands gabarits)

-  Zone industrielle
-  Zone tampon du parc industriel (agricole)
-  Milieu humide (CAPSA)
-  Ligne électrique
-  Gazoduc (Énergir)
-  Aqueduc
-  Prise d'eau potable
-  Aire d'alimentation

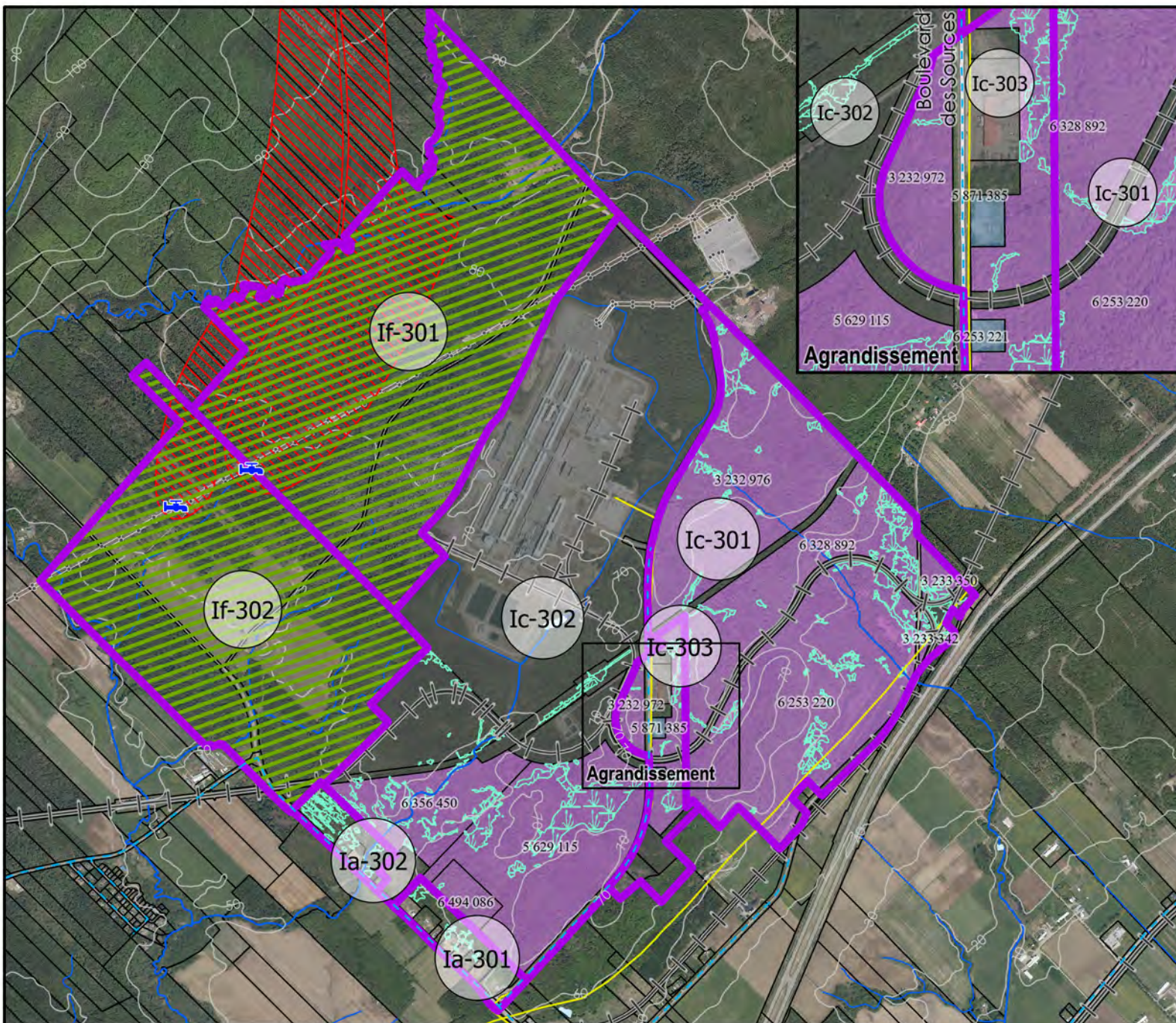
Lot industriel occupé

-  Non disponible (21)

Lot industriel vacant

-  Propriété municipalité de Deschambault-Grondines (9)
-  Vendu (non construit) (2)
-  Espace résiduel (0)

Superficie totale des zones : 5 057 984 m²
Taux d'occupation des zones : 49 %
Superficie vacante : Environ 2 588 893 m²
Superficie vacante sous contrainte :
Environ 293 903 m²





Accessibilité


Route	Autoroute	Rail	Port	Aéroport
Boul. des Sources, route Proulx et 2e rang	A40 à moins de 5 min	Accès potentiel dans la zone	Québec ou Trois-Rivières à 50 min	Québec (Jean-Lesage) à 40 min

Parc industriel municipal




Espaces disponibles zones I-1 et I-2

-  Zone industrielle
-  Milieu humide (CIC)
-  Aqueduc et égout
-  Aqueduc

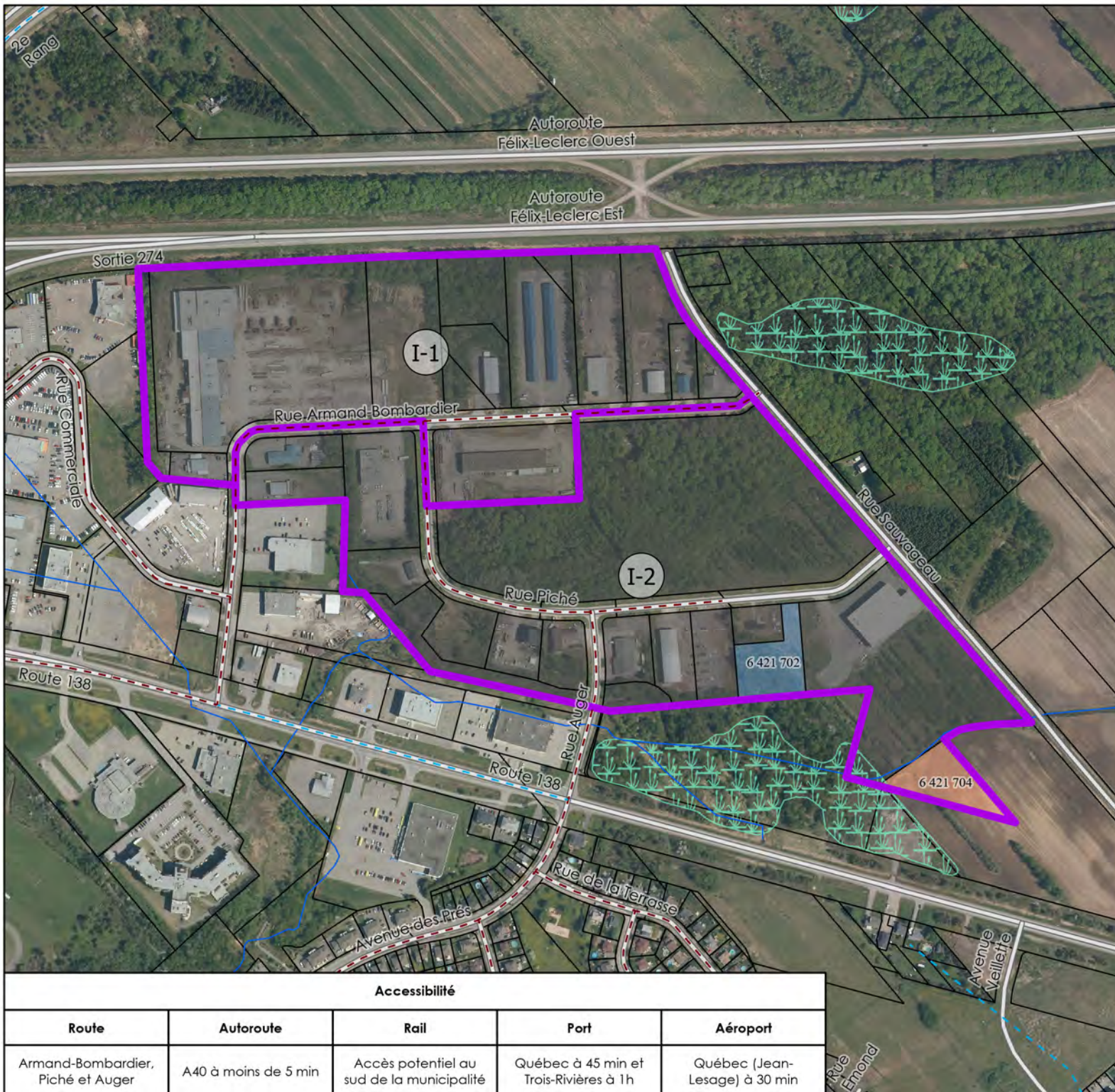
Lot industriel occupé

-  Non disponible (28)

Lot industriel vacant

-  Propriété ville de Donnacona (0)
-  Vendu (non construit) (1)
-  Espace résiduel (1)




Superficie totale des zones : 329 477 m²
 Taux d'occupation des zones : 97 %
 Superficie vacante : Environ 11 076 m²




Accessibilité

Route	Autoroute	Rail	Port	Aéroport
Armand-Bombardier, Piché et Auger	A40 à moins de 5 min	Accès potentiel au sud de la municipalité	Québec à 45 min et Trois-Rivières à 1h	Québec (Jean-Lesage) à 30 min




Espaces industriels disponibles zone C/I-1

-  Zone industrielle
-  Milieu humide (CIC)
-  Gazoduc (Énergir)

Lot industriel occupé

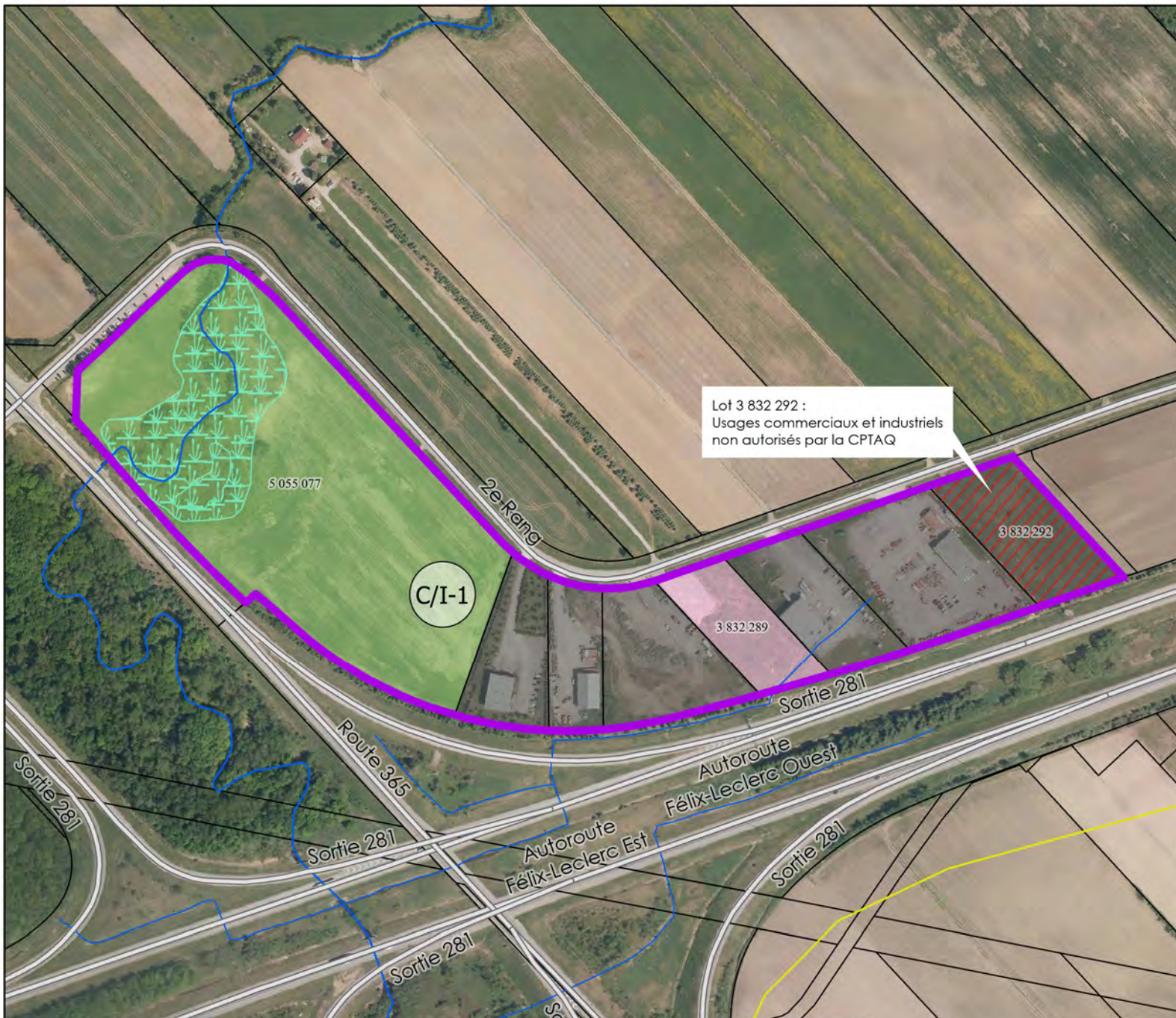
-  Non disponible (6)

Lot industriel vacant

-  Vacant (1)
-  Vacant sous contrainte (1)
-  Potentiel de subdivision (0)

Note: Située en zone agricole protégée avec autorisations pour usages commerciaux et industriels.

Superficie totale de la zone : 150 390 m²
 Taux d'occupation de la zone : 41 %
 Superficie vacante : Environ 88 022 m²
 Superficie vacante sous contrainte : 19 233 m²








Lot 3 832 292 :
Usages commerciaux et industriels
non autorisés par la CPTAQ


Accessibilité

Route	Autoroute	Rail	Port	Aéroport
2e rang	A40 à moins de 5 min	Accès potentiel au sud de l'A40	Québec à 35 min et Trois-Rivières à 1h	Québec (Jean-Lesage) à 30 min




Espaces industriels disponibles zone I-1

-  Zone industrielle
-  Ligne électrique
-  Gazoduc (Énergir)
-  Aqueduc et égout
-  Aqueduc

Lot industriel occupé

-  Non disponible (0)

Lot industriel vacant

-  Vacant (2)
-  Vacant sous contrainte (0)
-  Potentiel de subdivision (1)


Superficie totale de la zone : 93 839 m²
Taux d'occupation de la zone : 2 %
Superficie vacante : Environ 92 199 m²





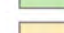
Espaces industriels disponibles zone I-3

-  Zone industrielle
-  Milieu humide (CIC)
-  Ligne électrique
-  Gazoduc (Énergir)
-  Aqueduc et égout
-  Aqueduc
-  Égout

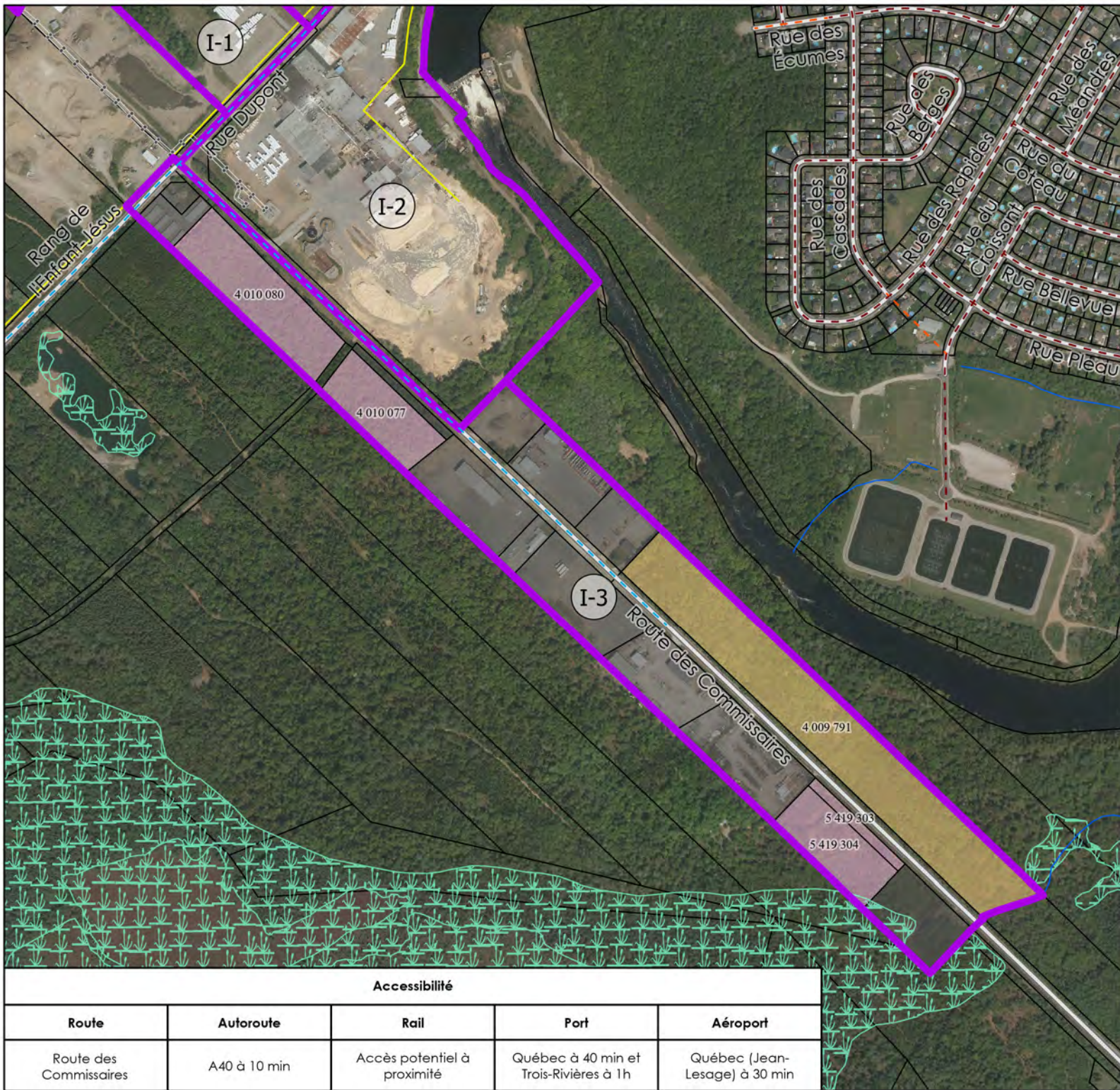
Lot industriel occupé

-  Non disponible (12)

Lot industriel vacant

-  Vacant (4)
-  Vacant sous contrainte (0)
-  Potentiel de subdivision (1)

Superficie totale de la zone : 213 265 m²
 Taux d'occupation de la zone : 56 %
 Superficie vacante : Environ 94 352 m²



Accessibilité

Route	Autoroute	Rail	Port	Aéroport
Route des Commissaires	A40 à 10 min	Accès potentiel à proximité	Québec à 40 min et Trois-Rivières à 1h	Québec (Jean-Lesage) à 30 min

Parc industriel municipal

Espaces disponibles zone I-1

- Zone industrielle
- Gazoduc (Énergir)
- Aqueduc et égout
- Prise d'eau potable
- Aire d'alimentation

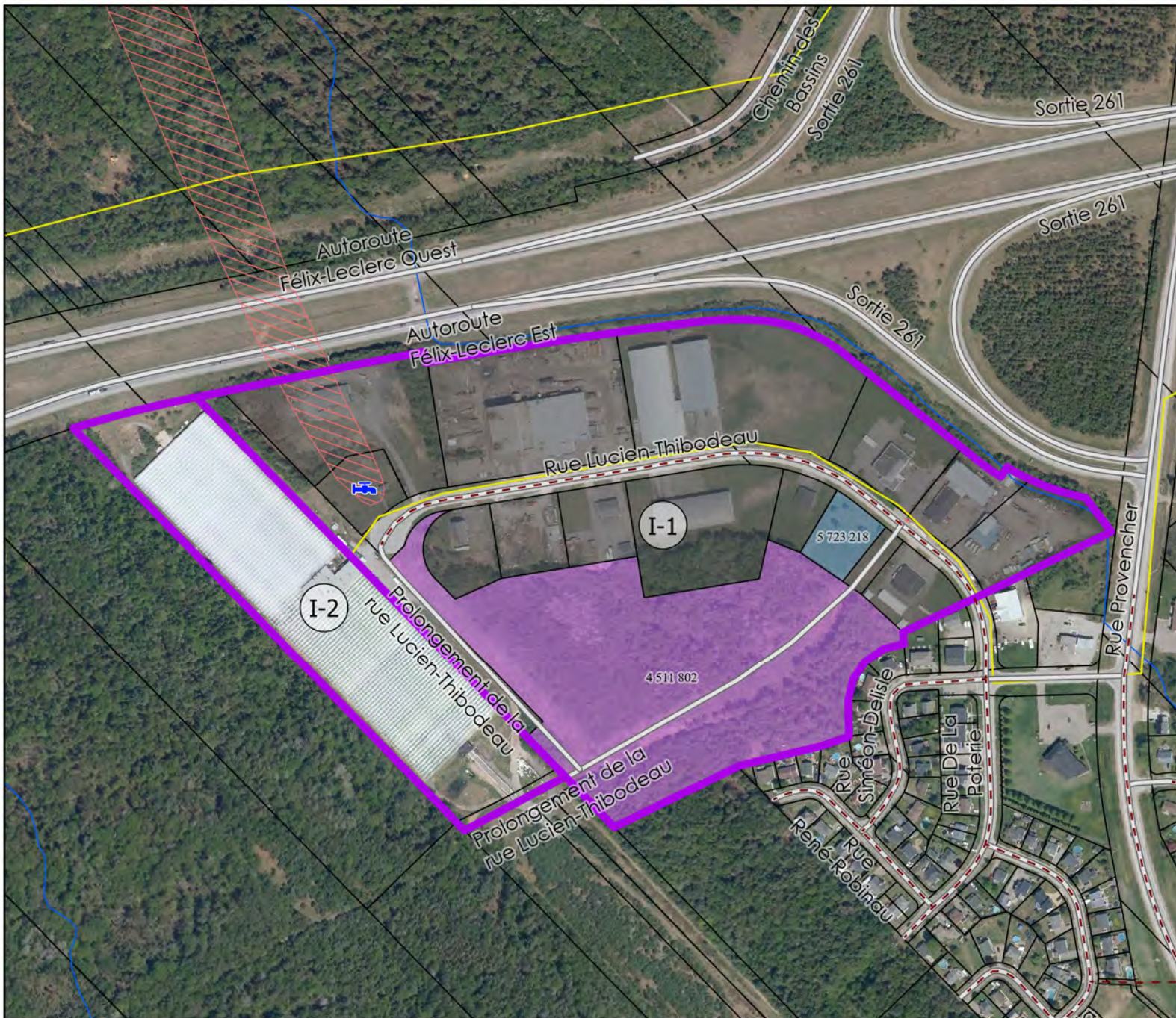
Lot industriel occupé

- Non disponible (14)

Lot industriel vacant

- Propriété ville de Portneuf (1)
- Vendu (non construit) (1)
- Espace résiduel (0)

Superficie totale de la zone : 195 114 m²
 Taux d'occupation de la zone : 67 %
 Superficie vacante : Environ 63 929 m²
 Contrainte : La zone I-2 est entièrement situé en zone agricole




Accessibilité

Route	Autoroute	Rail	Port	Aéroport
Rue Lucien-Thibodeau	A40 à 2 min	Accès potentiel à proximité (Portneuf-Station)	Québec ou Trois-Rivières à 40 min	Québec (Jean-Lesage) à 35 min



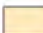
Espaces disponibles zone I-101

-  Zone industrielle
-  Milieu humide (CIC)
-  Gazoduc (Énergir)
-  Aqueduc et égout
-  Aqueduc
-  Égout
-  Ligne électrique
-  Chemin de fer

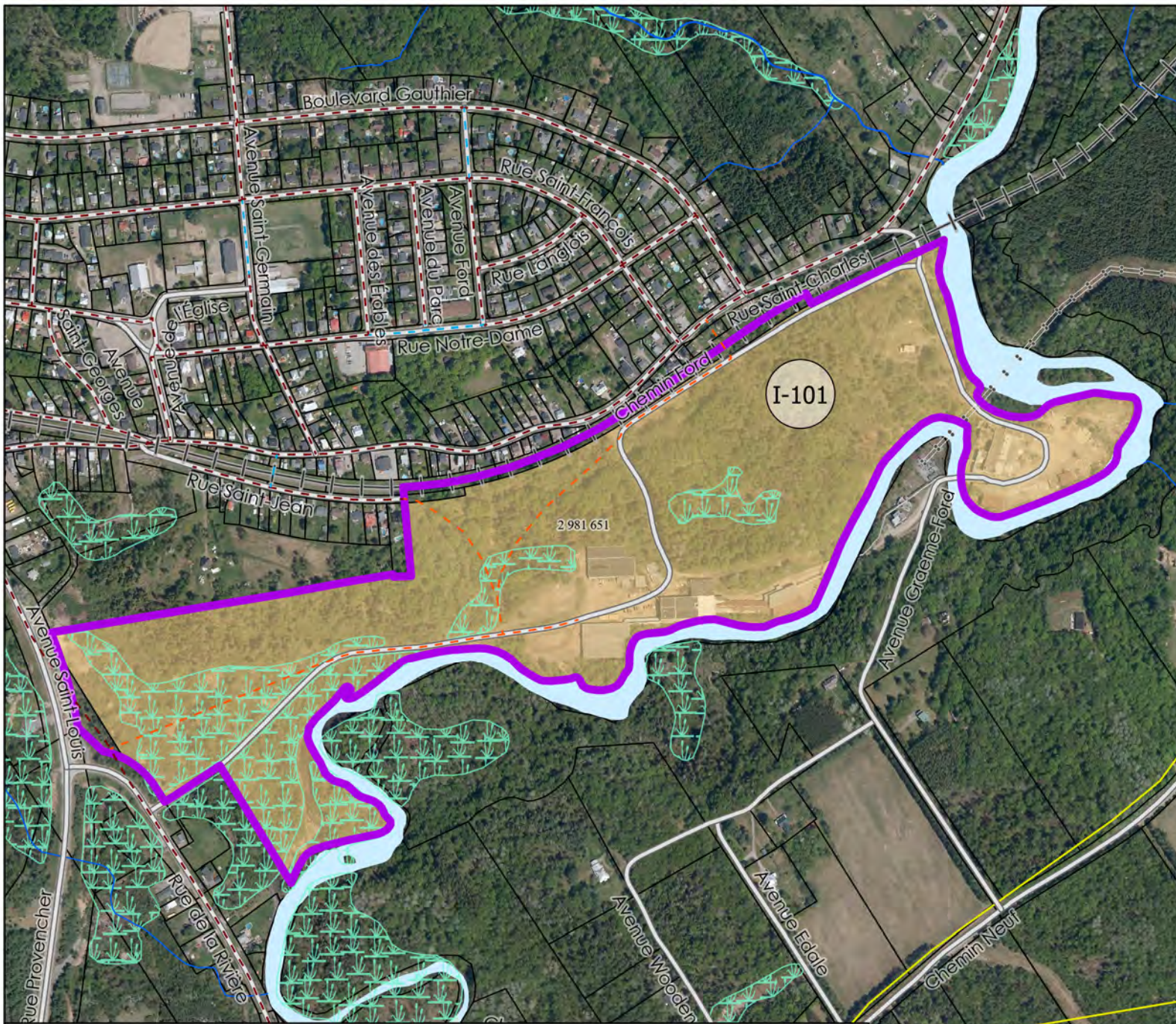
Lot industriel occupé

-  Non disponible (0)

Lot industriel vacant

-  Vacant (0)
-  Vacant sous contrainte (0)
-  Potentiel de subdivision (1)

Superficie totale de la zone : 355 477 m²
 Taux d'occupation de la zone : 29 %
 Superficie vacante : Environ 253 828 m²
 Superficie vacante sous contrainte : Environ 66 788 m²



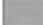
Accessibilité

Route	Autoroute	Rail	Port	Aéroport
Chemin Ford	A40 à 2 min	Accès potentiel à proximité (Portneuf-Station)	Québec ou Trois-Rivières à 40 min	Québec (Jean-Lesage) à 35 min




Espaces disponibles zone I-102

-  Zone industrielle
-  Milieu humide (CIC)
-  Aire d'alimentation de puit
-  Aqueduc et égout
-  Aqueduc
-  Égout
-  Chemin de fer

Lot industriel occupé

-  Non disponible (6)

Lot industriel vacant

-  Vacant (1)
-  Vacant sous contrainte (3)
-  Potentiel de subdivision (0)

Superficie totale de la zone : 119 701 m²
 Taux d'occupation de la zone : 42 %
 Superficie vacante : Environ 69 827 m²
 Superficie vacante sous contrainte : Environ 13 251 m²



Accessibilité

Route	Autoroute	Rail	Port	Aéroport
Rue St-Jacques	A40 à 2 min	Accès potentiel à proximité (Portneuf-Station)	Québec ou Trois-Rivières à 40 min	Québec (Jean-Lesage) à 35 min


Parc industriel municipal

Espaces disponibles zones I-103 et I-104




(Espaces voués principalement à l'industrie de grands gabarits)

-  Zone industrielle
-  Zone tampon du parc industriel (agricole)
-  Milieu humide (CIC)
-  Gazoduc (Énergie)
-  Ligne électrique

Lot industriel occupé

-  Non disponible (4)

Lot industriel vacant

-  Propriété ville de Portneuf (1)
-  Vendu (non construit) (0)
-  Espace résiduel (0)




Superficie totale des zones : 1 412 541 m²
Taux d'occupation des zones : 16 %
Superficie vacante : Environ 1 192 339 m²
Superficie vacante sous contrainte : Environ 270 354 m²




Accessibilité

Route	Autoroute	Rail	Port	Aéroport
Boulevard des Sources, Route du Coteau des Roches	A40 à 5 min	Branchement potentiel vers Alcoa	Québec ou Trois-Rivières à 50 min	Québec (Jean-Lesage) à 45 min




Espaces industriels disponibles zone I-3

-  Zone industrielle
-  Milieu humide (CIC)
-  Zone inondable

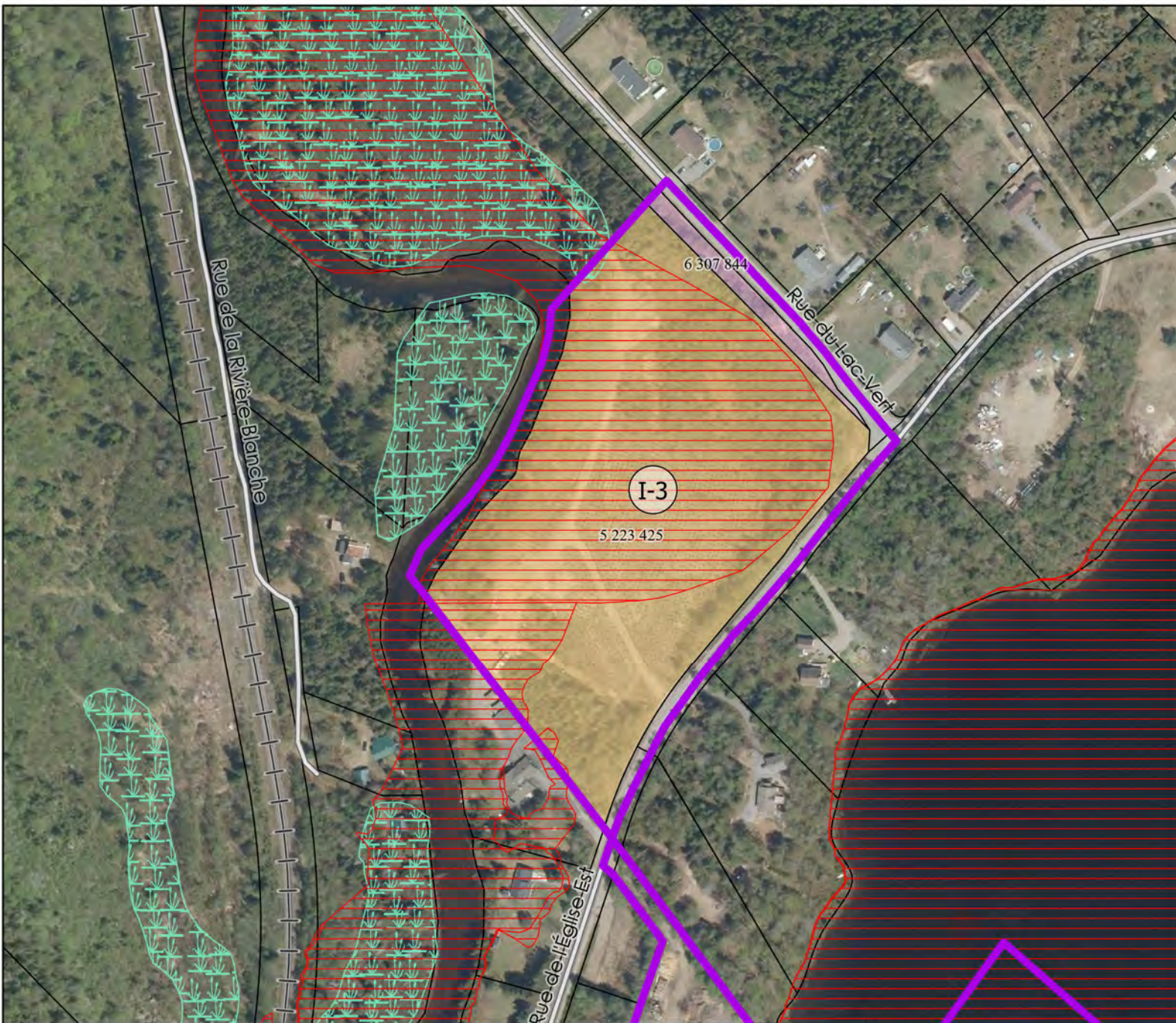
Lot industriel occupé

-  Non disponible (0)

Lot industriel vacant

-  Vacant (1)
-  Vacant sous contrainte (0)
-  Potentiel de subdivision (1)

Superficie totale de la zone : 43 133m²
 Taux d'occupation de la zone : 11 %
 Superficie vacante : Environ 38 367m²
 Superficie vacante sous contrainte : 27 293 m²

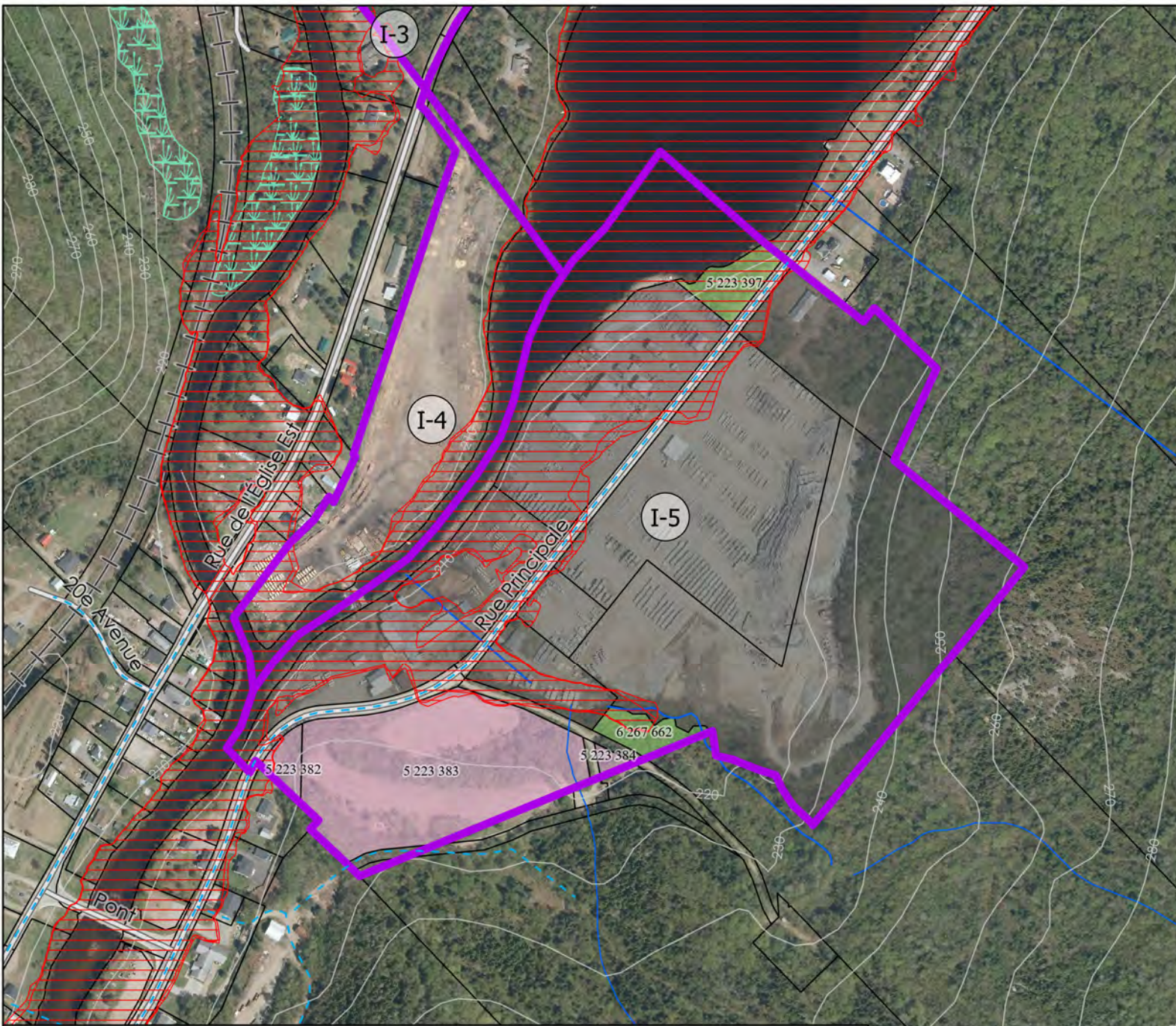





Accessibilité

Route	Autoroute	Rail	Port	Aéroport
Rue de l'Église Est	A40 à moins de 50 min	Accès potentiel (Gare de Rivière-à-Pierre)	Québec à 1h45 et Trois-Rivières à 1h30	Québec (Jean-Lesage) à 1h15


I-5

Espaces industriels disponibles zone I-5






-  Zone industrielle
-  Milieu humide (CIC)
-  Zone inondable
-  Aqueduc

Lot industriel occupé

-  Non disponible (7)

Lot industriel vacant

-  Vacant (3)
-  Vacant sous contrainte (2)
-  Potentiel de subdivision (0)





Superficie totale de la zone : 226 893 m²
 Taux d'occupation de la zone : 85 %
 Superficie vacante : Environ 33 734 m²
 Superficie vacante sous contrainte : 4 112 m²




Accessibilité

Route	Autoroute	Rail	Port	Aéroport
Rue Principale	A40 à moins de 50 min	Accès potentiel (Gare de Rivière-à-Pierre)	Québec à 1h45 et Trois-Rivières à 1h30	Québec (Jean-Lesage) à 1h15


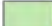

Espaces industriels disponibles zone I-6

-  Zone industrielle
-  Milieu humide (CIC)
-  Zone inondable
-  Aqueduc

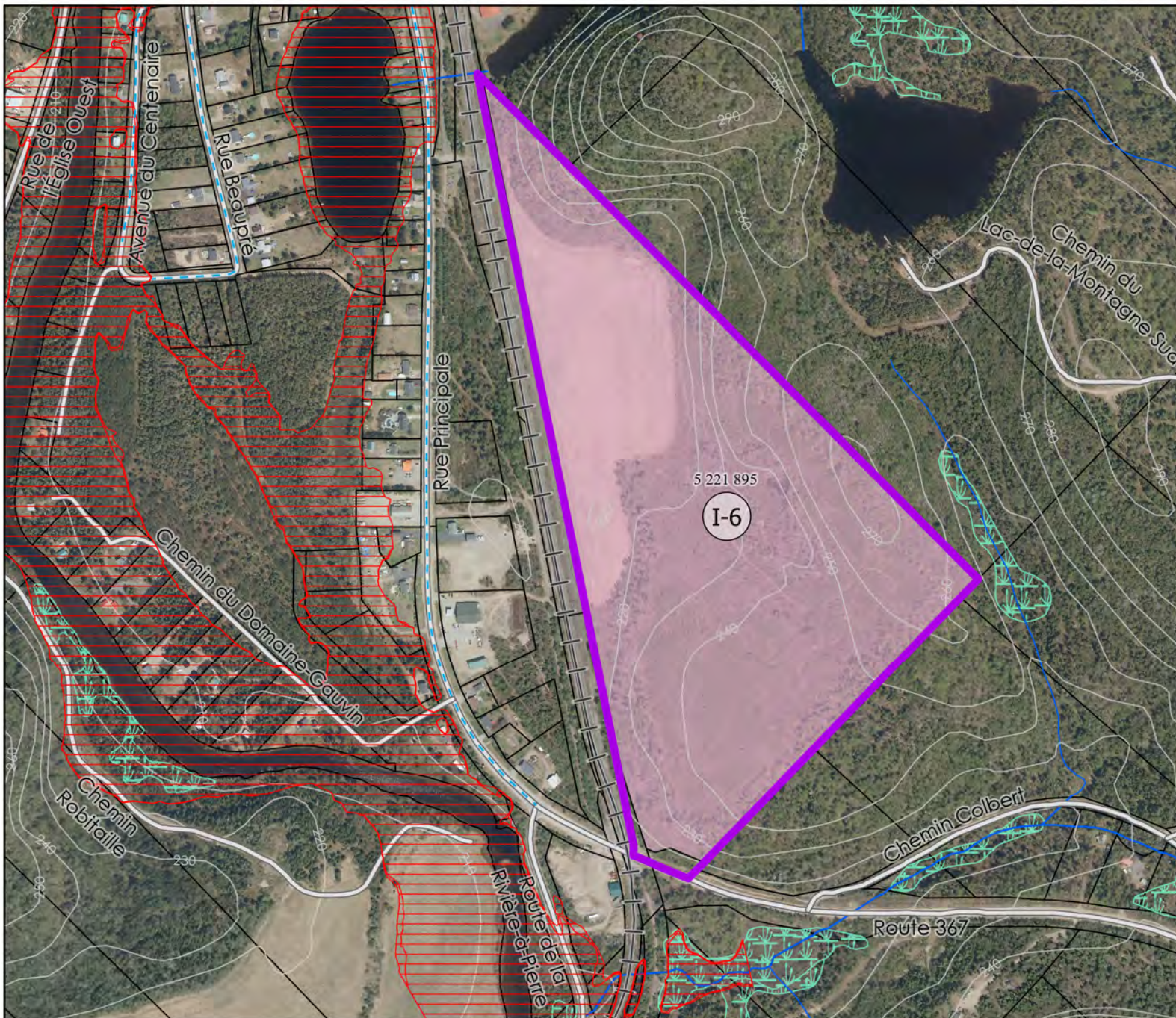
Lot industriel occupé

-  Non disponible (0)

Lot industriel vacant

-  Vacant (1)
-  Vacant sous contrainte (0)
-  Potentiel de subdivision (0)



Superficie totale de la zone : 256 715 m²
Taux d'occupation de la zone : 2 %
Superficie vacante : Environ 251 208 m²



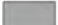
Accessibilité

Route	Autoroute	Rail	Port	Aéroport
Rue Principale	A40 à moins de 50 min	Accès potentiel (Gare de Rivière-à-Pierre)	Québec à 1h45 et Trois-Rivières à 1h30	Québec (Jean-Lesage) à 1h15




Espaces industriels disponibles zone I-1

-  Zone industrielle
-  Milieu humide (CIC)
-  Aqueduc

Lot industriel occupé

-  Non disponible (0)

Lot industriel vacant

-  Vacant (2)
-  Vacant sous contrainte (1)
-  Potentiel de subdivision (0)




Superficie totale de la zone : 19 555 m²
 Taux d'occupation de la zone : 11%
 Superficie vacante : Environ 17 375 m²
 Superficie vacante sous contrainte : 3 850 m²




Accessibilité

Route	Autoroute	Rail	Port	Aéroport
Boulevard de la Montagne	A40 à 10 min	Accès potentiel à proximité	Québec à 1h ou Trois-Rivières à 40 min	Québec (Jean-Lesage) à 50 min




Espaces industriels disponibles zone I-1

-  Zone industrielle
-  Milieu humide (CIC)
-  Limite de la zone agricole

Lot industriel occupé

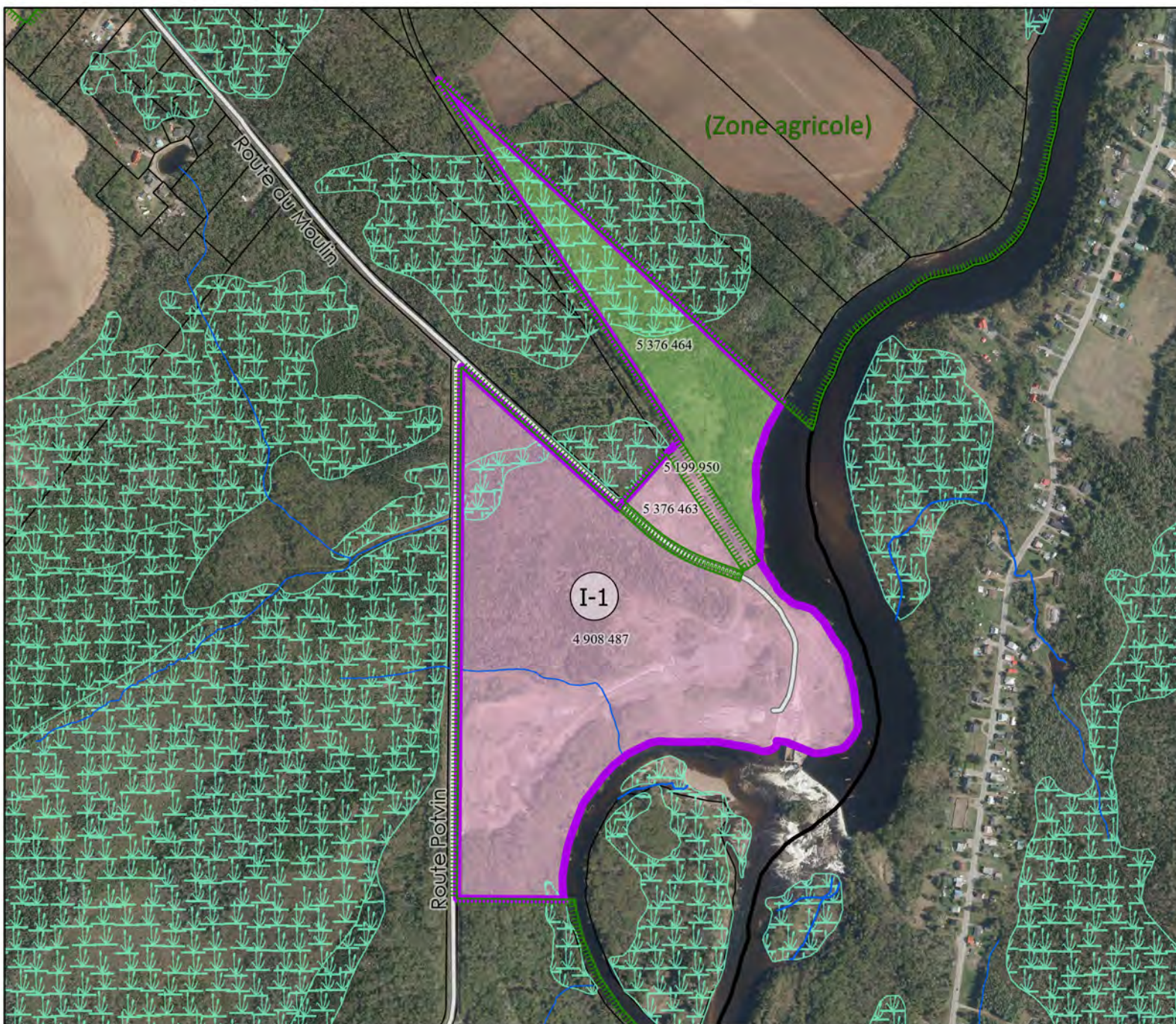
-  Non disponible (0)

Lot industriel vacant

-  Vacant (3)
-  Vacant sous contrainte (1)
-  Potentiel de subdivision (0)

Note: Le lot 5 199 950 est située en zone agricole protégée. Vérifier les activités industrielles autorisées par la CPTAQ.

Superficie totale de la zone : 330 249 m²
Taux d'occupation de la zone : 1 %
Superficie vacante : Environ 327 002 m²
Superficie vacante sous contrainte : Environ 33 114 m²



Accessibilité

Route	Autoroute	Rail	Port	Aéroport
Chemin du Moulin	A40 à 40 min	Accès potentiel – Saint-Basile à 30 min	Québec ou Trois-Rivières à 1h	Québec (Jean-Lesage) à 1h

Espaces disponibles zone Ib-1

- Zone industrielle
- Ligne électrique
- Aqueduc et égout
- Aqueduc
- Chemin de fer

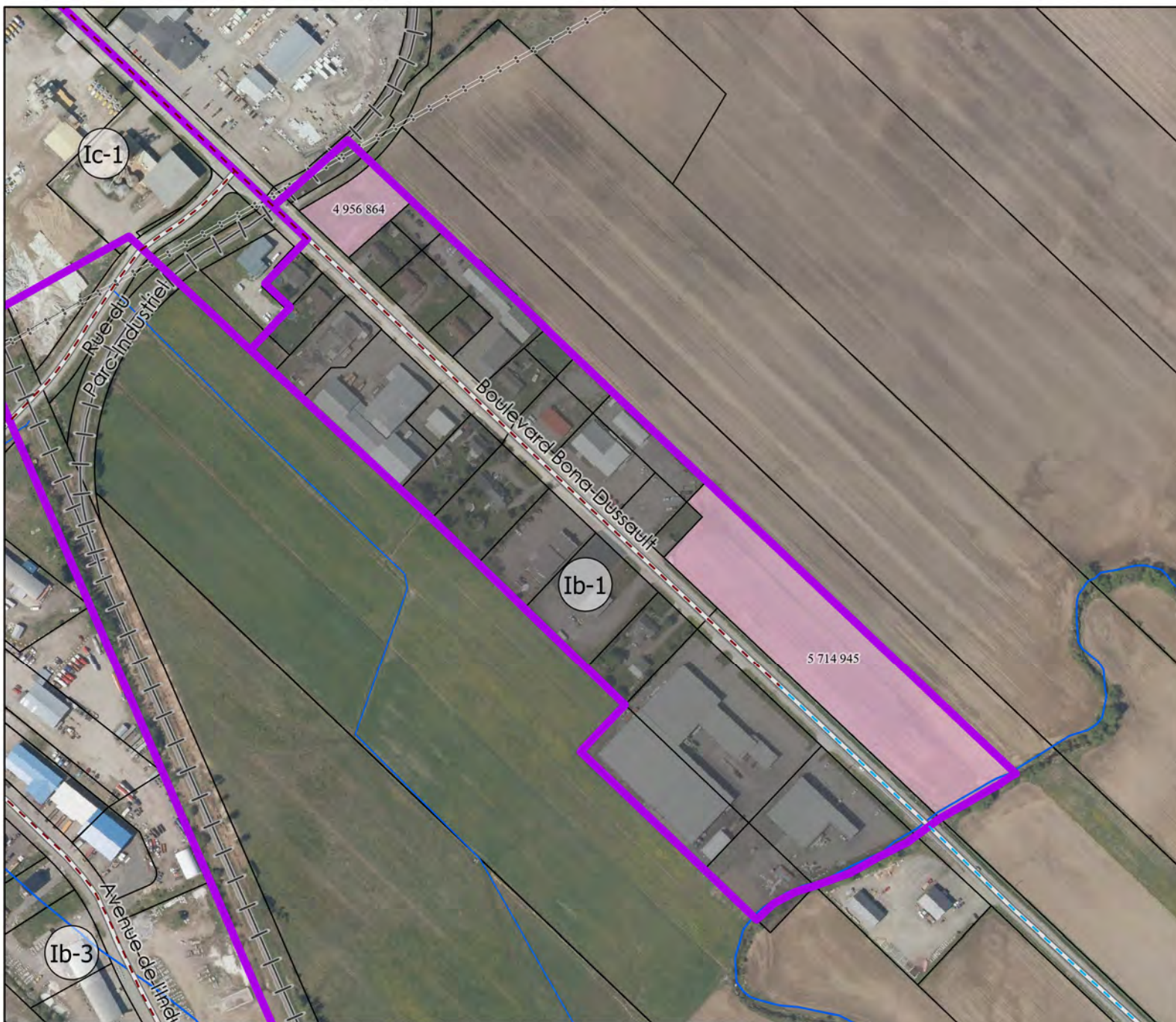
Lot industriel occupé

- Non disponible (29)

Lot industriel vacant

- Vacant (2)
- Vacant sous contrainte (0)
- Potentiel de subdivision (0)

Superficie totale de la zone : 102 412 m²
 Taux d'occupation de la zone : 81 %
 Superficie vacante : Environ 19 576 m²






Accessibilité


Route	Autoroute	Rail	Port	Aéroport
Boulevard Bona-Dussault	A40 à 10 min	Accès potentiel - Saint-Basile à 30 min	Québec ou Trois-Rivières à 1h	Québec (Jean-Lesage) à 45 min

Parc industriel municipal




Espaces disponibles zone Ib-3

-  Zone industrielle
-  Milieu humide (CIC)
-  Ligne électrique
-  Aqueduc et égout

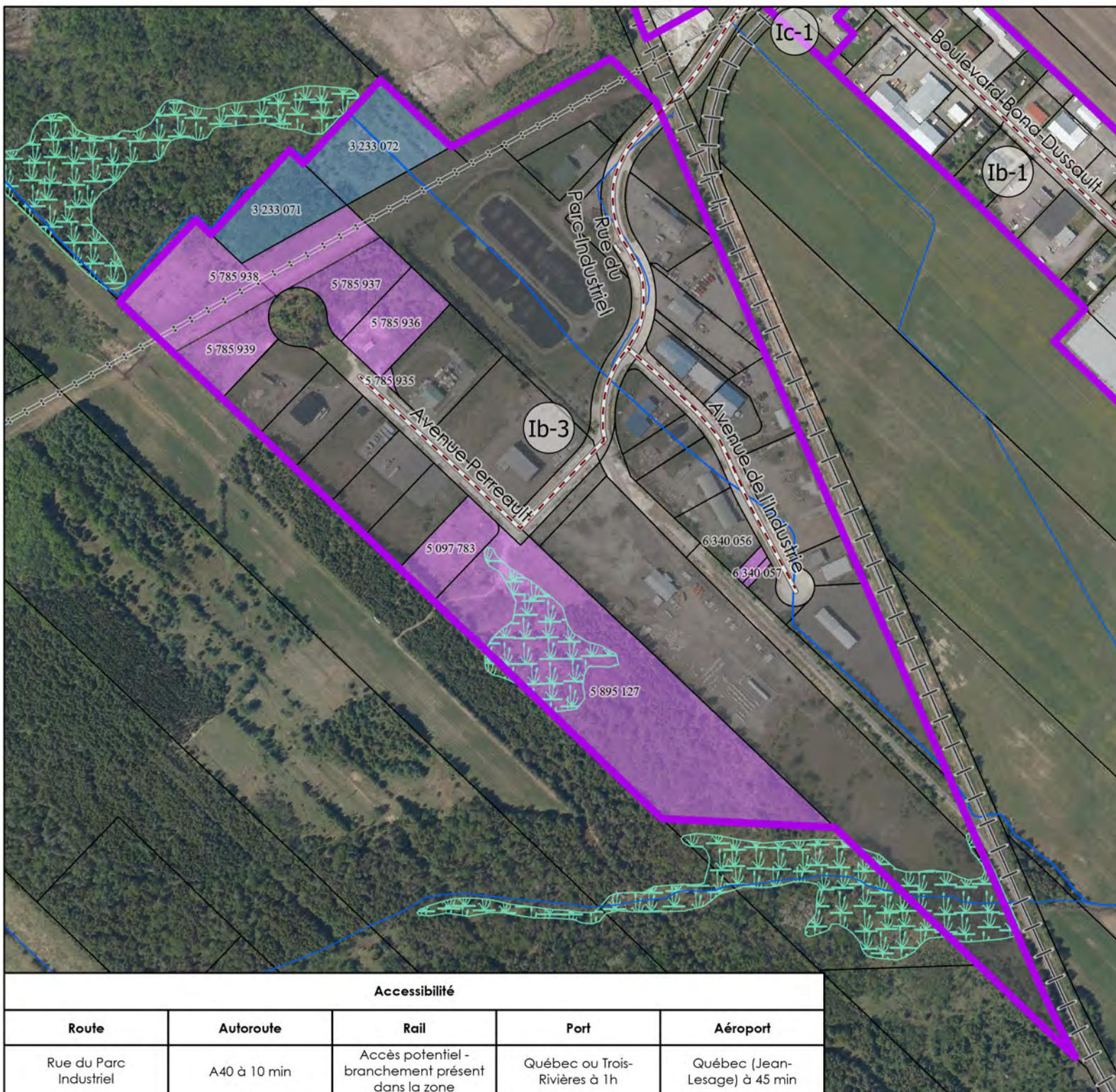
Lot industriel occupé

-  Non disponible (29)

Lot industriel vacant

-  Propriété ville de Saint-Marc-des-Carières (9)
-  Vendu (non construit) (2)
-  Espace résiduel (0)




Superficie totale de la zone : 367 623 m²
 Taux d'occupation de la zone : 73 %
 Superficie vacante : Environ 100 658 m²
 Environ 9 677 m²




Accessibilité

Route	Autoroute	Rail	Port	Aéroport
Rue du Parc Industriel	A40 à 10 min	Accès potentiel - branchement présent dans la zone	Québec ou Trois- Rivières à 1h	Québec (Jean- Lesage) à 45 min




Espaces disponibles zone Ib-4

-  Zone industrielle
-  Aqueduc et égout
-  Chemin de fer

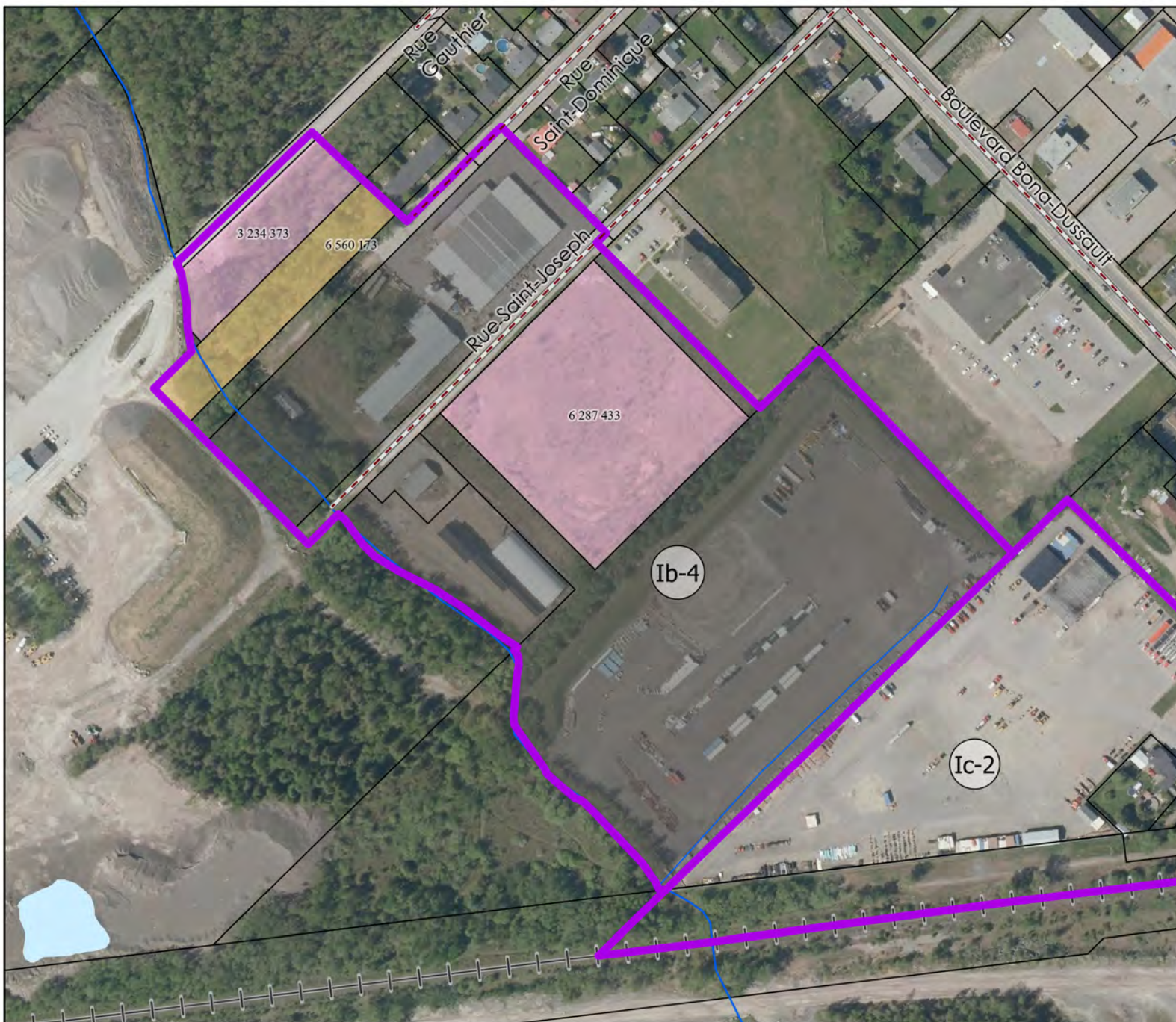
Lot industriel occupé

-  Non disponible (6)

Lot industriel vacant

-  Vacant (2)
-  Vacant sous contrainte (0)
-  Potentiel de subdivision (1)

Superficie totale de la zone : 88 804 m²
 Taux d'occupation de la zone : 76 %
 Superficie vacante : Environ 21 343 m²







Accessibilité

Route	Autoroute	Rail	Port	Aéroport
Rues St-Joseph, St-Dominique et Gauthier	A40 à 10 min	Accès potentiel à proximité de la zone	Québec ou Trois-Rivières à 1h	Québec (Jean-Lesage) à 45 min

Parc industriel municipal


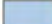

Espaces disponibles zones I-6, I-7, I-8 et I-9

-  Zone industrielle
-  Milieu humide (CIC)
-  Aqueduc et égout
-  Aqueduc

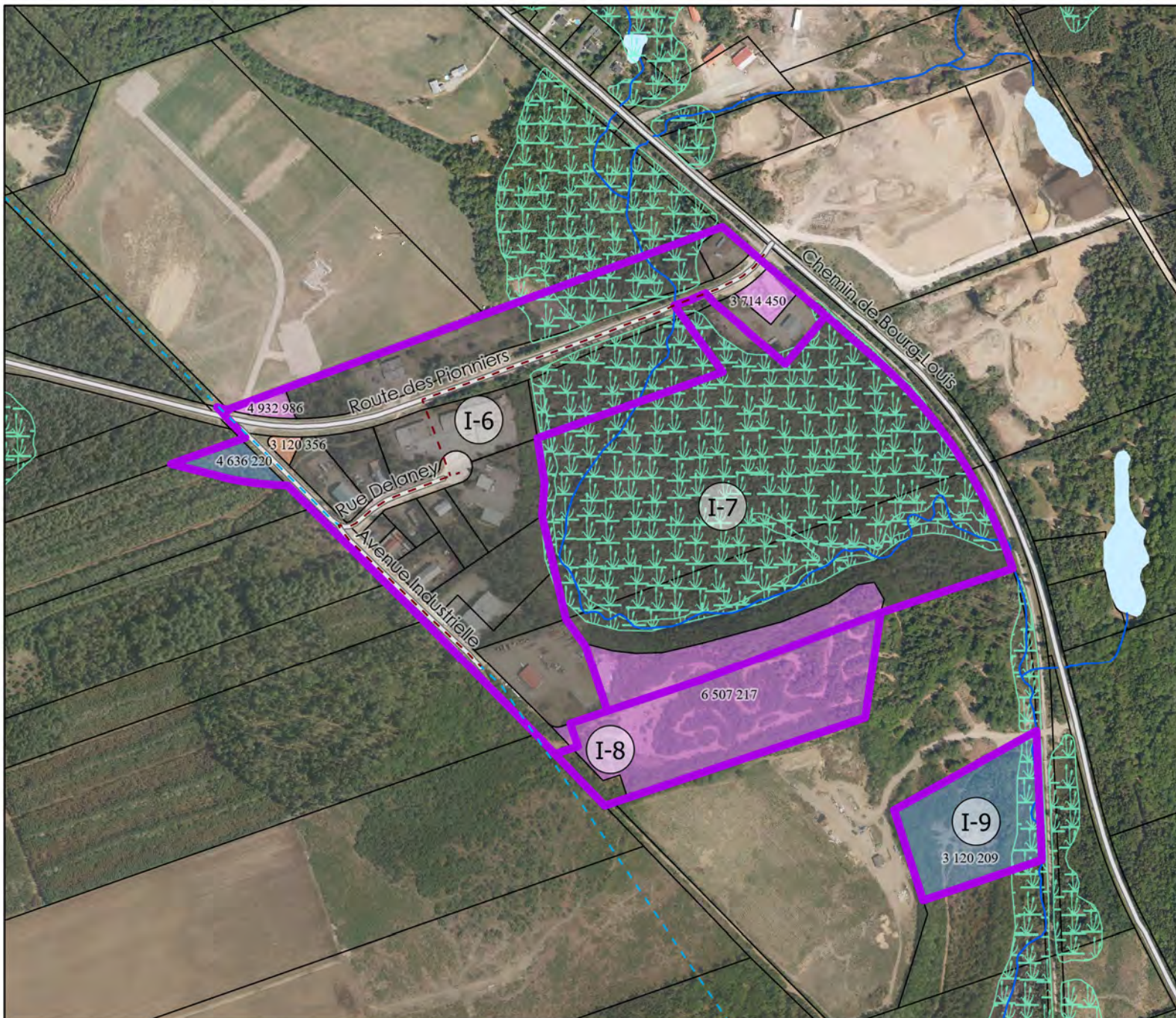
Lot industriel occupé

-  Non disponible (17)

Lot industriel vacant

-  Propriété ville (3)
-  Vendu (non construit) (2)
-  Espace résiduel (1)

Superficie totale de la zone : 419 415 m²
 Taux d'occupation de la zone : 78 %
 Superficie vacante : Environ 90 596 m²
 Superficie vacante sous contrainte : Environ 4 285 m²



Accessibilité

Route	Autoroute	Rail	Port	Aéroport
Ch. de Bourg Louis, av. Industrielle, route des Pionniers et rue Delaney	A40 à 30 min	Accès potentiel à Pont-Rouge	Québec à 1h et Trois-Rivières à 1h15	Québec (Jean-Lesage) à 45 min

Parc industriel municipal



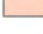
Espaces disponibles zone I-10

-  Zone industrielle
-  Zone UP-5 (espaces potentiels disponibles)
-  Milieu humide (CIC)
-  Gazoduc (Énergir)
-  Aqueduc et égout
-  Aqueduc
-  Prise d'eau potable
-  Aire d'alimentation

Lot industriel occupé

 Non disponible (49)

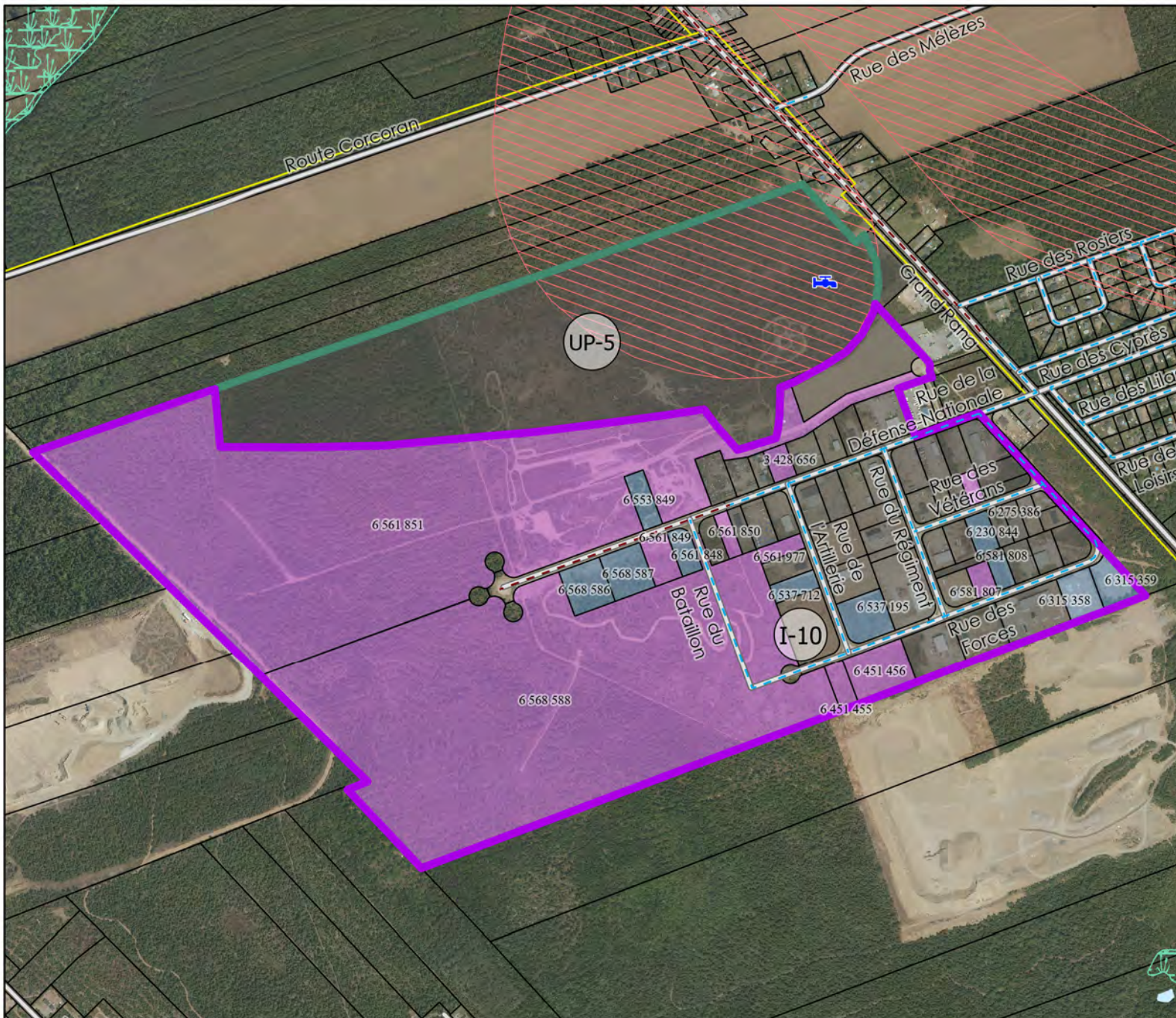
Lot industriel vacant

-  Propriété ville (10)
-  Vendu (non construit) (10)
-  Espace résiduel (0)

Superficie totale de la zone : 1 360 310 m²

Taux d'occupation de la zone : 25 %

Superficie vacante : Environ 1 017 967 m²



Accessibilité

Route	Autoroute	Rail	Port	Aéroport
Rue de la Défense-Nationale	A40 à 20 min	Accès potentiel à Pont-Rouge	Québec à 1h et Trois-Rivières à 1h15	Québec (Jean-Lesage) à 40 min

Pour informations supplémentaires: info@villesaintraymond.com/418 337-2202

Espaces industriels disponibles zone I-2

- Zone industrielle
- Milieu humide (CIC)
- Aqueduc et égout
- Aqueduc

Lot industriel occupé

- Non disponible (2)

Lot industriel vacant

- Vacant (1)
- Vacant sous contrainte (0)
- Potentiel de subdivision (0)

Superficie totale de la zone : 46 284 m²
Taux d'occupation de la zone : 93%
Superficie vacante : Environ 3 183 m²

La totalité de la zone est située en zone de risque faible ou hypothétique de mouvement de terrain.



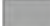
Accessibilité

Route	Autoroute	Rail	Port	Aéroport
Route 365 et rue du Moulin	A40 à 25 min	Accès potentiel – Saint-Casimir à 10 min	Québec à 1h15 ou Trois-Rivières à 50 min	Québec (Jean-Lesage) à 1h


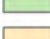
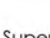
Espaces industriels disponibles zone I-4

-  Zone industrielle
-  Milieu humide (CIC)
-  Aqueduc et égout
-  Aqueduc
-  Ligne électrique

Lot industriel occupé

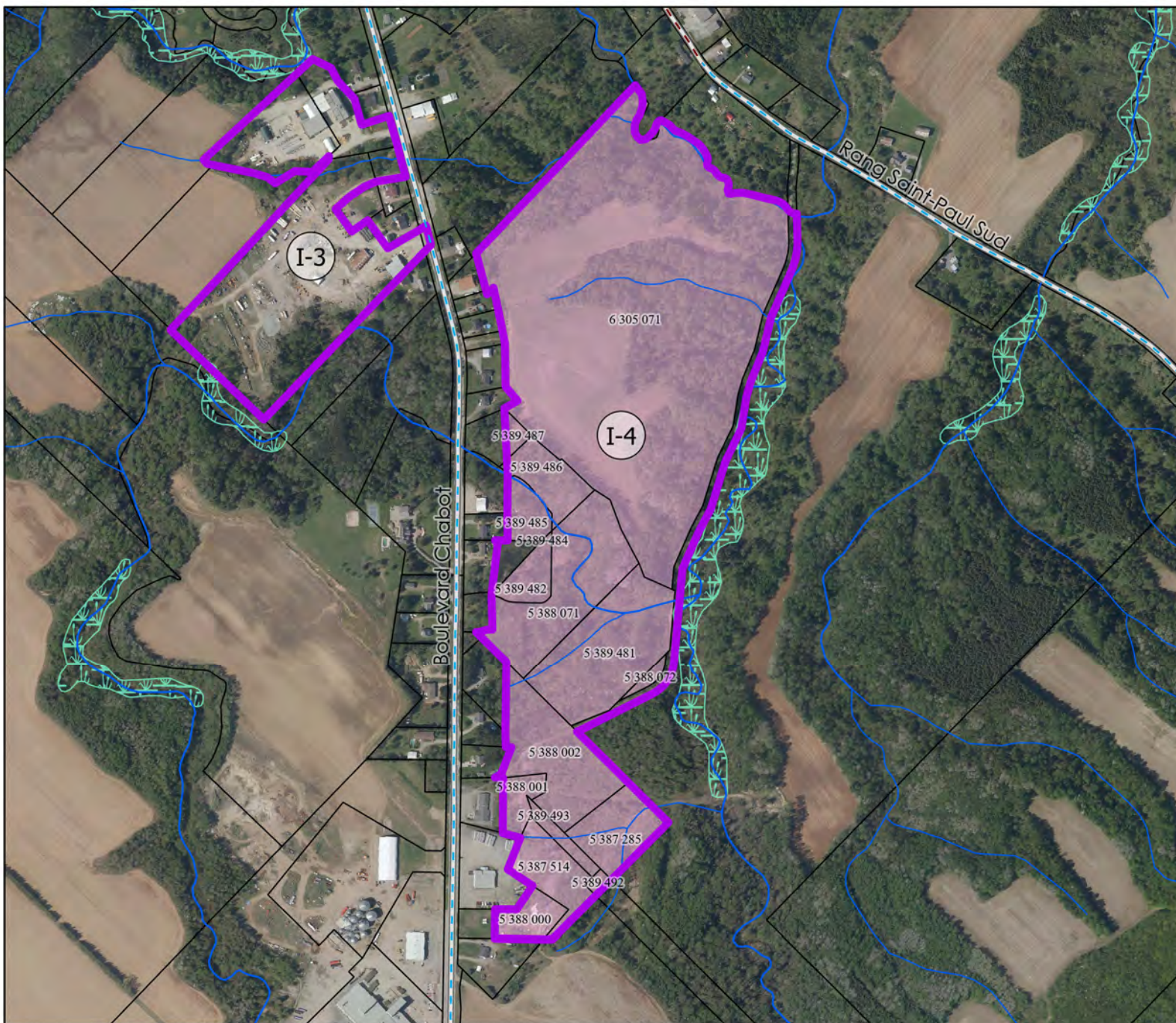
-  Non disponible (1)

Lot industriel vacant

-  Vacant (16)
-  Vacant sous contrainte (0)
-  Potentiel de subdivision (0)

Superficie totale de la zone : 304 845 m²
 Taux d'occupation de la zone : 4 %
 Superficie vacante : Environ 293 000 m²

Une partie du lot 6 305 071 est située en zone de risque moyen ou hypothétique de mouvement de terrain.



Accessibilité

Route	Autoroute	Rail	Port	Aéroport
Route 365	A40 à 25 min	Accès potentiel – Saint-Casimir à 10 min	Québec à 1h15 ou Trois-Rivières à 50 min	Québec (Jean-Lesage) à 1h