


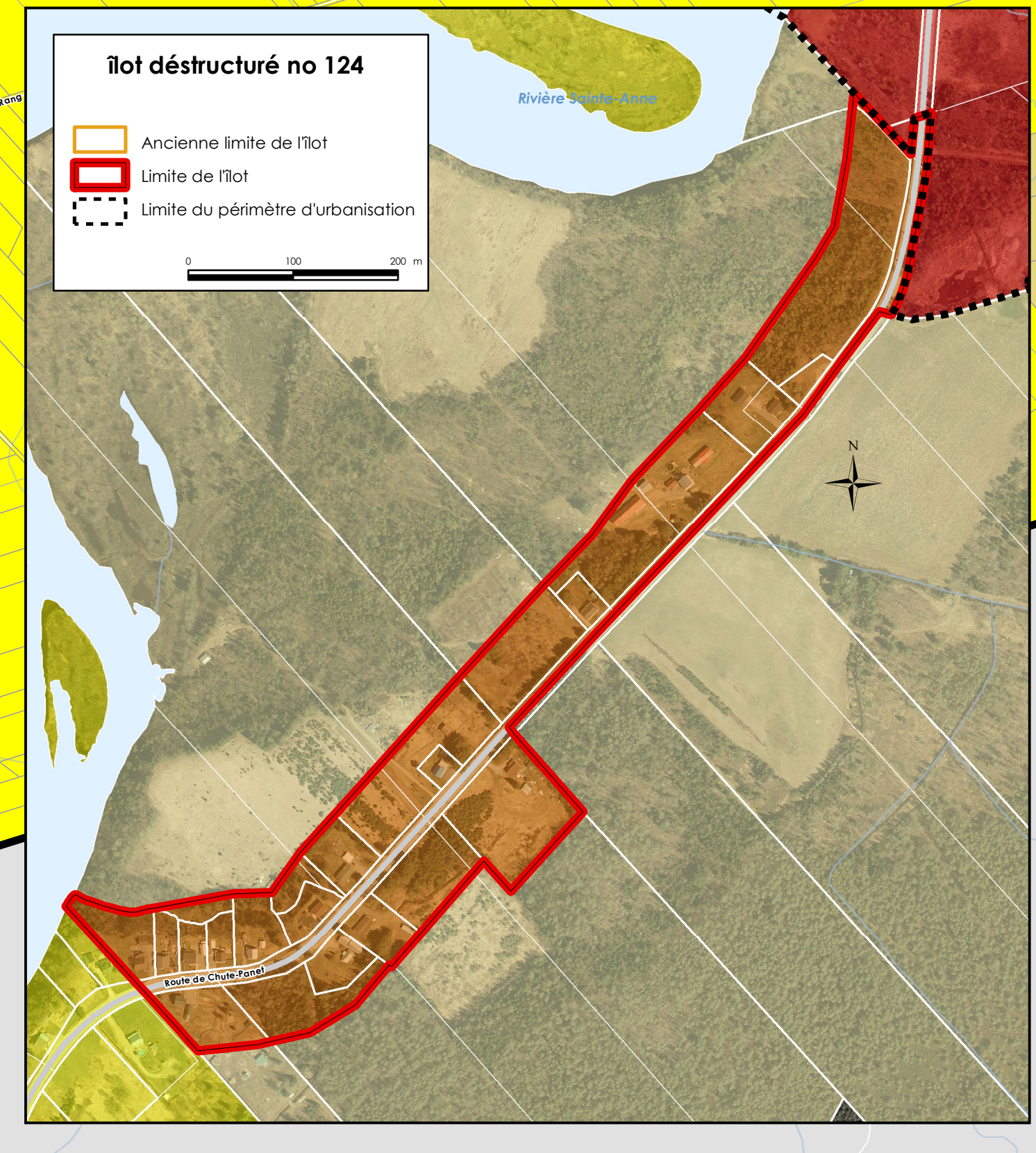
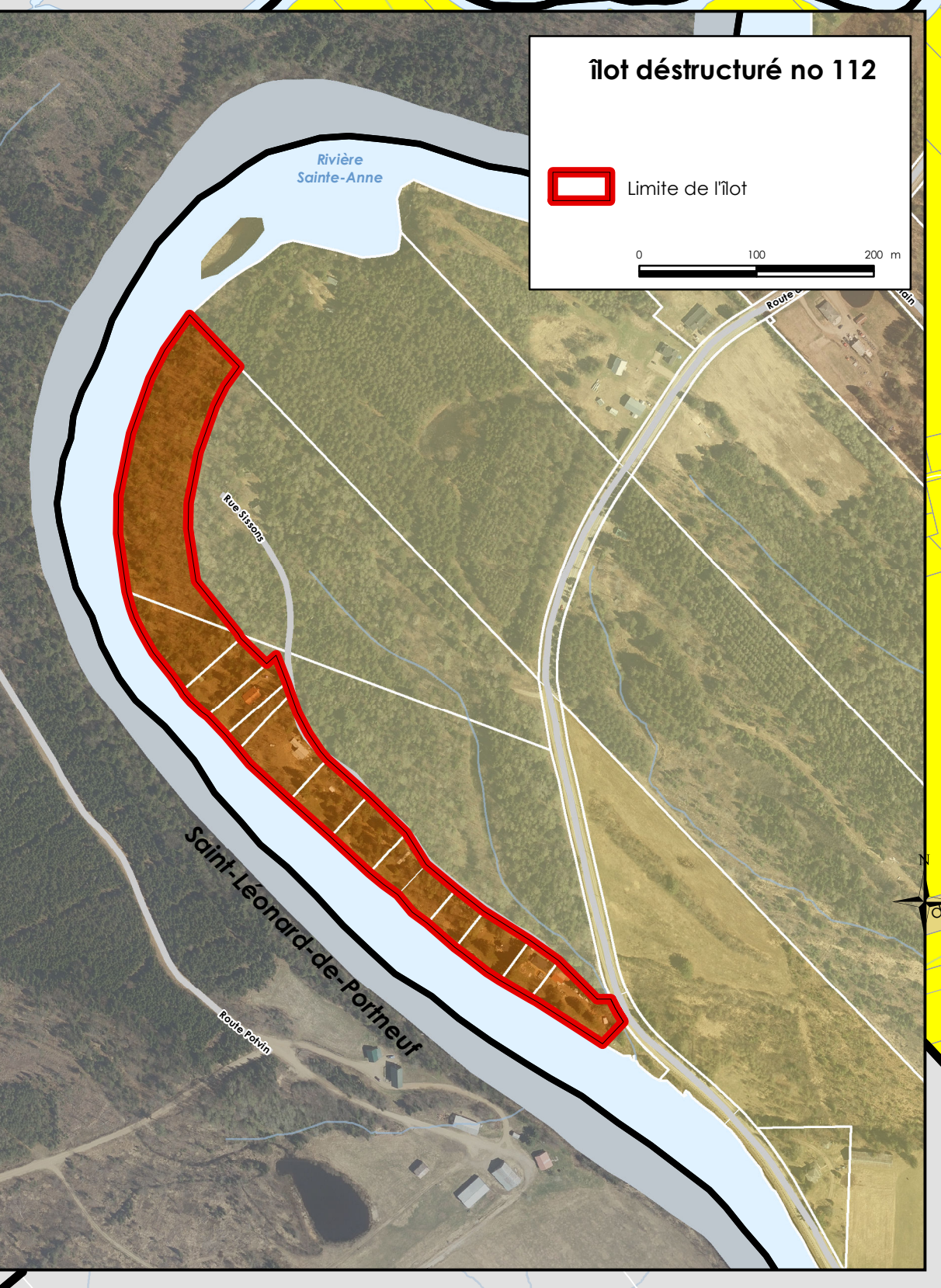
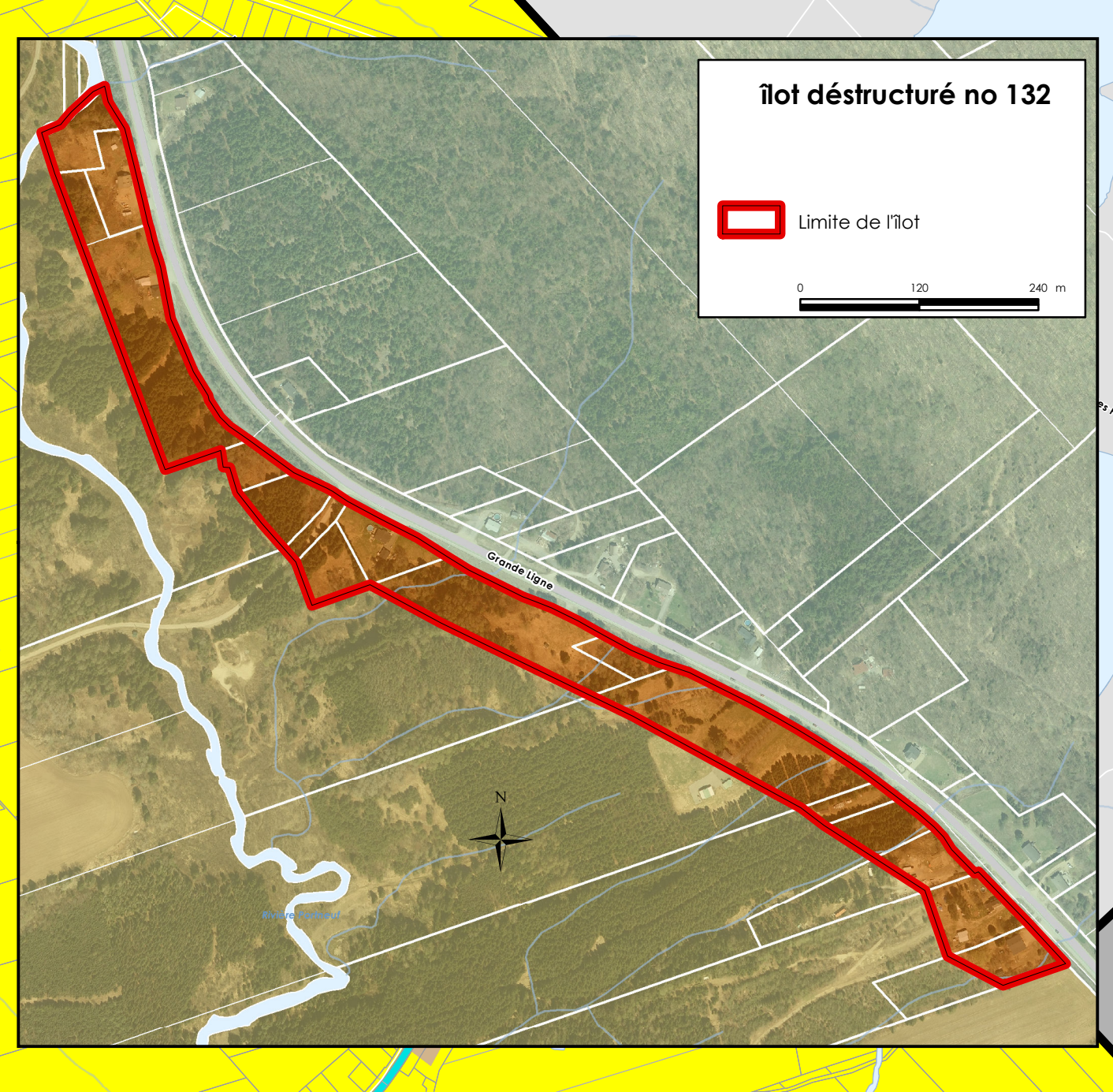
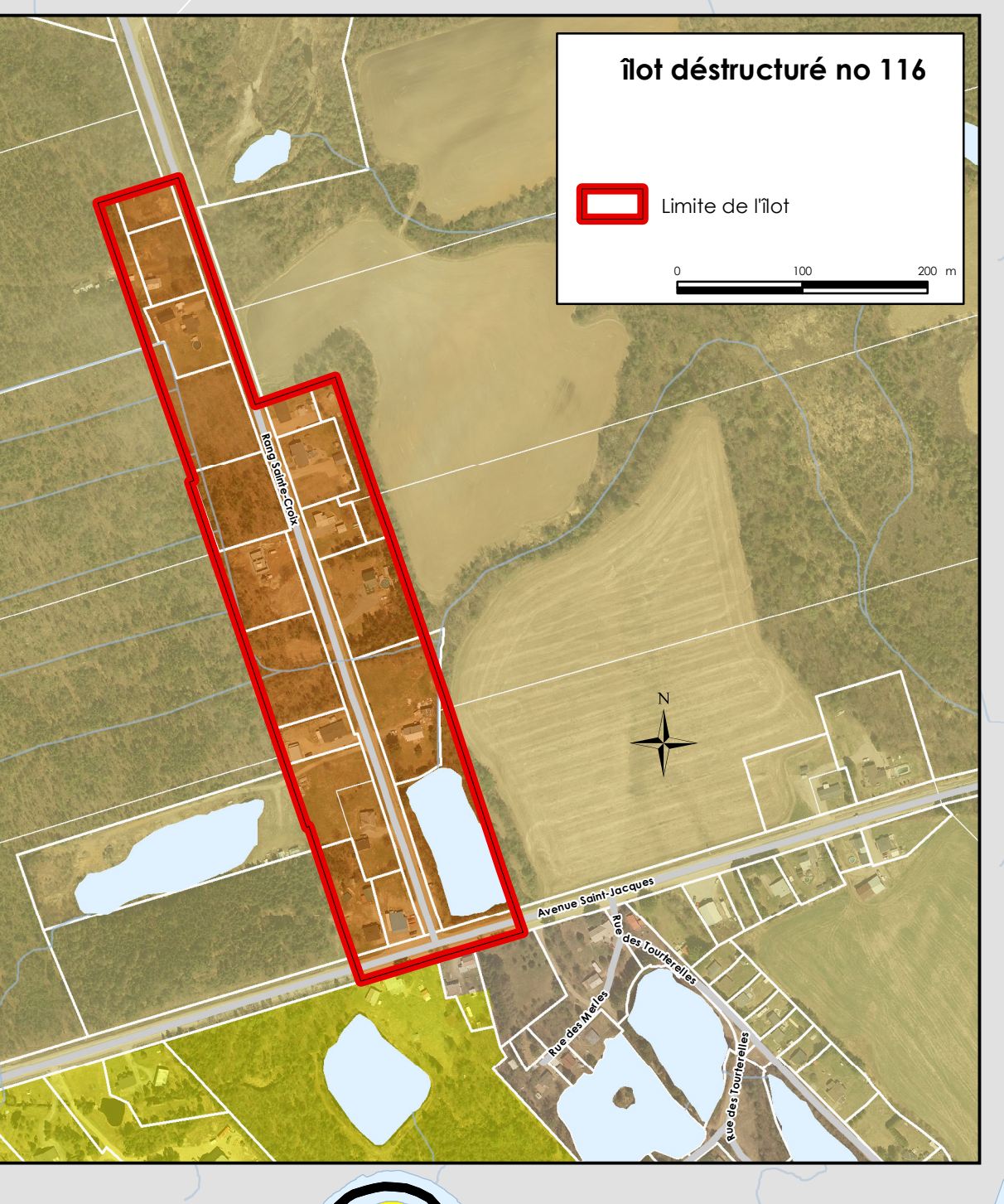
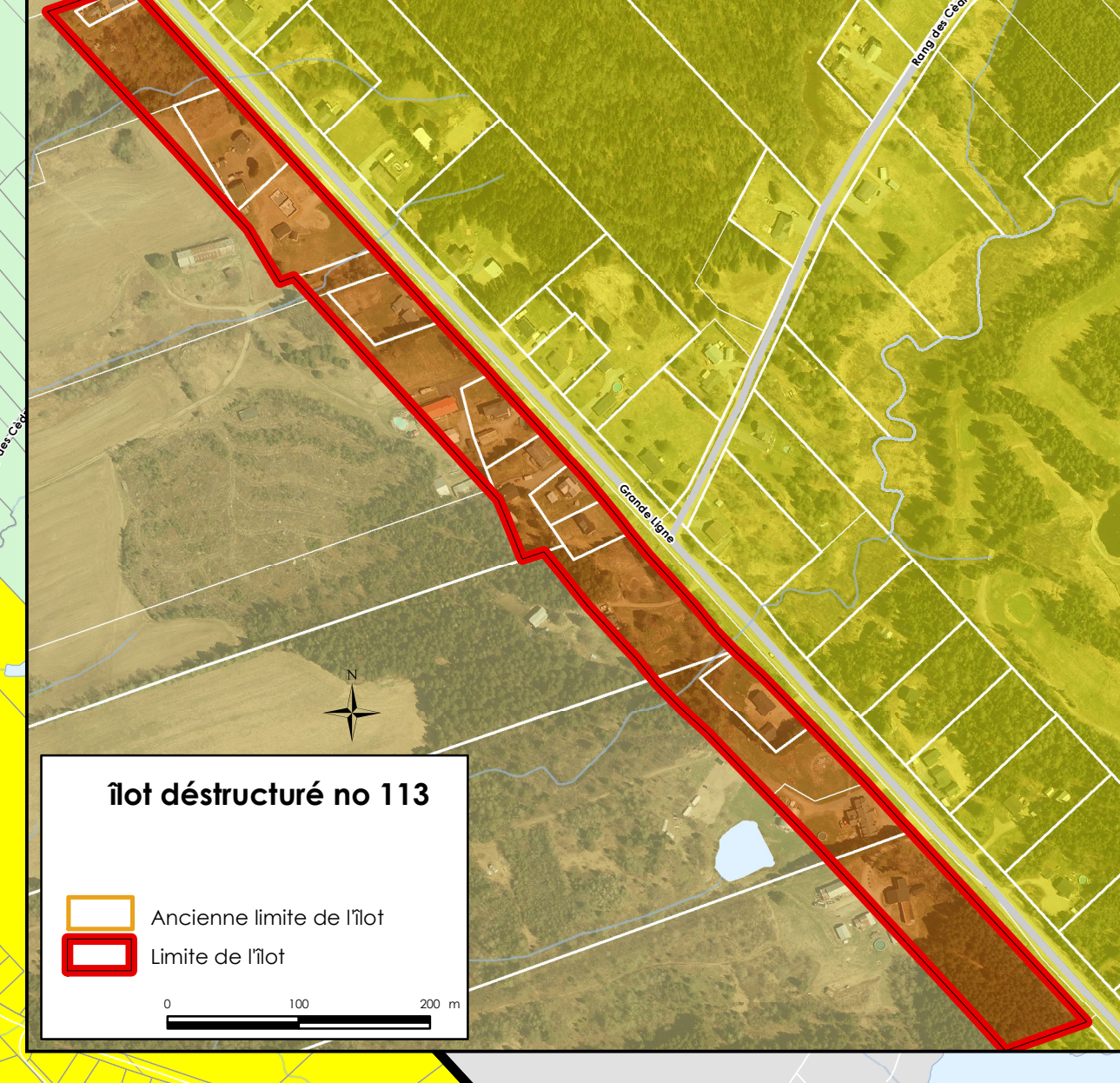
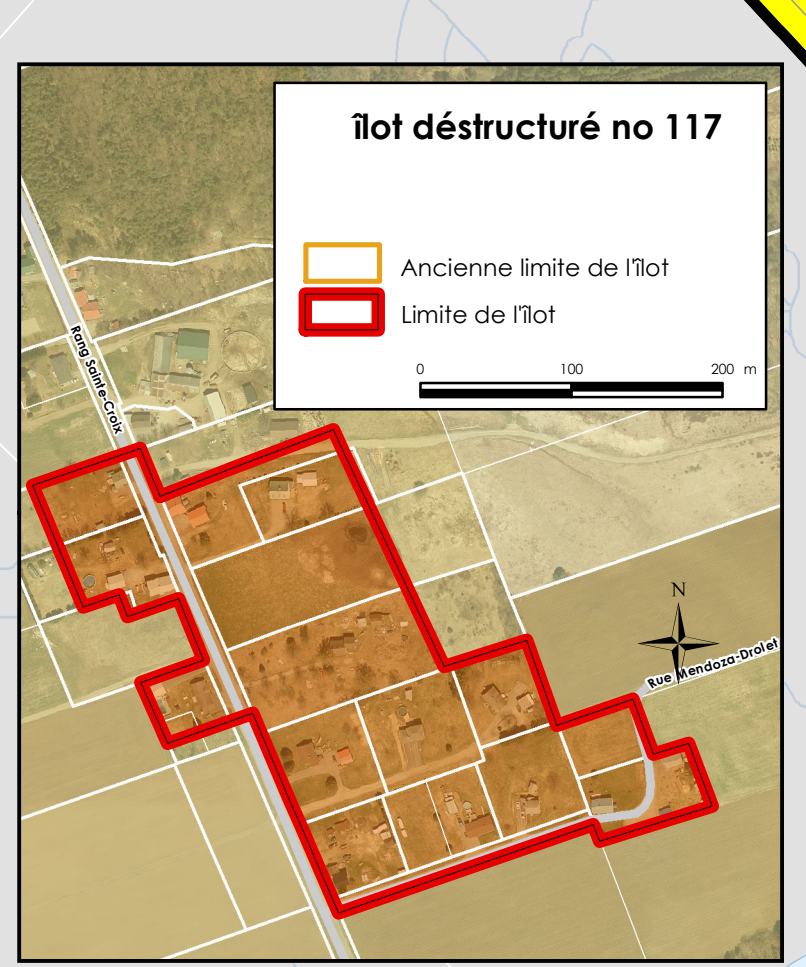
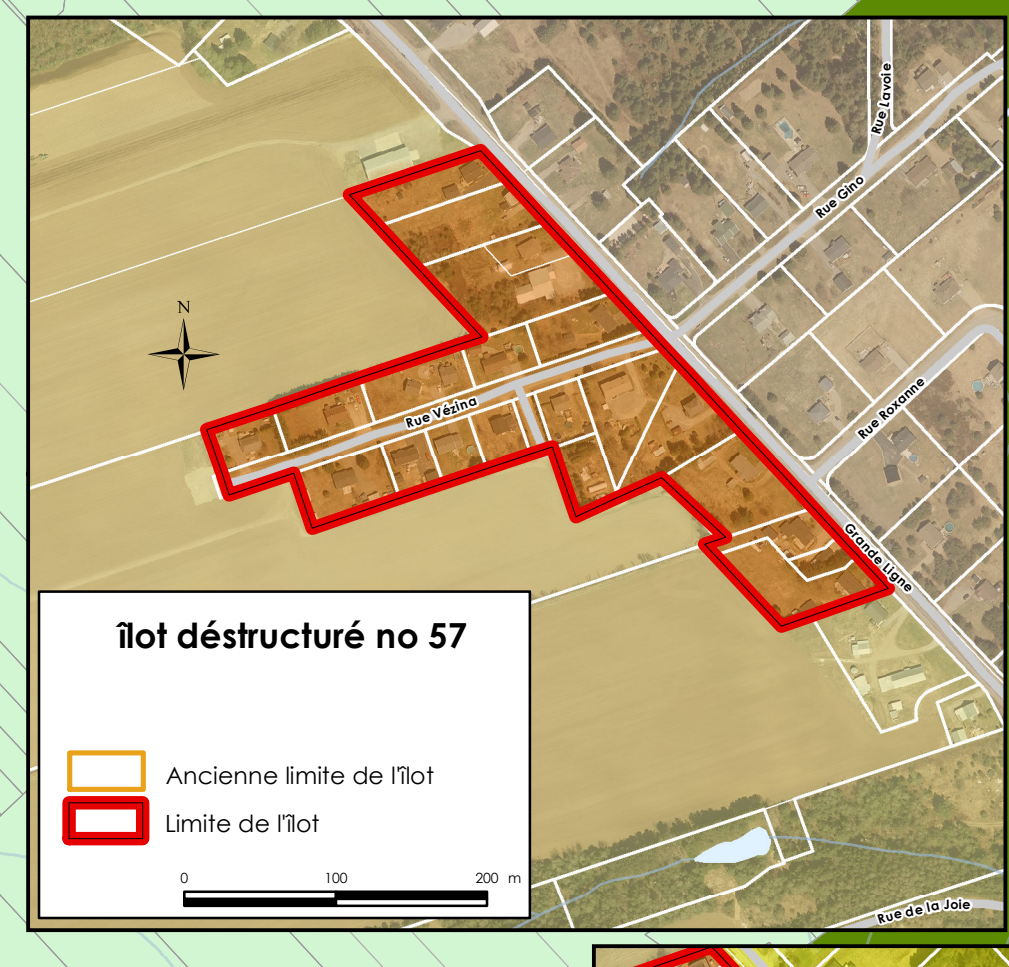
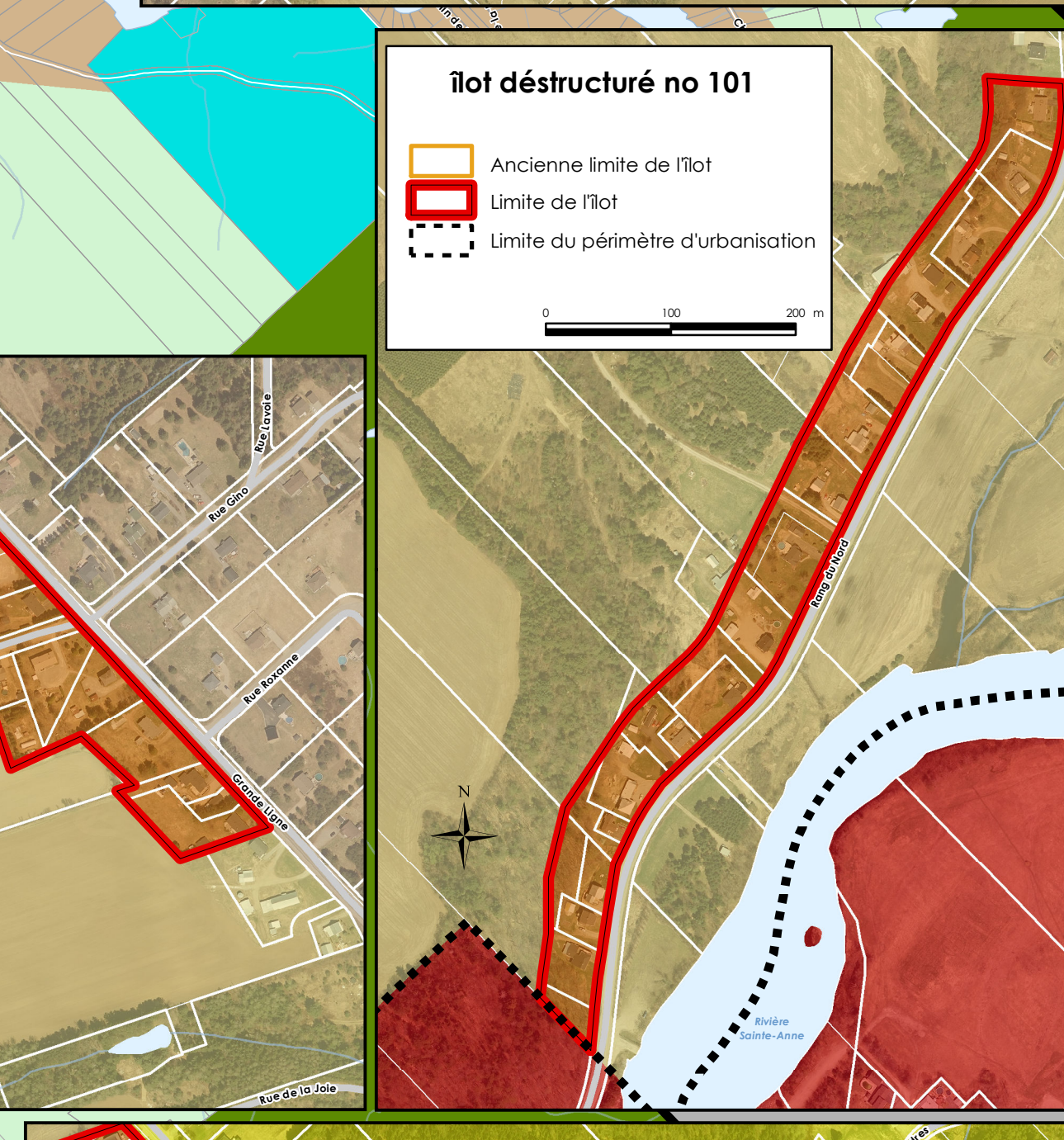
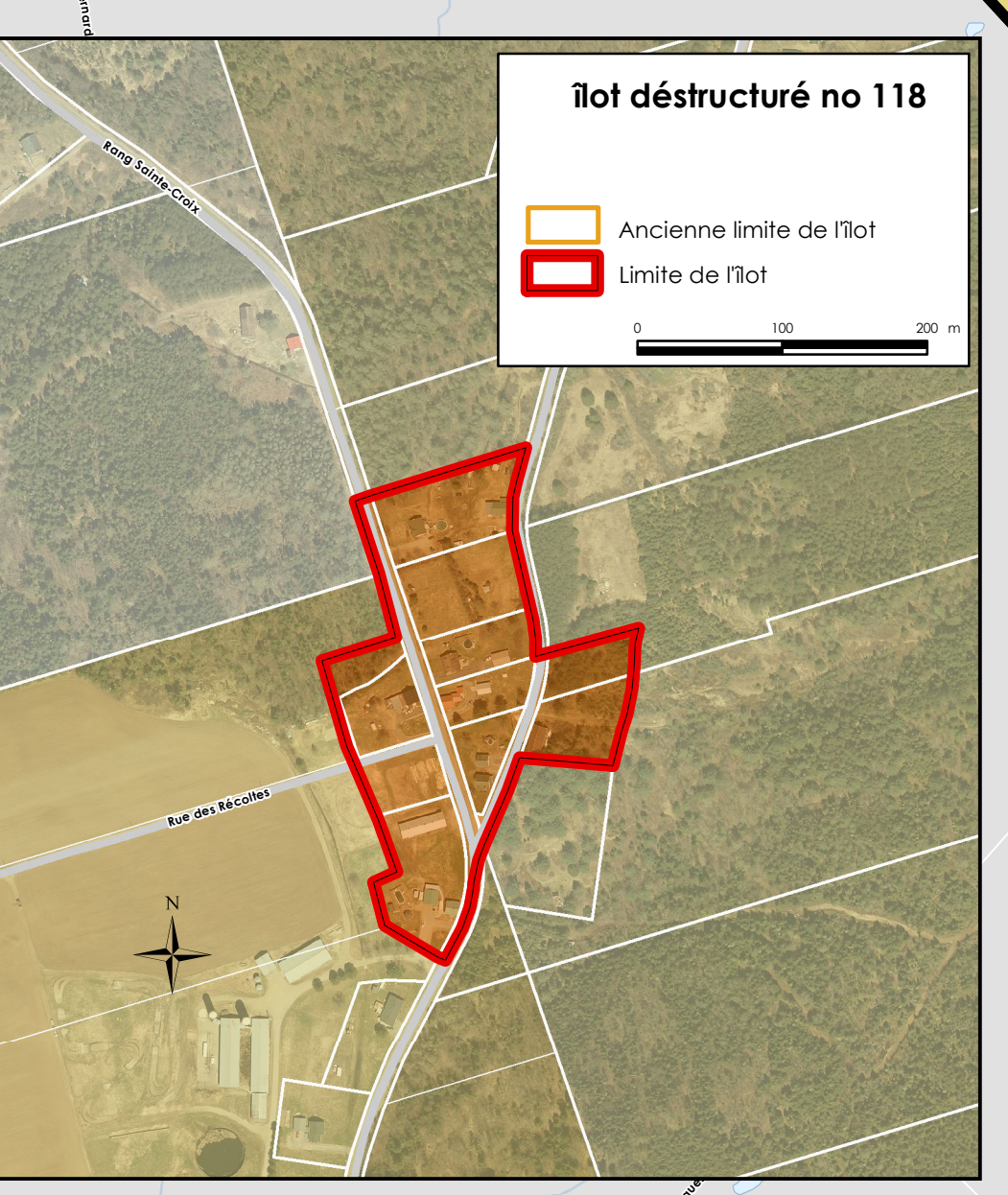
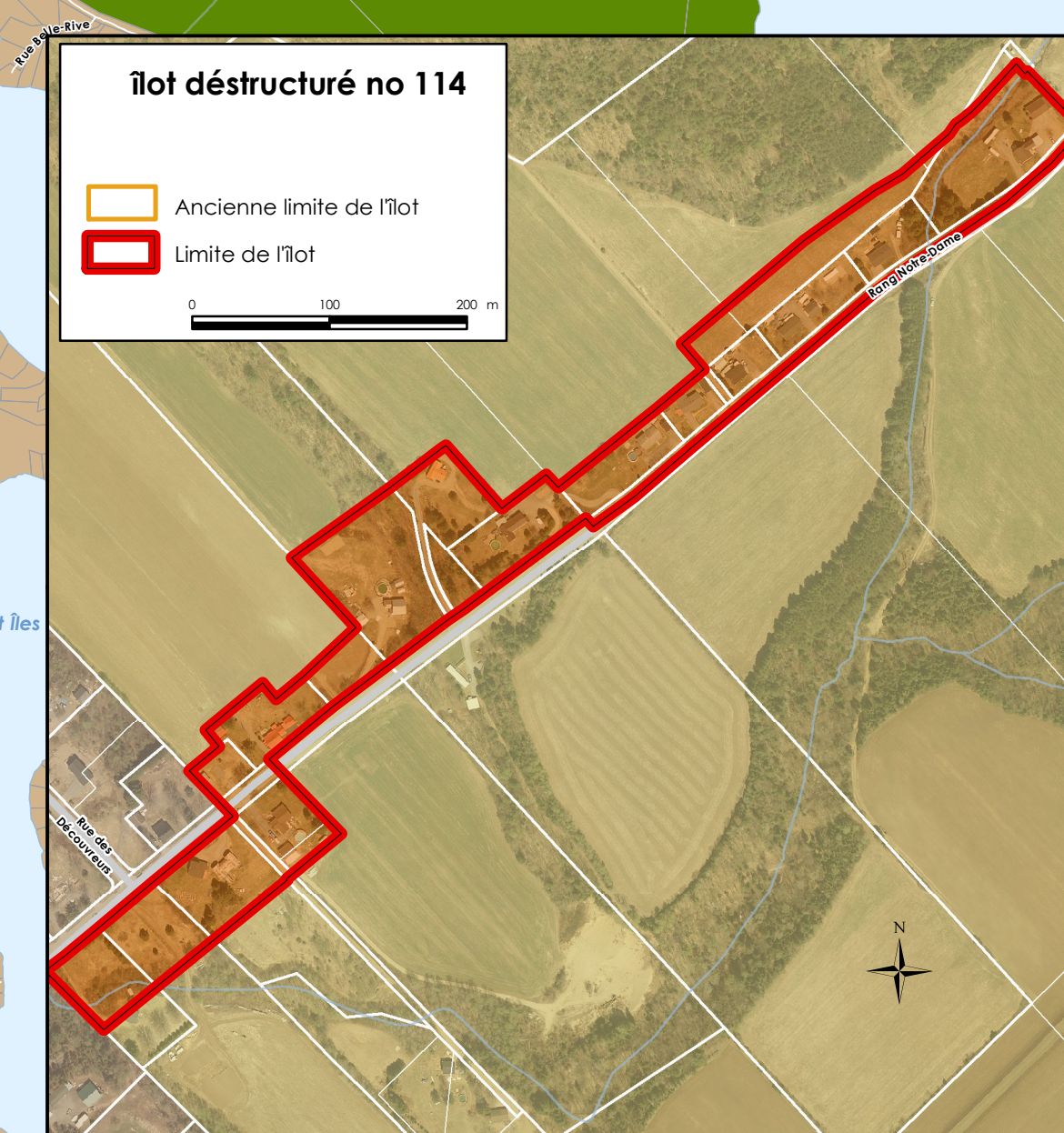
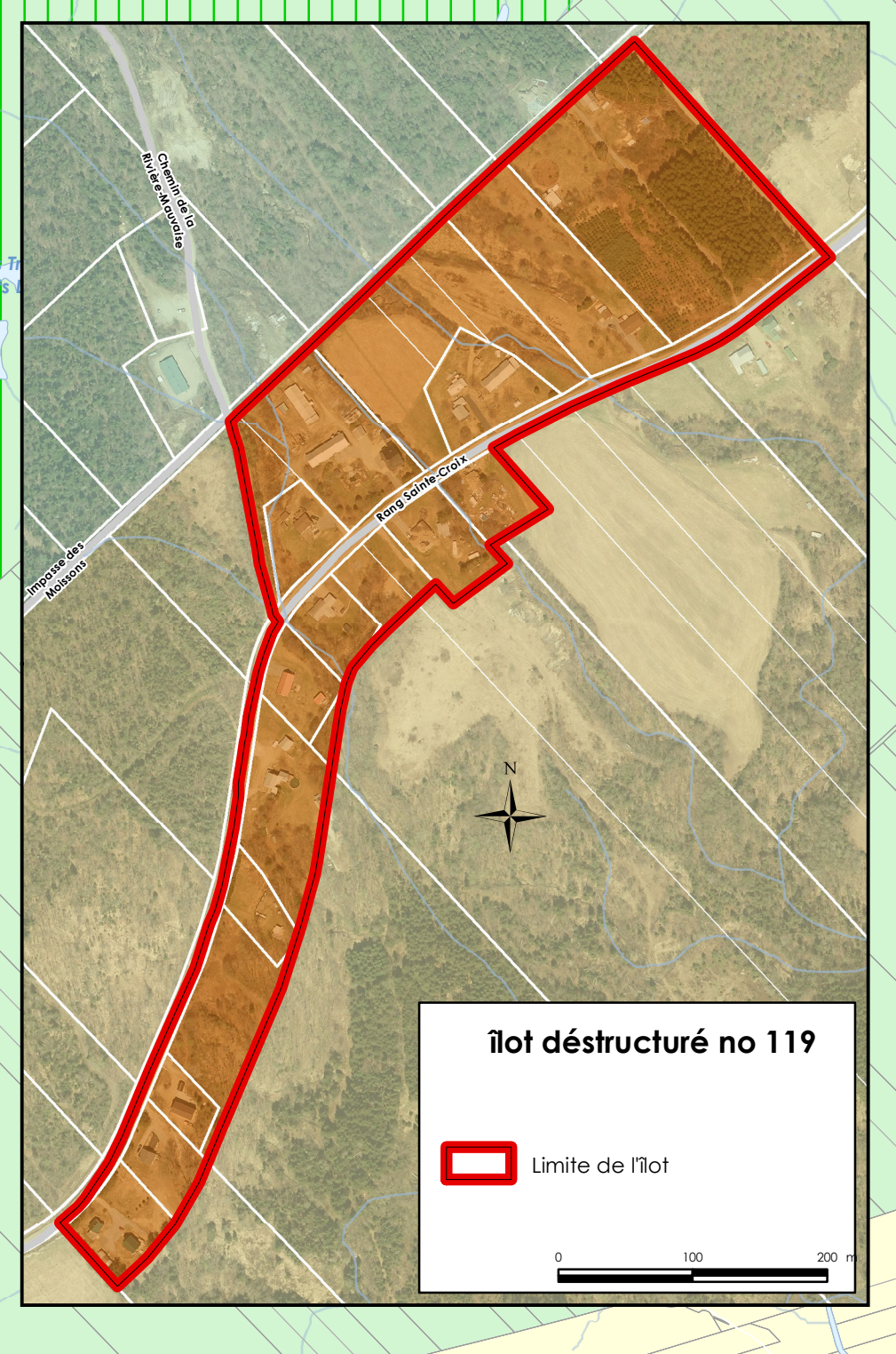
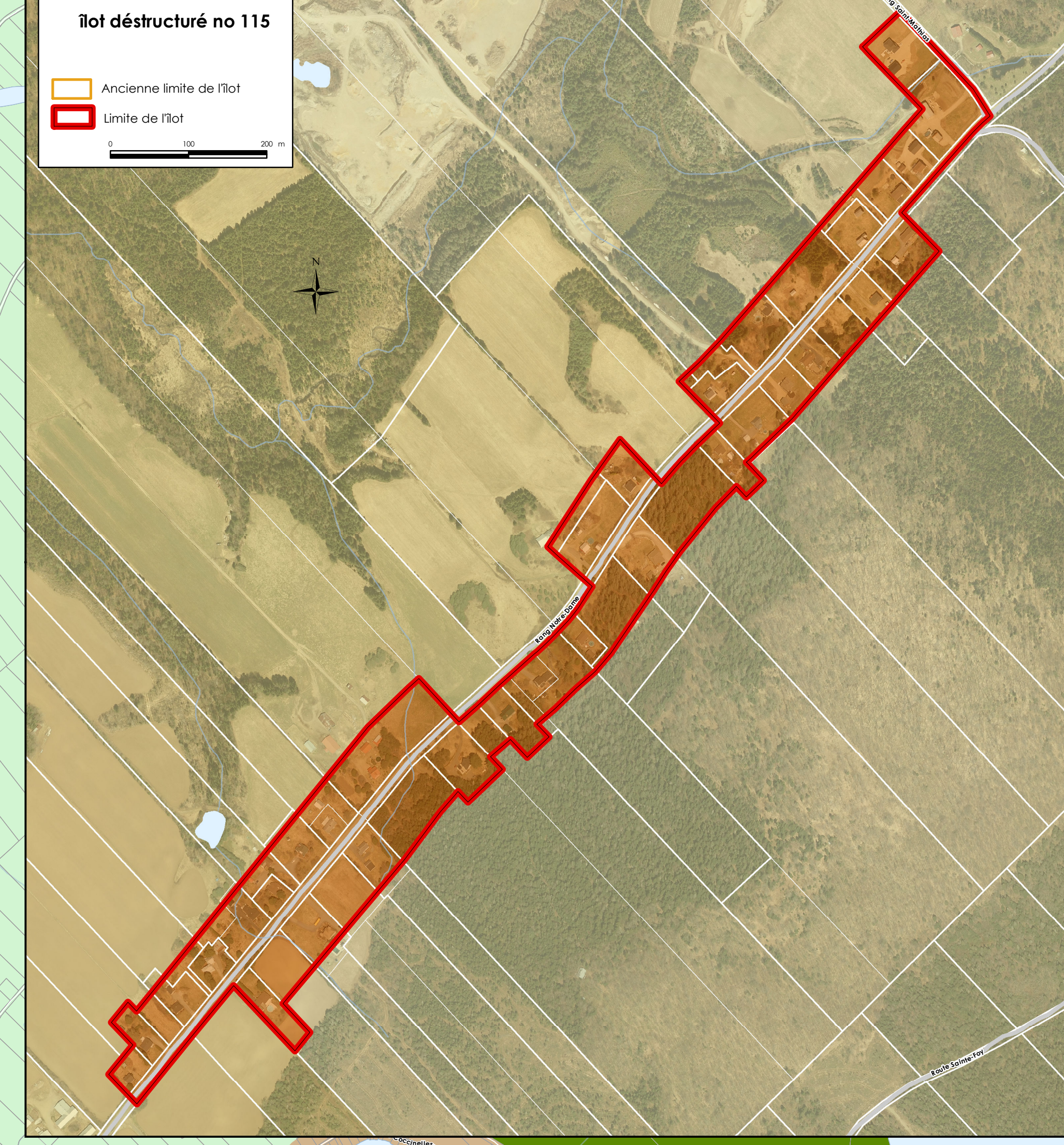
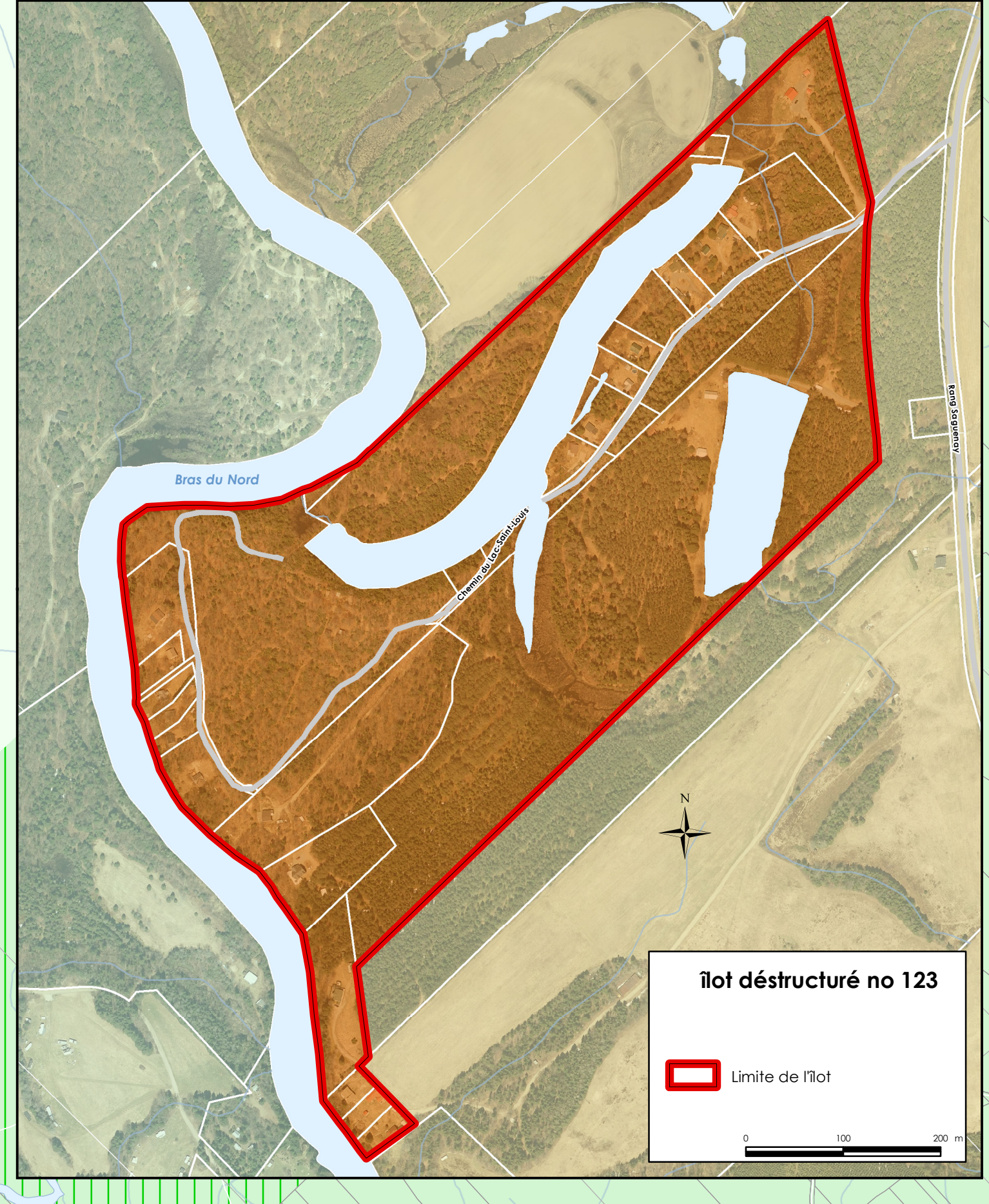
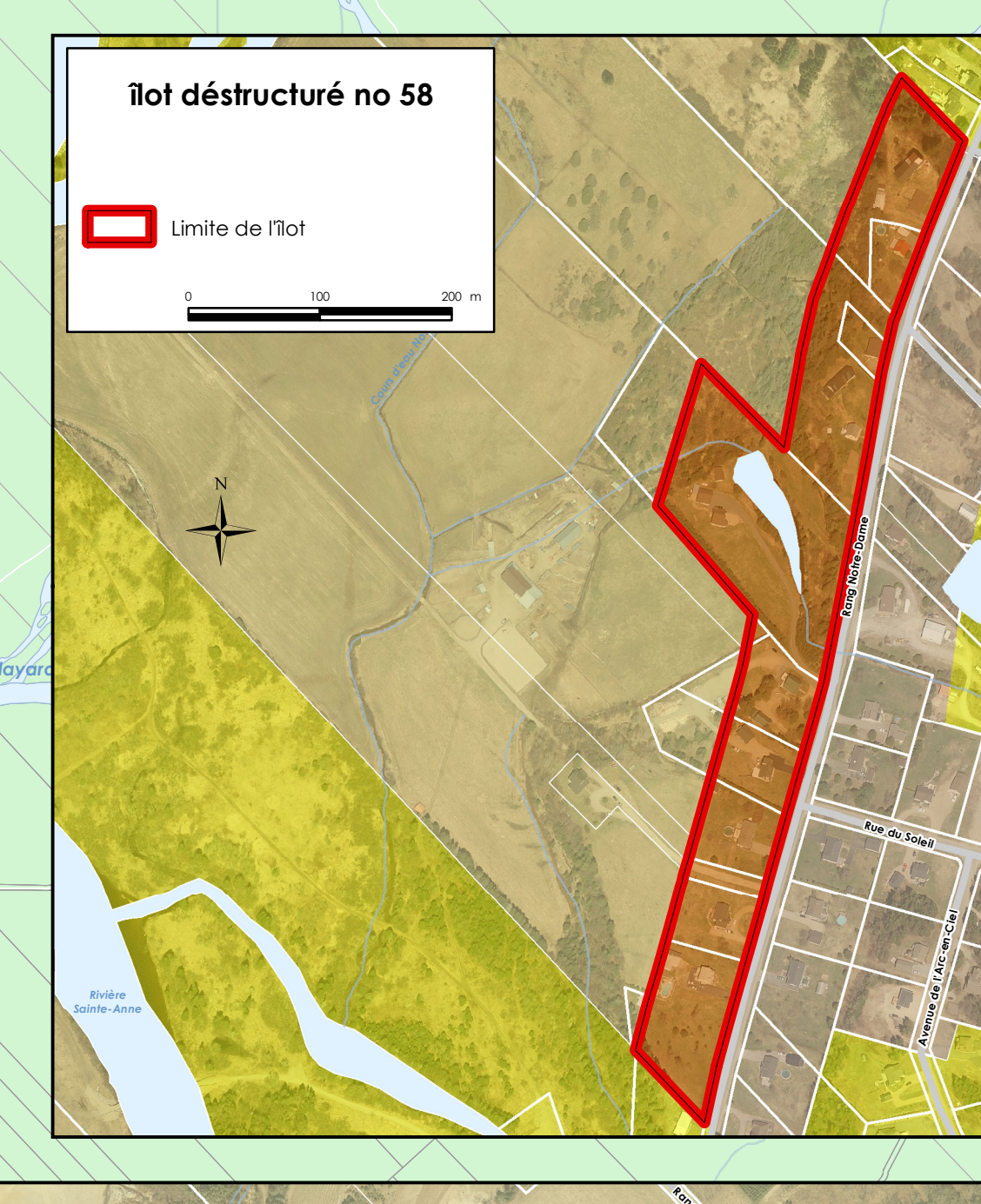
Affectation du territoire

- URBAINE
- RÉSIDENTIELLE RURALE
- VILLAGICULTURE
- INDUSTRIELLE
- AGRICOLE
- DYNAMIQUE
- VIABLE 10 ha
- VIABLE 5 ha
- LOT DÉSTRUCTURÉ
- AGROFORESTIÈRE

FORÊTÈRE

- TERRE PRIVÉE
- TERRE PUBLIQUE
- FORÊTÈRE ET FAUNIQUE
- FORÊTÈRE ET RÉCRÉATIVE
- RÉCRÉATIVE
- UTILITÉ PUBLIQUE

● LIMITE DU PÉRIMÈTRE URBAIN

SAINT-LÉONARD-DE-PORNEUF

SAINT-BASILE

PONT-ROUGE



Affectation du territoire

- URBAINE
- RÉSIDENTIELLE RURALE
- VILLÉGIATURE
- INDUSTRIELLE

AGRICOLE

- DYNAMIQUE
- VIABLE 10 ha
- VIABLE 5 ha
- ÎLOT DÉSTRUCTURÉ
- À VOCATION PARTICULIÈRE

AGROFORESTIÈRE

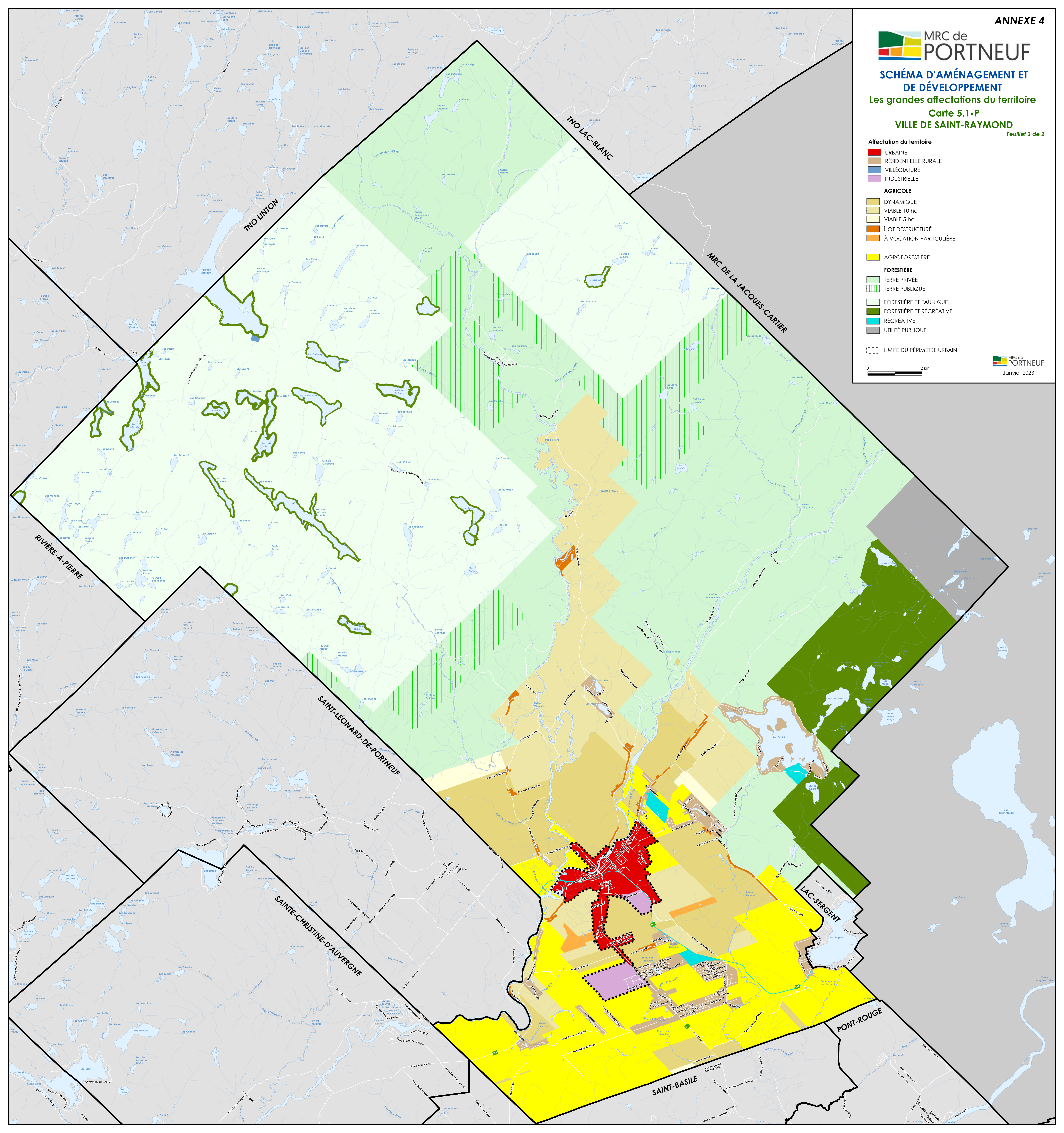
- AGROFORESTIÈRE

FORESTIÈRE

- TERRE PRIVÉE
- TERRE PUBLIQUE
- FORESTIÈRE ET FAUNIQUE
- FORESTIÈRE ET RÉCRÉATIVE
- RÉCRÉATIVE
- UTILITÉ PUBLIQUE

--- LIMITE DU PÉRIMÈTRE URBAIN

0 1 2 km



TNO LINTON

TNO LAC-BLANC

MRC DE LA JACQUES-CARTIER

RIVIÈRE À PIERRE

SAINT-LEONARD-DE-PORNEUF

SAINTE-CHRISTINE-D'AUVERGNE

LAC-SERGENT

SAINT-BASILE

PONT-ROUGE