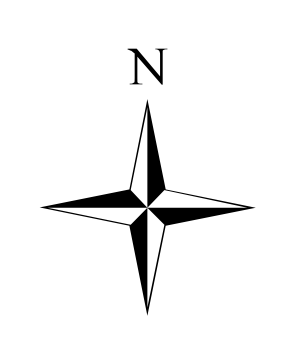
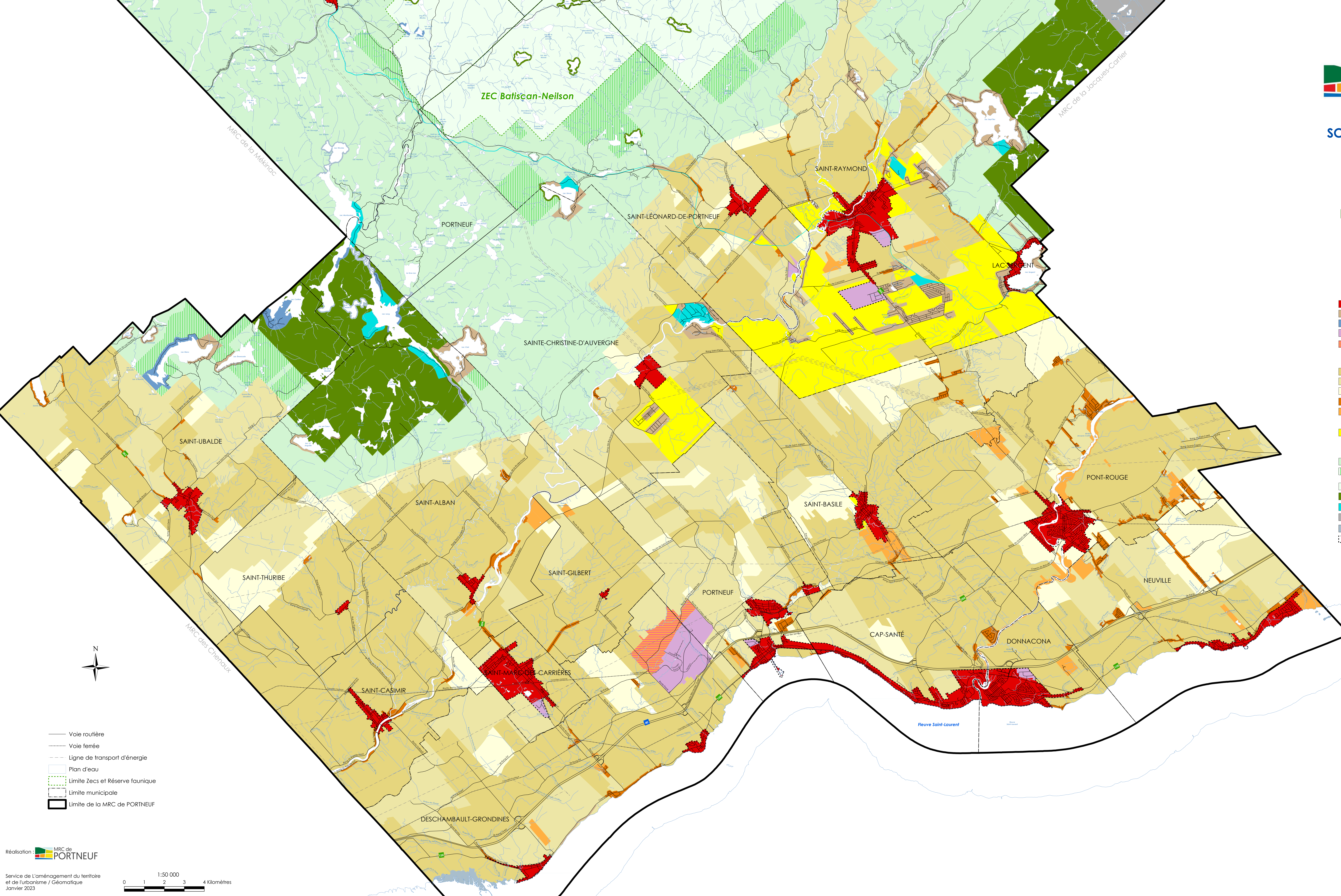


Carte 5.1 Les grandes affectations du territoire (Partie Sud)

- URBAINE
 - RÉSIDENTIELLE RURALE
 - VILLÉGIATURE
 - INDUSTRIELLE
 - ZONE TAMPON (Parc industriel à grand gabarit)
- AGRICOLE**
- DYNAMIQUE
 - VIABLE 10 ha
 - VIABLE 5 ha
 - ÎLOT DÉSTRUCTURÉ
 - À VOCATION PARTICULIÈRE
- AGROFORESTIÈRE
- FORESTIÈRE**
- TERRE PRIVÉE
 - TERRE PUBLIQUE
 - FORESTIÈRE ET FAUNIQUE
 - FORESTIÈRE ET RÉCRÉATIVE
 - RÉCRÉATIVE
 - UTILITÉ PUBLIQUE
 - CONSERVATION
 - LIMITE DU PÉRIMÈTRE URBAIN



- Voie routière
- Voie ferrée
- Ligne de transport d'énergie
- Plan d'eau
- Limite Zecs et Réserve faunique
- Limite municipale
- Limite de la MRC de PORTNEUF