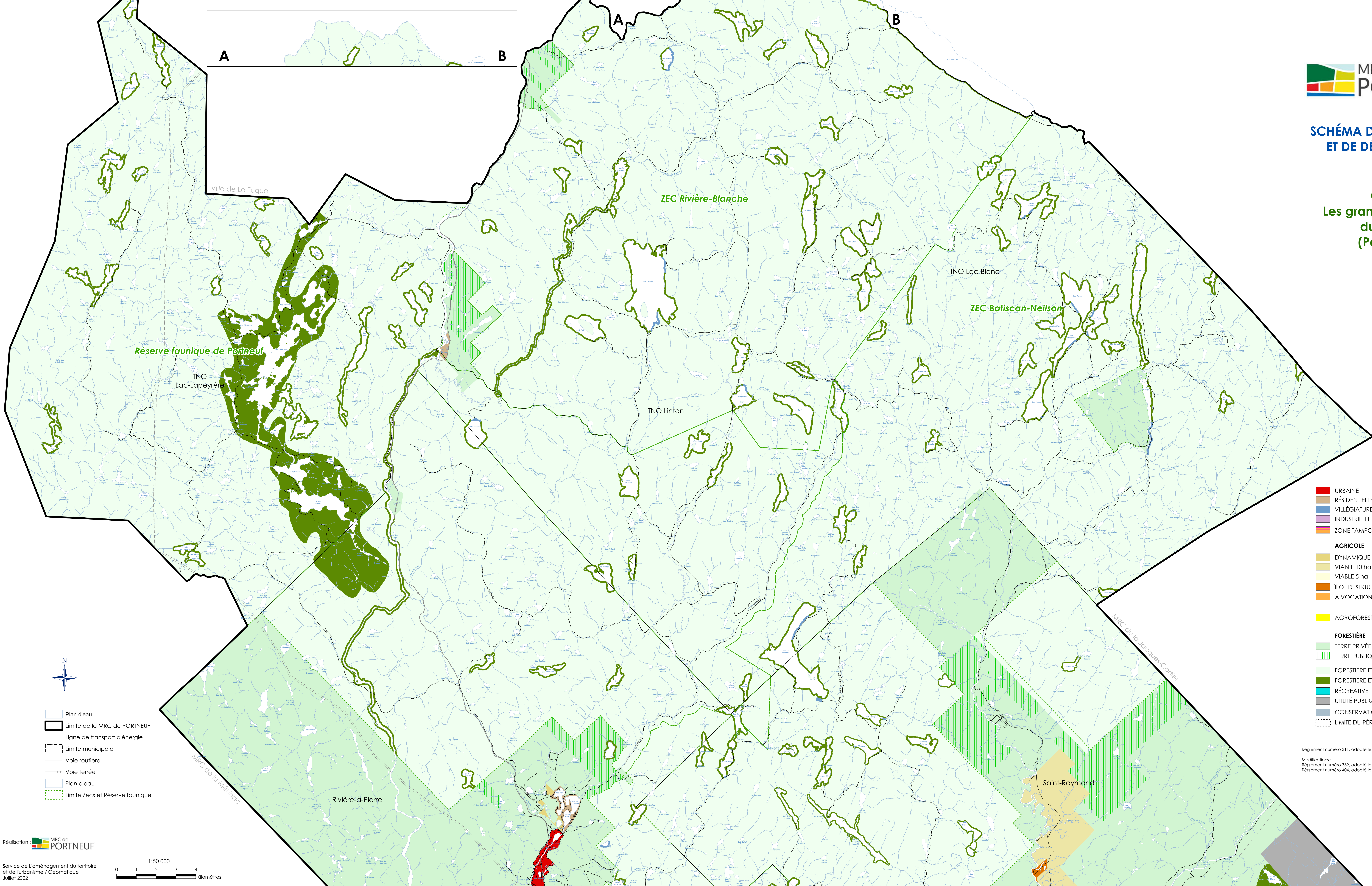


**Carte 5.1  
Les grandes affectations  
du territoire  
(Partie Nord)**



- URBAINE
- RÉSIDENTIELLE RURALE
- VILLÉGIATURE
- INDUSTRIELLE
- ZONE TAMPON (Parc industriel à grand gabarit)
  
- AGRICOLE**
- DYNAMIQUE
- VIABLE 10 ha
- VIABLE 5 ha
- ÎLOT DÉSTRUCTURÉ
- À VOCATION PARTICULIÈRE
  
- AGROFORESTIÈRE**
- AGROFORESTIÈRE
  
- FORESTIÈRE**
- TERRE PRIVÉE
- TERRE PUBLIQUE
- FORESTIÈRE ET FAUNIQUE
- FORESTIÈRE ET RÉCRÉATIVE
- RÉCRÉATIVE
- UTILITÉ PUBLIQUE
- CONSERVATION
- LIMITE DU PÉRIMÈTRE URBAIN

Règlement numéro 311, adopté le 26 novembre 2008, entré en vigueur le 9 mars 2009  
 Modifications :  
 Règlement numéro 339, adopté le 21 mars 2011, entré en vigueur le 29 mai 2012;  
 Règlement numéro 404, adopté le 15 juin 2022, entré en vigueur le 26 juillet 2022;

- Plan d'eau
- Limite de la MRC de PORTNEUF
- Ligne de transport d'énergie
- Limite municipale
- Voie routière
- Voie ferrée
- Plan d'eau
- Limite Zecs et Réserve faunique