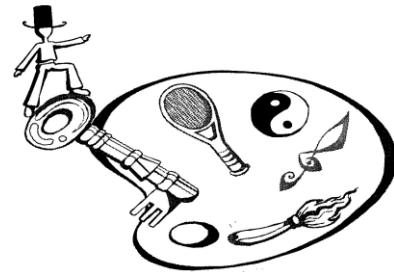


# Programme Accès-Loisirs Région de Portneuf

Depuis 2008, le programme Accès-Loisirs, région de Portneuf, est actif dans notre MRC et permet l'accès gratuit à des activités de loisirs pour des familles et personnes vivant une situation de faible revenu.



Ce programme vise à rendre le loisir accessible gratuitement, et ce, en concertation avec des partenaires locaux. Les municipalités et plusieurs organisations sportives, culturelles et récréatives acceptent spontanément de donner des places pour leurs activités ou d'offrir des places qui n'ont pas été comblées lors de leur période d'inscription. Ces places deviennent alors disponibles pour toutes les personnes admissibles au programme. La participation des personnes à faible revenu aux activités de loisirs leur permet bien souvent de sortir de leur isolement, de développer leur potentiel et de participer à la vie sociale de leur quartier au même titre que tous les autres citoyens.

Basé sur les valeurs de solidarité, d'équité, d'autonomie et de respect de la dignité humaine, Accès-Loisirs joue également un rôle important dans la réduction de l'exclusion sociale.

Des périodes d'inscription se tiennent dans les municipalités participantes à l'automne et à l'hiver. Consultez le site internet [www.accesloisirsquebec.com](http://www.accesloisirsquebec.com) ou contactez votre municipalité pour connaître les journées et heures d'inscription ou pour obtenir des informations supplémentaires.

Pour être admissible, le revenu familial, avant impôt, doit être inférieur ou égal au seuil de faible revenu selon Statistique Canada. Il faut aussi être résident d'une municipalité participante et s'inscrire lors de la période d'inscription en présentant une preuve de revenu (déclaration de revenus, talon de paie, carnet de réclamation d'aide sociale). Cela se fait en toute confidentialité. La liste des activités et le nombre de places disponibles sont affichés sur place. Aucune inscription ni réservation par téléphone.

Joanie Châteauvert  
Organisateur communautaire  
CIUSSS de la Capitale-Nationale, secteur Portneuf  
418 208-1573